



Title	地下歩行空間の成功と 地上通行人の減少 : 浮かび上がる問題とその対策
Author(s)	チーム岡部
Citation	経済学部主催「第8回プレゼン・ディベート大会」 = The 8th Presentation & Debate Competition, School of Economics and Business Administration. 10月22日(土). 北海道大学人文・社会科学総合教育研究棟, 札幌市.
Issue Date	2011-10-22
Doc URL	<a href="http://hdl.handle.net/2115/49154">http://hdl.handle.net/2115/49154</a>
Type	conference presentation
File Information	okabe.pdf



[Instructions for use](#)

# 地下歩行空間の成功と 地上通行人の減少 ～浮かび上がる問題とその対策～

チーム岡部

岡部・朝日・金子・杉森・久木野

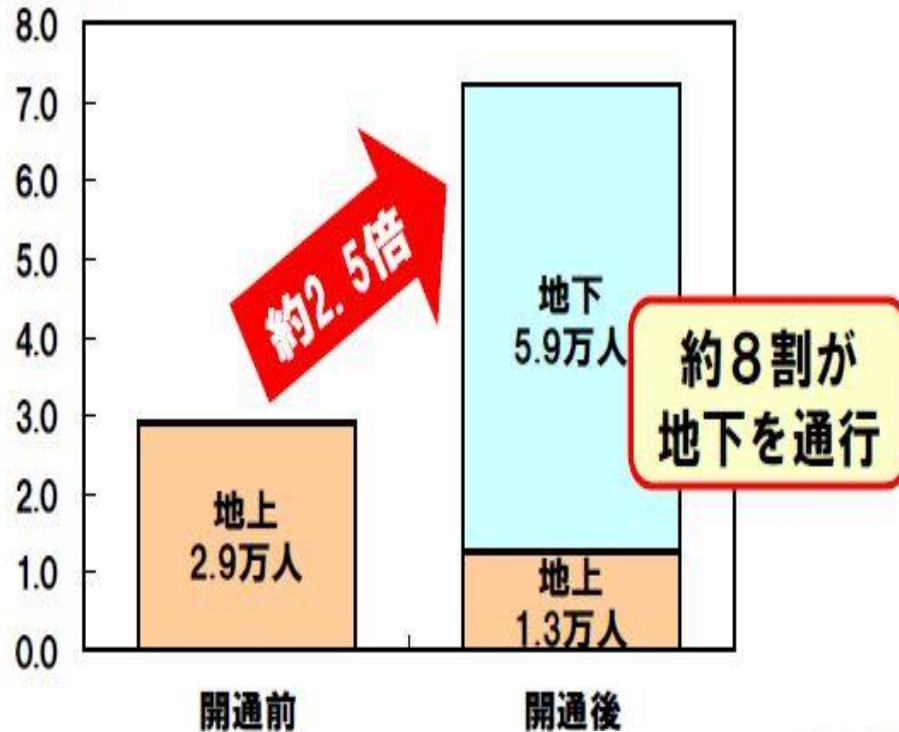
# 地下歩行空間とは

- \* 2011年3月12日、札幌－大通り間で開通
- \* 商業的要素のある地下「街」ではなく、地下「歩行空間」である
- \* 法律で出店は禁止されている
- \* 芸術作品の展示のような市民活動の場となっている

# 地下歩行空間の現状

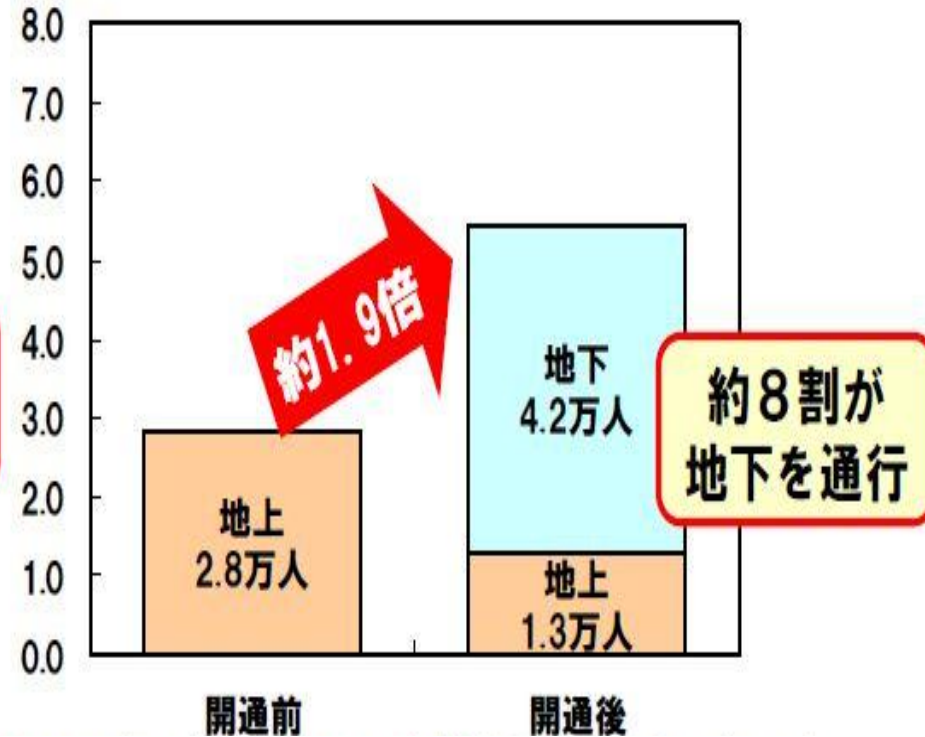
■ 平日の通行量の変化※1

(万人/12h)



■ 休日の通行量の変化※1

(万人/12h)



# 地下歩行空間の問題点(1)

## 札幌駅、大通い間のお店は苦戦！！

・アインズ&トルベ(北2西3)の地上店 **売上3割減** (歩行空間開通後)

・ローソン(北1西3)は来店客が前年同月比で**3割減**

売上高も同 **2割近く減**

・スワンカフェ&ベーカリー札幌時計台店(北2西2)4月の売上高が同 **1割減**

・アテネ書房駅前支店(北2西3) **売上7割減** (歩行空間開通後)

# 地下歩行空間の問題点(2)

- 地上とのつながりが分かりにくい

→ 地上のどのビルに出ることができるかは、階段までいかないとわからない

- 地下歩行空間に地上店舗案内NG

→ 地下歩行空間は歩道と同じ扱いになるため

# 解決策(1)

- 地上とのつながりが分かりにくいことに対して
  - 階段には番号が振ってあるので、その番号と地上とのつながりを明記した地図を配布
  - タッチパネル式の地図の改良・増設
  - スマートフォンでのアプリで地図配信



# 解決策(2)

- 札幌駅～大通り間のお店の活性化策
  - 地上への流れがよくなれば改善
  - 禁止されているビラ配りの解禁





# 解決策(3)

## 〈レンタサイクル〉

- レンタサイクルのメリット
  - 地上を走行する
  - 地上の店が繁盛
  - 環境にも優しい
  - 健康にもよい



# レンタサイクルの例

## ・ポロクル

→どこでも借りられて、返せる自転車利用  
共有サービス

→市内に駐輪場40か所

→ヨーロッパ各地でも同様のサービスが！



# ポロクルの長所

- 乗り捨てができる！！
- 買い物している最中に、駐輪場を探す手間がかからない！！
- 盗難の心配がない！！

# サイクルシェアの問題点と解決策

- 認知度の低さ

→ 広告・宣伝を増やして利用者を増やす

- 値段が高い

→ 利用者を増やして値段を下げる



# 出典

- 北海道開発局 お知らせ

「地下歩行空間開通後の利用状況をお知らせします」

<http://www.sp.hkd.mlit.go.jp/press/pdf/11091202.pdf>

- 映画のはなし、映画のこと

<http://ameblo.jp/olive5656jp/entry-10886690405.html>

- ポロクル

<http://porocle.jp>

- Sapporo Labo

<http://sapporo-labo.com/archives/283>

<http://sapporo-labo.com/archives/126>

ご清聴ありがとうございました