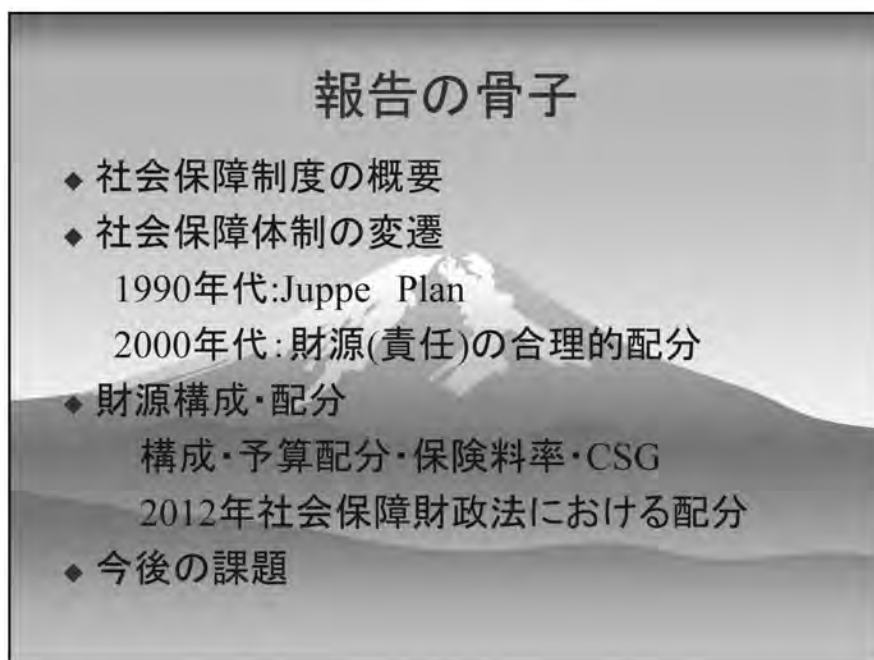
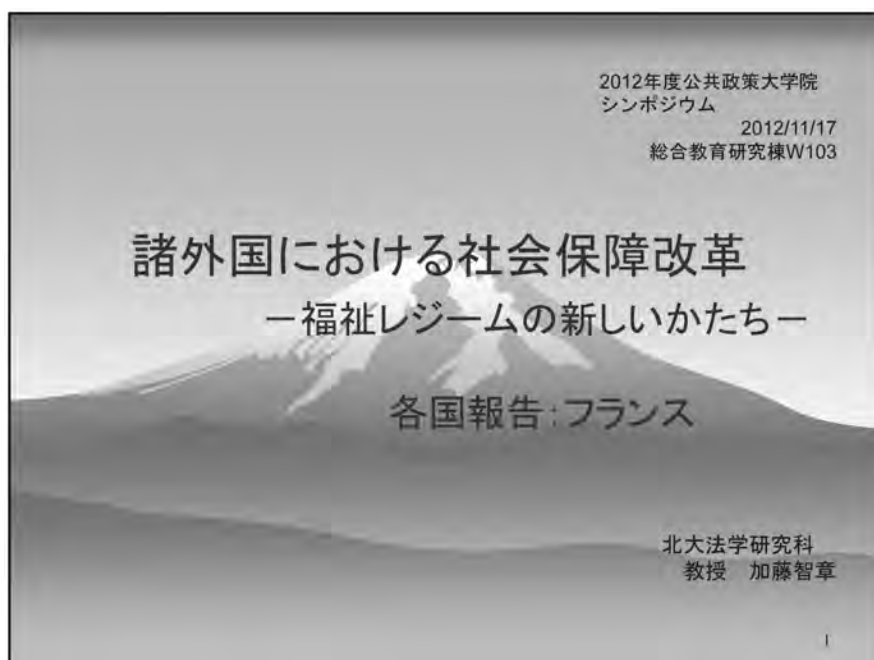




Title	諸外国における社会保障改革：福祉レジームの新しいかたち 各国報告フランス
Author(s)	加藤, 智章
Citation	年報 公共政策学, 7, 58-64
Issue Date	2013-05-17
Doc URL	<a href="http://hdl.handle.net/2115/53333">http://hdl.handle.net/2115/53333</a>
Type	bulletin (other)
Note	シンポジウムⅠ：諸外国における社会保障改革：福祉レジームの新しいかたち：参考資料
File Information	APPS7_004_3.pdf



[Instructions for use](#)



## フランス社会保障制度の概要

- ◆ 日本との共通点
  - 社会保険・制度併存・皆保険皆年金
- ◆ 日本との相違点
  - 家族給付制度の充実
  - 地域保険: 存在せず
  - 高齢者医療→突き抜け方式
  - 介護手当制度≠介護保険制度

3

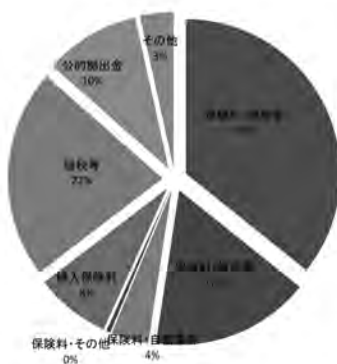
## 社会保障体制の変遷1

- ◆ 1991年度財政法律
  - = 租税代替化への移行 (CSGの導入)
- ◆ 1995年11月15日 = Juppe Plan: 通貨統合に向けた財政削減
  - 社会民主主義→議会民主主義
  - : 社会保障財政法律の導入

## 社会保障体制の変遷2

- ◆ 1999年7月27日法：  
普遍的医療給付(CMU)の導入
- ◆ 2004年8月13日法：  
医療費抑制・医療保険体制の再編成
- ◆ 2008年12月1日法：  
積極的連帯手当創設

## 2009年社会保護・財源構成



フランス社会保護・社会保障予算概念: 2009年

Études et Résultats No.755 (fév.2011) | Les comptes de la protection sociale en 2009

社会保護勘定  5976億€  100%	社会保護勘定 に 社会保険	国家勘定 に 社会保険	社会保障法 に 定める 社会保障制度	社会保障 財政法律 の対象と なる社会 保障制度	一般制度 : 2663億€ (44.6%)  モノのみの法定制度: 738億€ (12.2%)  法定基礎制度財源基金 : 24億€ (0.4%)  雇用者補足制度: 659億€ (11.0%)  失業手当制度: 257億€ (4.3%)  公務員制度 (Régimes directs d'employeurs publics): 482億€ (8.1%)
	4824億€ (80.7%)	4341億€ (72.7%)	4084億€ (68.3%)	3425億€ (57.3%)	
	民間使用者・公務員新制度法定外給付: 118億€ (2.0%)				
	共済組合・補給退職年金および相互扶助組織: 282億€ (4.7%)				
	公務員による社会的援助制度: 659億€ (11.0%)				
	専科料家事サービス事業: 93億€ (1.6%)				

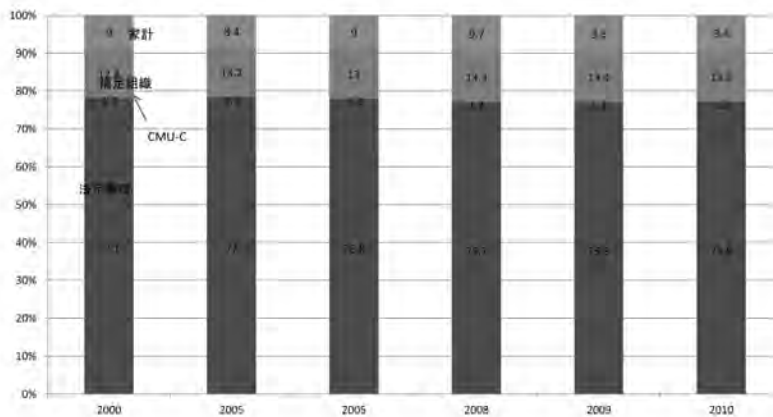
保険料率の変遷

	医療保険		年金保険		家族手当
	使用者	労働者	使用者	労働者	使用者
1990/1/1	12.6	5.9	8.2	7.6	7
1991/2/1	12.6	5.9	8.2*	6.55*	5.4
			1.6**		
1991/7/1	12.6	6.8	同上		同上
1993/7/1	同上		同上		同上
1997/1/1	12.8	5.5	同上		同上
1998/1/1	12.8	0.75	同上		同上
2006/1/1	12.8	0.75	8.3*	6.55*	同上
			1.6**	0.1*	

## CSGの推移

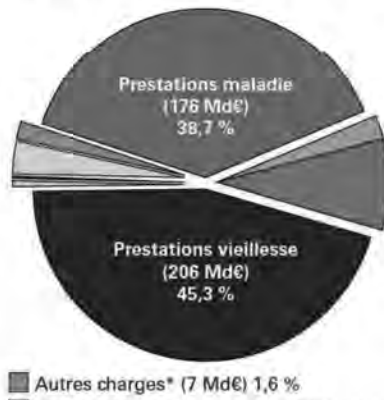
	雑働所得	代替所得	資産所得	投資益	贈与益	充当率
1991/1	1.1	1.1	1.1	1.1	...	家族手当(1.1)
1993/7	2.4	2.4	2.4	2.4	...	家族手当(1.1)老齢部門(1.3)
1997/1	3.4	3.4	3.4	3.4	3.4	家族手当(1.1)老齢部門(1.3)疾病部門(1.0)
1998/1	7.5	6.2	7.5	7.5	7.5	家族手当(1.1)老齢部門(1.3)疾病部門(5.1)
2001/1	2.4*	2.4**	7.5	7.5	7.5	家族手当(1.1)老齢部門(1.15)疾病部門(5.25)
	5.1**	3.8**	7.5	7.5	7.5	家族手当(1.1)老齢部門(1.15)疾病部門(5.25)
2005/1	7.5***	6.6/6.2	8.2	8.2	9.5	家族手当(1.08)老齢部門(1.13)疾病部門(5.29)

## 医療・医療財費用(CSBN)の負担構成



## 2012年社会保障財政法 法定基礎制度における部門別支出

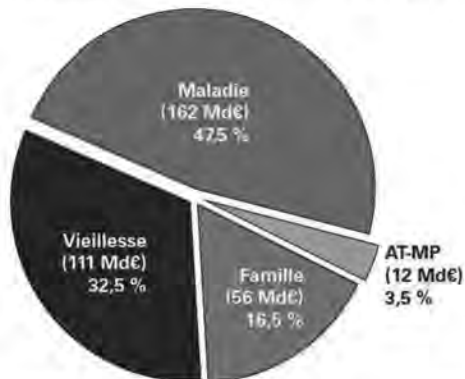
Dépenses des régimes de base en 2012  
(dépenses totales consolidées 455,8 Md€)



(\*) Le consolidé toutes branches est inférieur à la somme des dépenses de chacune des branches.

## 2012年一般制度 部門別支出

Dépenses du régime général en 2012  
(dépenses totales consolidées\* 330,5 Md€)



## 課題

### ◆ 財政

- ・逼迫→全ての部門で赤字
- ・保険料率の見直し?  
→医療保険における使用者負担

### ◆ 高齢化

- ・介護問題
- ・支給開始年齢の引き上げ

## 基礎データ(2011年)

- 人口 :6535万人(海外県等含む)
- 高齢化(60歳～) 24.8%(15.5%+9.3%)
- 平均寿命:男性78.2歳 女性84.8歳
- 合計特殊出生率:2.01
- 失業率:260万人9.2%(15～24歳:22%)
- 医療費(対GDP比:11.6% 3974\$/人)2010年
- 年金:1617万人 平均支給額 1216€(2010年)