



Title	小笠原群島産マルクビヒメカミキリ屬の新種
Author(s)	松下, 眞幸; 大林, 一夫
Citation	札幌博物学会会報, 15(3), 197-198
Issue Date	1938-07-15
Doc URL	http://hdl.handle.net/2115/64227
Type	article
File Information	Vol.15No.3_009.pdf



[Instructions for use](#)

Eine neue *Trinophylum*-Art von den Bonin-Inseln
(*Coleoptera: Cerambycidae*)

Von

Masaki MATSUSHITA und Kazuo OOBAYASHI

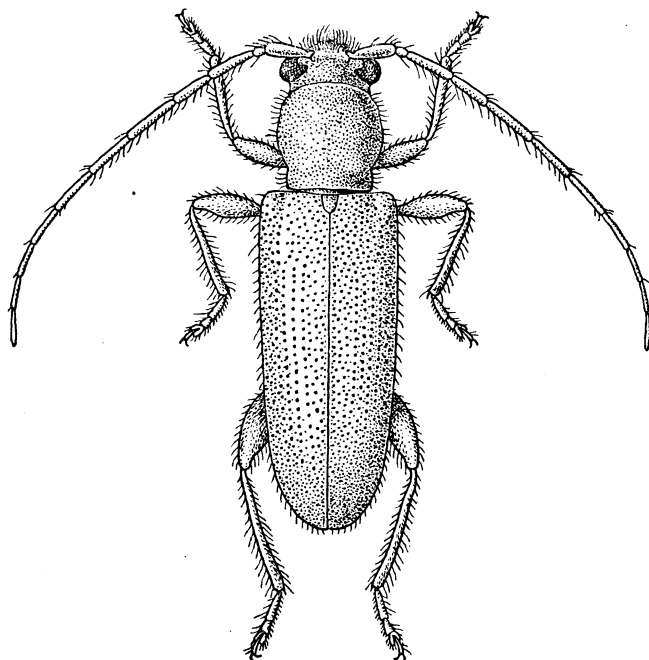
(松下眞幸・大林一夫)

Mit 1 Textfigur

Neulich hatten wir Gelegenheit die *Cerambyciden*-Sammlung von K. OOBAYASHI, dem Mitarbeiter dieser Abhandlung zu besichtigen. Wir entdeckten darin eine neue *Trinophylum*-Art, welche von Herrn N. TOSAWA auf Chichijima von der Bonin-Inselgruppe gefunden wurde. Bisher sind von der *Trinophylum*-Art aus Nordindien und den Bonin-Inseln nur je eine Art bekannt. Somit vervollständigt sich die Artenzahl der Gattung *Trinophylum* auf insgesamt drei.

***Trinophylum barbatum* sp. nov.**

Der ganze Körper schimmernd gelbbraun, der Kopf aber etwas dunkler gefärbt, mit abstehenden gelben Haaren spärlich besetzt. Kopf zwischen den Fühlerhöckern seicht eingedrückt, auf dem Scheitel äusserst fein und sehr dicht punktiert; Stirn kurz, viel breiter als lang, mit einer feinen Längslinie in der Mitte versehen. Mundteil mit langen, gelben, abstehenden Haaren besetzt. Fühler beim Männchen fast so lang wie der Körper, unten spärlich bewimpert; das 1. Glied gegen die Spitze hin schwach verdickt, aber an der Basis stark abgeschnürt, und schwach gebogen; das 2. Glied ein wenig länger als breit; das 4. Glied deutlich kürzer als das 3. oder 5.; Glieder 6. und 7. gleich lang, beide etwas kürzer als das 5., Glieder 7.—11. an Länge allmählich abnehmend. Halsschild fast so lang wie breit, an den Seiten schwach abgerundet, aber Basalteil plötzlich stark verschmälert; Pronotum glatt, undeutlich sehr fein und spärlich punktiert, fast eben, aber vor der Basis seitlich schwach gewölbt, hinter dem Vorderrand seicht eingedrückt. Schildchen zungenförmig, braun. Prosternum schwach quer gerunzelt; Prosternalfortsatz eben, eher schmal, an der Spitze etwas erweitert; Gelenkhöhlen der Vorderbeine rundlich, hinten geöffnet. Gelenkhöhlen der Mittelbeine nach Aussen geschlossen; Mesosternalfortsatz breit, schwach gewölbt, an der Spitze erweitert. Flügeldecken beinahe zweimal so lang als an der Basis breit, gegen die Spitze hin schwach verengt, an der Spitze zusammen abgerundet; stark, mässig fein, und teilweise gereiht punktiert.



Trinophylum barbatum sp. nov. ×8

Abdomen glatt, sehr fein punktiert. Beine mässig lang; Schenkel an der Basis gestielt, am Apikalteil spindelförmig stark verdickt; Tarsen unten grau dicht behaart, das 1. Glied der Hintertarsen so lang wie die zwei folgenden zusammen. Länge: 8 mm. Breite: $2\frac{1}{2}$ mm.

Holotypus: 1 ♂, Chichi-jima von den Bonin-Inseln, 11. V, 1918, gesammelt von N. TOSAWA.

Diese Art ist von *Trinophylum boninense* MATSUMURA et MATSUSHITA durch die Halschildform und die Punktierung, ferner von *Trinophylum cribratum* BATES durch die Punktierung sowie die Behaarung leicht unterscheidbar.

摘 要

小笠原群島産マルクビヒメカミキリ属の新種

最近筆者の1人大林が松下に調査を依頼した多数の天牛類の標品中に、父島産の珍しい1種があつた。研究の結果新種と認められるので下記の如き新種名を與へて発表した。

Trinophylum barbatum MATSUSHITA et OOBAYASHI

チヂジママルクビヒメカミキリ (新種)