



Title	北海道大学附属図書館概要
Citation	, 2016
Issue Date	2016-06
Doc URL	http://hdl.handle.net/2115/66871
Type	periodical
File Information	gaiyo2016.pdf



[Instructions for use](#)

北海道大学 附属図書館

概要 2016

HOKKAIDO UNIVERSITY
LIBRARY



附属図書館は、北海道大学の4つの基本理念「フロンティア精神」「国際性の涵養」「全人教育」「実学の重視」に基づき、人類の知的資産である学術情報の集積・提供・発信を行い、未来に向けて、知の交流・創成の場として機能する。

<明治>

- 9年 8月 札幌農学校開校、講堂に「書箱室」を設置(蔵書6,149冊)
- 24年 11月 書籍館主任(監守)として新渡戸稲造が就任、最初の館長となる
- 33年 2月 デューイの目録規則によりカード目録の作成に着手
- 40年 6月 札幌農学校の大学昇格に伴い、「東北帝国大学農科大学図書館」と改称

<大正>

- 7年 3月 「北海道帝国大学図書館」と改称
- 11年 5月 「北海道帝国大学附属図書館」と改称し、官制上の館長等の職制を制定
- 14年 9月 木造平屋建て、60坪の雑誌閲覧室と事務室を新築

<昭和>

- 22年 10月 官制改正により「北海道大学附属図書館」と改称
- 38年 11月 教養部内に附属図書館の分室を設置
- 40年 6月 図書館新築工事が完了
- 42年 6月 文学部に設置されていた「北方文化研究室」資料を引き継ぎ、本館に「北方資料室」を設置
- 44年 10月 教養分館を新築
- 46年 1月 北海道大学沿革資料室を開設
- 50年 4月 法学部の図書業務を統合
- 52年 7月 教養分館の増築工事が完了
- 54年 4月 経済学部設置の国連寄託図書業務を図書館に移管
- 56年 4月 言語文化部の図書業務を統合
- 57年 3月 EC資料センター(EDC)を開設
- 60年 1月 本館の増築工事が完了
- 61年 3月 図書館専用電算機が導入され、図書業務電算化及び蔵書のオンライン検索を開始

<平成>

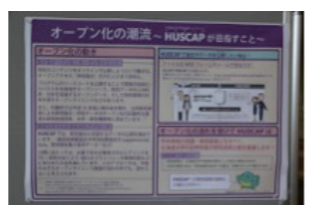
- 6年 3月 経済学部の図書業務を部分統合
- 7年 4月 教養分館を北分館と改称
- 9月 附属図書館ホームページを開設
- 8年 10月 北方資料データベースを公開
- 11年 3月 教育学部の図書業務を部分統合
- 13年 3月 本館に本学沿革資料展示室、貴重資料室を設置
- 2階・3階を開架図書閲覧室、4階を参考閲覧室に改修
- 14年 11月 学外利用者(一般市民)への館外貸出を開始
- 16年 7月 スラブ研究センターの図書業務を統合
- 18年 4月 本館・北分館の業務(発注、受入、目録)を統合
- 北海道大学学術成果コレクションの運用を開始
- 19年 4月 全学の図書館業務(発注、受入、目録)を統合
- 21年 8月 北分館を北図書館と改称し、分館長を北図書館長に改称
- 23年 4月 本館の新築工事(南棟)が完了
- 本館南棟に自動化書庫を設置
- 7月 本館南棟オープン
- 24年 3月 本館の改修工事が完了
- 4月 本館メディアコートオープン
- 25年 11月 研究開発室開設
- 27年 2月 北図書館の新築工事(西棟)が完了
- 4月 北図書館西棟オープン

研究支援

RESEARCH SUPPORT

HUSCAP (ハスカップ) 運用10周年

HUSCAPは、7月20日に運用10周年を迎え、これを記念した企画展示の実施、新広報用チラシなどを作成。



記念展示



新広報用チラシ

社会貢献と国際化

CONTRIBUTION TO SOCIETY AND INTERNATIONALIZATION

貴重図書の公開展示

外部資金を活用して、本館玄関ロビーで開催した札幌農学校関連の展示を、展示アーカイブとしてWeb公開。



古典籍資料の電子化・公開

国文学研究資料館と共同し、古典籍資料(江戸時代末までの書物)約500点の電子化を行い、順次公開予定。



国際協力カフェ

国連寄託図書館として、国際協力に関わる講師を招いて国際協力カフェを開催。平成28年2月は、独立行政法人国際協力機構北海道国際センター(JICA北海道)とともに主催。



教育学習支援

LEARNING SUPPORT AND TEACHING SUPPORT

英語多読マラソン

一人学習支援として実施している英語多読マラソンの取り組みが、北海道大学教育支援業務総長賞(優秀賞)を受賞。参加者数は380名(延べ668名)。



アカデミックスキルガイド

学習、研究スキル向上に資するためにアカデミックスキルガイドを作成。英語版含め50種類を作成し、Webでも公開。



本館オープンエリア

本館オープンエリアで、セミナー、講習会、各種イベントを開催。参加者以外にも自然と目につくことにより、学生の学習意欲向上に貢献。



障がいのある学生への支援

プリント・ディスアビリティのある学生への対応として、図書・学術論文を電子化して提供。



北図書館 西棟オープン

教育用端末、無線LAN、ホワイトボードなどを備え、グループワークができるフロア及び、個人で学習できるフロアから構成される西棟を増築。



機関リポジトリ

HUSCAP (北海道大学学術成果コレクション)

HOKKAIDO UNIVERSITY COLLECTION OF SCHOLARLY AND ACADEMIC PAPERS



本学研究者の研究論文をはじめとした学術成果を電子的に保管し、インターネットを通じて無料で公開。

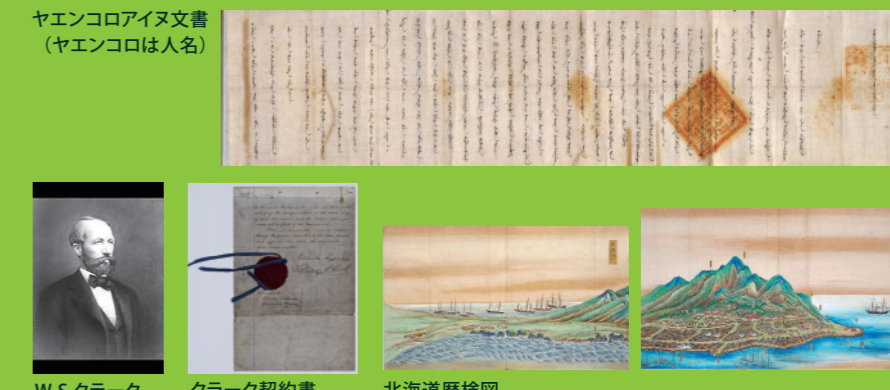
北方地域のあらゆる分野の文献を網羅する

北方資料コレクション

NORTHERN STUDIES COLLECTION



伊能氏実測北海道之図



W.S.クラーク

クラーク契約書

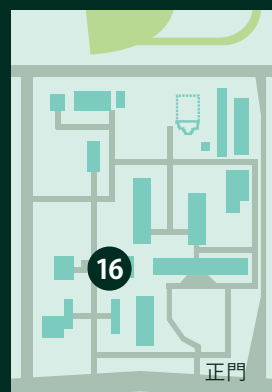
北海道歴検図

すべての文献は「北方資料データベース」としてホームページにて公開。



各部局図書室

- ① 文学研究科・文学部
- ② 教育学院・教育学研究院・教育学部
- ③ 経済学研究科・経済学部
- ④-1 理学院・理学研究院・理学部
- ④-2 (数学部門)
- ④-3 (物理学部門)
- ⑤ 医学研究科・医学部
- ⑥ 保健科学院・保健科学研究院・医学部保健学科
- ⑦ 歯学研究科・歯学部
- ⑧ 薬学研究院・薬学部
- ⑨-1 工学院・工学研究院・工学部 (中央)
- ⑨-2 (材料化学系部門)
- ⑨-3 (情報科学研究科)
- ⑩-1 農学院・農学研究院・農学部
- ⑩-2 (農業経済学科)
- ⑪ 獣医学研究科・獣医学部
- ⑫ 環境科学院・地球環境科学研究院
- ⑬ 低温科学研究所
- ⑭ 北キャンパス
- ⑮ スラブ・ユーラシア研究センター
- ⑯ 水産科学院・水産科学研究院・水産学部 (所在地) 函館市港町3-1-1

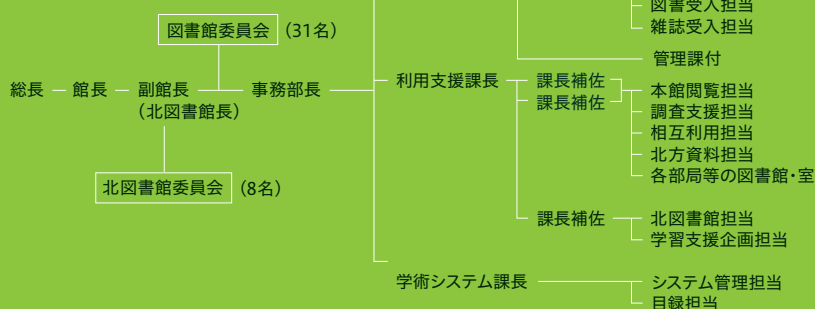


函館キャンパス

札幌駅方面 →

札幌キャンパス

組織図 平成28年4月1日現在



◎附属図書館職員数

事務部長	課長	課長補佐	係長	係員等	合計
1	3	4	28	53[25]	89[25]

【 】内は非正規職員及び派遣職員(外数)

北海道大学附属図書館概要2016

編集・発行 平成28年6月



北海道大学附属図書館

〒060-0808 札幌市北区北8条西5丁目
TEL:011-706-2967 FAX:011-747-2855

Home Page: www.lib.hokudai.ac.jp

Facebook: www.facebook.com/hokudailibrary