



Title	北海道大学附属図書館概要
Citation	, 2014
Issue Date	2014-05
Doc URL	<a href="http://hdl.handle.net/2115/66875">http://hdl.handle.net/2115/66875</a>
Type	periodical
File Information	gaiyo2014.pdf



[Instructions for use](#)



# 北海道大学 附属図書館

## 概要 2014

HOKKAIDO UNIVERSITY  
LIBRARY



附属図書館は、北海道大学の4つの基本理念「フロンティア精神」「国際性の涵養」「全人教育」「実学の重視」に基づき、人類の知的資産である学術情報の集積・提供・発信を行い、未来に向けて、知の交流・創成の場として機能する。



<明治>

- 9年 8月 札幌農学校開校式、講堂に「書籍室」を設置(蔵書6,149冊)
- 24年 11月 書籍館主任(監守)として新渡戸稲造が就任、最初の館長となる
- 33年 2月 デューイの目録規則によりカード目録の作成に着手
- 40年 6月 札幌農学校の大学昇格に伴い、「東北帝国大学農科大学図書館」と改称

<大正>

- 7年 3月 「北海道帝国大学図書館」と改称
- 11年 5月 「北海道帝国大学附属図書館」と改称し、官制上の館長等の職制を制定
- 14年 9月 木造平屋建て、60坪の雑誌閲覧室と事務室を新築

<昭和>

- 22年 10月 官制改正により「北海道大学附属図書館」と改称
- 38年 11月 教養部内に附属図書館の分室を設置
- 40年 6月 図書館新営工事が完了
- 42年 6月 文学部に設置されていた「北方文化研究室」資料を引き継ぎ、本館に「北方資料室」を設置
- 44年 10月 教養分館を新築
- 46年 1月 北海道大学沿革資料室を開設
- 50年 4月 法学部の図書業務を統合
- 52年 7月 教養分館の増築工事が完了
- 54年 4月 経済学部設置の国連寄託図書業務を図書館に移管
- 56年 4月 言語文化部の図書業務を統合
- 57年 3月 EC資料センター(EDC)を開設
- 60年 1月 図書館本館の増築工事が完了
- 61年 3月 図書館専用電算機が導入され、図書業務電算化及び蔵書のオンライン検索を開始

<平成>

- 6年 3月 経済学部の図書業務を部分統合
- 7年 4月 教養分館を北分館と改称
- 9月 附属図書館ホームページを開設
- 8年 10月 北方資料データベースを公開
- 11年 3月 教育学部の図書業務を部分統合
- 13年 3月 本館に本学沿革資料展示室、貴重資料室を設置
- 2階・3階を開架図書閲覧室、4階を参考閲覧室に改修
- 14年 11月 学外利用者(一般市民)への館外貸出を開始
- 16年 7月 スラブ研究センターの図書業務を統合
- 18年 4月 本館・北分館の業務(発注、受入、目録)を統合
- 北海道大学学術成果コレクションの運用を開始
- 19年 4月 全学の図書館業務(発注、受入、目録)を統合
- 21年 8月 北分館を北図書館と改称し、分館長を北図書館長に改称
- 23年 4月 本館の新営工事(南棟)が完了
- 本館南棟に自動化書庫を設置
- 7月 本館南棟オープン
- 24年 3月 本館の改修工事が完了
- 4月 本館メディアコートオープン
- 25年 11月 研究開発室開設
- 12月 北図書館増築工事着工

学習・教育支援

LEARNING SUPPORT AND TEACHING SUPPORT

学生サポーターによる選書ツアーと企画展示

図書館に置く本を書店で選び、手作りPOPとともにオープンエリアにて展示。



日・EUフレンドシップウィーク



北海道大学EU情報センターとして、欧州連合(EU)に、より親しんでもらうためのイベントを毎年開催。2013年度はクロアチアのパネル展示と学生サポーターによるEU関連本の展示"Hello! EU"、日替わりでヨーロッパの音楽を放送する"EU Music week"を開催。

新渡戸カレッジ応援イベント



留学体験者へのインタビュー「Girls and Boys, Be Global!!」



英語学習アドバイザー 英語多読教材を活用した「英語多読マラソン」

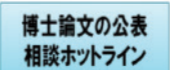
新渡戸カレッジは、札幌農学校二期生で国際連盟事務次長を務めた新渡戸稲造に由来し、本学の四つの基本理念に基づいて豊かな人間性・国際性を育むために各種教育を実践する特別教育プログラム。それに参加する学生を応援する様々な企画を実施。

研究支援

RESEARCH SUPPORT

博士論文のインターネット公表

平成25年4月の学位規則改正にともない、北大ではHUSCAP(北海道大学学術成果コレクション)による博士論文のインターネット公表を開始。附属図書館では「博士論文のインターネット公表」相談ホットラインを開設し、公表に関する問い合わせに対応。



電子ジャーナルバックファイルの導入

Natureバックファイル(1869-1986年分)とScienceDirectバックファイル(12分野)を導入し、初号から最新号まで利用できる環境を実現。



冊子体の"nature"

若手研究者のための Author Workshop



英語論文執筆セミナー



社会貢献

CONTRIBUTION TO SOCIETY

新渡戸稲造の青春

札幌農学校時代の新渡戸を紹介した展示。



北方古地図展(第1期・第2期)

地図の変遷とともに北海道の歴史を考える展示。



国連情報入門



国連寄託図書館のリテラシー教育活動の一環として、図書館職員がインターネットを利用した国連文書の探し方や読み方を解説。

国際協力カフェ@北大図書館



国連寄託図書館の広報活動の一環として、国際協力活動に携わる方を講師とした講演会を開催。

機関リポジトリ

HUSCAP(北海道大学学術成果コレクション)

HOKKAIDO UNIVERSITY COLLECTION OF SCHOLARLY AND ACADEMIC PAPERS



本学研究者の研究論文をはじめとした学術成果を電子的に保管し、インターネットを通じて無料で公開。

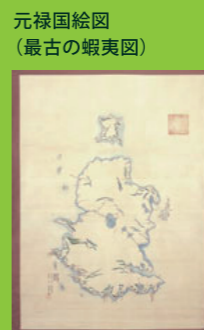
北方地域のあらゆる分野の文献を網羅する

北方資料コレクション

NORTHERN STUDIES COLLECTION



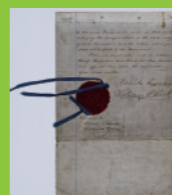
蝦夷地図式



元禄国絵図(最古の蝦夷図)



W.S.クラーク



クラーク契約書



幕末期モロラン風物図

ヤエンコロアイヌ文書(ヤエンコロは人名)



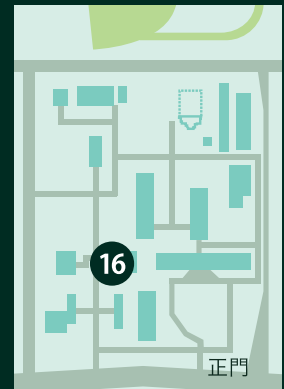
すべての文献は「北方資料データベース」としてホームページにて公開。





## 各部局図書室

- ① 文学研究科・文学部
- ② 教育学院・教育学研究院・教育学部
- ③ 経済学研究科・経済学部
- ④-1 理学院・理学研究院・理学部
- ④-2 (数学専攻)
- ④-3 (物理学専攻)
- ⑤ 医学研究科・医学部
- ⑥ 保健科学院・保健科学研究院・医学部保健学科
- ⑦ 歯学研究科・歯学部
- ⑧ 薬学研究院・薬学部
- ⑨-1 工学院・工学研究院・工学部(中央)
- ⑨-2 (材料化学系部門)
- ⑨-3 (情報科学研究科)
- ⑩-1 農学院・農学研究院・農学部
- ⑩-2 (農業経済学科)
- ⑪ 獣医学研究科・獣医学部
- ⑫ 環境科学院・地球環境科学研究院
- ⑬ 低温科学研究所
- ⑭ 北キャンパス
- ⑮ スラブ・ユーラシア研究センター
- ⑯ 水産科学院・水産学研究院・水産学部  
(所在地) 函館市港町3-1-1



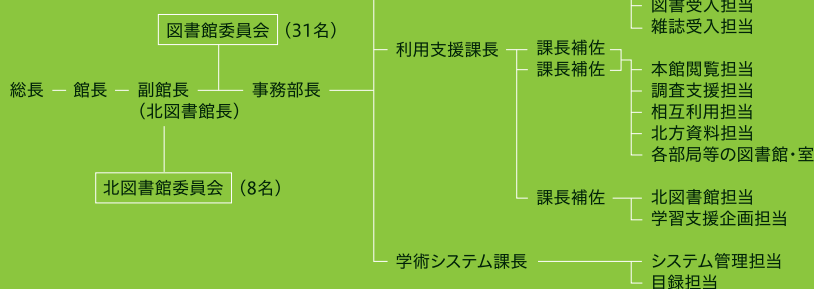
## 函館キャンパス

札幌駅方面 →

## 札幌キャンパス

※保健科学院図書室は平成26年4月から一時移転。(11月までの予定)

## 事務組織 平成26年4月1日現在



◎附属図書館職員数

事務部長	課長	課長補佐	係長	係員等	小計	各部局等		小計	合計
						係長	係員等		
1	3	4	14	31(17)	53(17)	14	20(9)	34(9)	87(26)

( )内は嘱託職員、契約職員等(外数)

## 北海道大学附属図書館概要2014

編集・発行 平成26年5月



## 北海道大学附属図書館

〒060-0808 札幌市北区北8条西5丁目  
TEL:011-706-2967 FAX:011-747-2855

Home Page: [www.lib.hokudai.ac.jp](http://www.lib.hokudai.ac.jp)

Facebook: [www.facebook.com/hokudailibrary](http://www.facebook.com/hokudailibrary)