



Title	北海道大学附属図書館概要
Citation	, 2013
Issue Date	2013-08
Doc URL	http://hdl.handle.net/2115/66877
Type	periodical
File Information	gaiyo2013.pdf



[Instructions for use](#)



附属図書館本館南棟

北海道大学 附属図書館

概要 2013

HOKKAIDO UNIVERSITY
LIBRARY



オープンエリア

教育・学習支援

TEACHING SUPPORT AND LEARNING SUPPORT

研究支援

RESEARCH SUPPORT

学習環境の整備 2012年4月、本館改修完了



オープンエリア

PC、無線LAN、ホワイトボード等を備え、グループワークもできるエリア。



自動化書庫

収容能力約52万冊。蔵書検索用端末から1クリックで取り出し可能。



メディアコート

自然光をとり入れたくつろぎの空間。展示やイベント会場としても活用。

学生協働



スキルアップセミナー 「プレゼンテーションのツボ」

(本学アカデミック・サポートセンターとの協働で開催)



少年よ!学部を選べ

総合入試により入学した1年生を対象に、学部選択の参考となる図書を、先輩学生が紹介。(北図書館と本学ピア・サポートとの協働で開催)



「北大経由、文壇行き -北大から世に出た現代作家たち展」

(学生との協働で開催)



知的書評合戦 ビブリオバトル

(学生との協働で開催)

「北大研究者の強みを知る」講習会



「研究者の優れた研究成果をグローバルな視点から分析し、国内外にアピールしていくためにはどうすればよいのか」をテーマとし、研究支援力を高めるための講習会。

社会貢献

CONTRIBUTION TO SOCIETY

STAND UP TAKE ACTION in Hokudai



貧困解決のための世界的キャンペーンの一環としてイベントを開催。一般市民を含む85名が参加。(国連関連のキャンペーンに参加)

企画展示 「台湾は天然の恩恵裕なる」 -植民地台湾を駆けた北大卒業生たち-



戦前期に台湾に渡った多くの札幌農学校・北大卒業生の研究や活動の過程を渡台時期による特徴に従い、3期に分けて展示。(大学文書館との共催)

機関リポジトリ

HUSCAP (北海道大学学術成果コレクション)

HOKKAIDO UNIVERSITY COLLECTION OF SCHOLARLY AND ACADEMIC PAPERS



本学研究者の研究論文などを電子的に保管し、提供する電子コレクション。文献数は4万以上、学外からの利用が大部分を占め、累積ダウンロード数は国内1位(平成25年3月末現在)。

北方地域のあらゆる分野の文献を網羅する

北方資料コレクション

NORTHERN STUDIES COLLECTION



蝦夷地図式



元禄国絵図



W.S.クラーク



クラーク契約書



幕末期モロラン風物図

ヤエンコロ
アイヌ文書



すべての文献は「北方資料データベース」としてホームページにて公開。

<明治>

- 9年 8月 札幌農学校開校式、講堂に「書籍室」を設置(蔵書6,149冊)
- 24年 11月 書籍館主任(監守)として新渡戸稲造が就任、最初の館長となる
- 33年 2月 デューイの目録規則によりカード目録の作成に着手
- 40年 6月 札幌農学校の大学昇格に伴い、「東北帝国大学農科大学図書館」と改称

<大正>

- 7年 3月 「北海道帝国大学図書館」と改称
- 11年 5月 「北海道帝国大学附属図書館」と改称し、官制上の館長等の職制を制定
- 14年 9月 木造平屋建て、60坪の雑誌閲覧室と事務室を新築

<昭和>

- 12年 10月 北方文化研究室を設置
- 22年 10月 官制改正により「北海道大学附属図書館」と改称
- 38年 11月 教養部内に附属図書館の分室を設置
- 40年 6月 図書館新営工事が完了
- 42年 6月 「北方文化研究室」収蔵資料を引き継ぎ、本館に「北方資料室」を設置
- 44年 10月 教養分館を新築
- 46年 1月 北海道大学沿革資料室を開設
- 50年 4月 法学部の図書業務を統合
- 52年 7月 教養分館の増築工事が完了
- 54年 4月 経済学部設置の国連寄託図書業務を図書館に移管
- 56年 4月 言語文化部の図書業務を統合
- 57年 3月 EC資料センター(EDC)を開設
- 60年 1月 図書館本館の増築工事が完了
- 61年 3月 図書館専用電算機が導入され、図書業務電算化及び蔵書のオンライン検索を開始

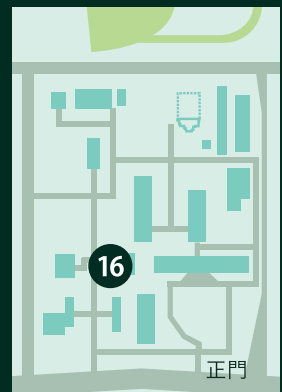
<平成>

- 6年 3月 経済学部の図書業務を部分統合
- 7年 4月 教養分館を北分館と改称
- 9月 附属図書館ホームページを開設
- 8年 10月 北方資料データベースを公開
- 11年 3月 教育学部の図書業務を部分統合
- 13年 3月 本学沿革資料展示室、貴重資料室を設置
- 2階・3階を開架図書閲覧室、4階を参考閲覧室に改修
- 14年 11月 学外利用者(一般市民)への館外貸出を開始
- 16年 7月 スラブ研究センターの図書業務を統合
- 18年 4月 本館・北分館の業務(発注、受入、目録)を統合
- 北海道大学学術成果コレクションの運用を開始
- 19年 4月 全学の図書館業務(発注、受入、目録)を統合
- 21年 8月 北分館を北図書館と改称し、分館長を北図書館長に改称
- 23年 4月 本館の新営工事(南棟)が完了
- 本館南棟に自動化書庫を設置
- 7月 本館南棟オープン
- 24年 3月 本館の改修工事が完了
- 4月 本館メディアコートオープン



各部署図書室

- ① 文学研究科・文学部
- ② 教育学院・教育学研究院・教育学部
- ③ 経済学研究科・経済学部
- ④-1 理学院・理学研究院・理学部
- ④-2 (数学専攻)
- ④-3 (物理学専攻)
- ⑤ 医学研究科・医学部
- ⑥ 保健科学院・保健科学研究院・医学部保健学科
- ⑦ 歯学研究科・歯学部
- ⑧ 薬学研究院・薬学部
- ⑨-1 工学院・工学研究院・工学部(中央)
- ⑨-2 (材料化学系部門)
- ⑨-3 (情報科学研究科)
- ⑩-1 農学院・農学研究院・農学部
- ⑩-2 (農業経済学科)
- ⑪ 獣医学研究科・獣医学部
- ⑫ 環境科学院・地球環境科学研究院
- ⑬ 低温科学研究所
- ⑭ 北キャンパス
- ⑮ スラブ研究センター
- ⑯ 水産科学院・水産学研究院・水産学部
(所在地) 函館市港町3-1-1

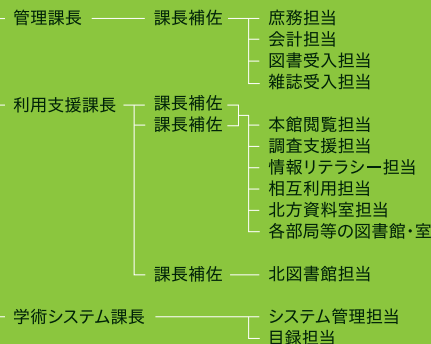
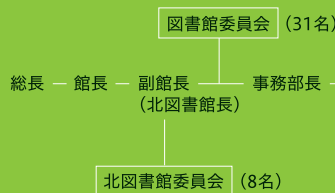


函館キャンパス

札幌駅方面 →

札幌キャンパス

事務組織 平成25年4月1日現在



◎附属図書館職員数

事務部長	課長	課長補佐	係長	係員等	小計	各部局等		小計	合計
						係長	係員等		
1	3	4	14	29(18)	51(18)	14	20(9)	34(9)	85(27)

()内は嘱託職員、契約職員等(外数)

北海道大学附属図書館概要2013

編集・発行 平成25年8月



北海道大学附属図書館

〒060-0808 札幌市北区北8条西5丁目
TEL:011-706-2967 FAX:011-747-2855

<北図書館>

〒060-0817 札幌市北区北17条西8丁目
TEL:011-706-5571 FAX:011-706-7851

www.lib.hokudai.ac.jp