



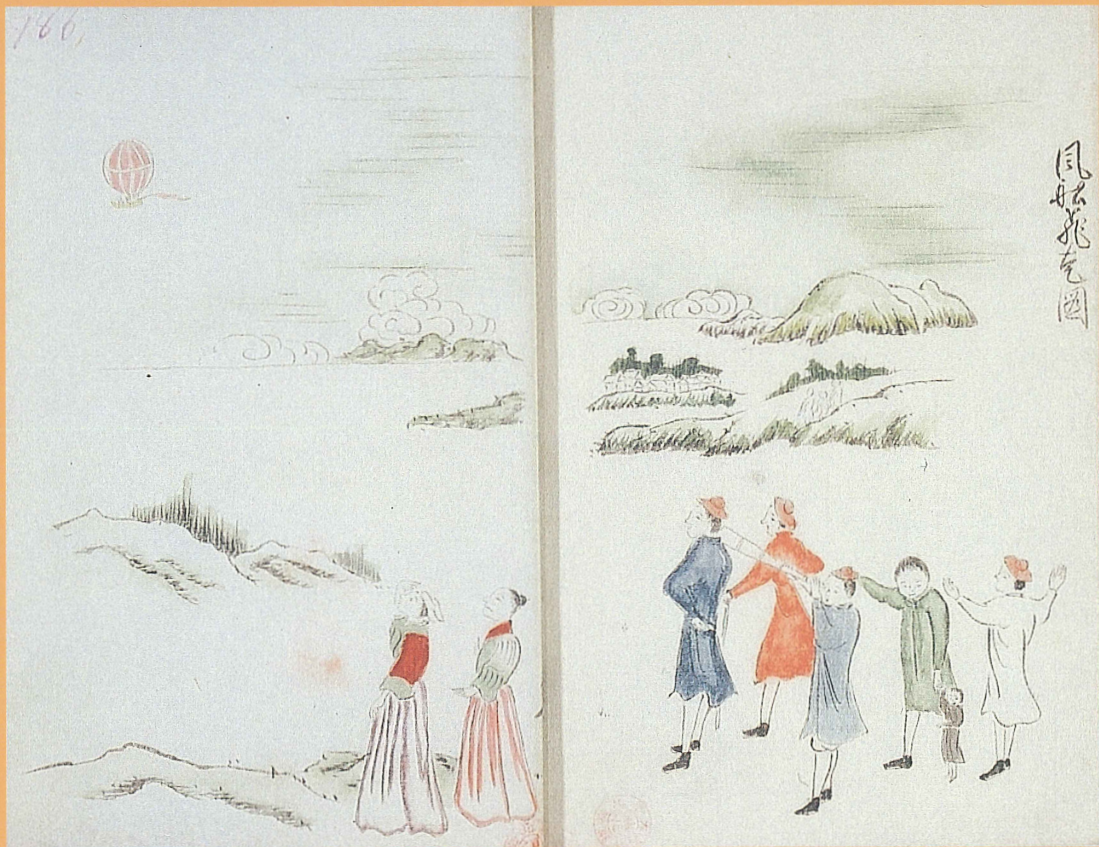
Title	北海道大学附属図書館概要
Citation	, 1998, 1-21
Issue Date	1998
Doc URL	http://hdl.handle.net/2115/66966
Type	periodical
File Information	gaiyo1998.pdf



[Instructions for use](#)

北海道大学附属図書館

概要



1998年

表紙：風松飛走圖（本館北方資料室所蔵「環海異聞」より）

「環海異聞」は、仙台藩の蘭学者大槻玄澤が藩命により、ロシアから帰国した仙台領の漂流民たちを江戸藩邸において尋問し、彼らのロシア見聞と世界周航の話を編纂したもの。文化4年（1807年）成立。

表紙の図は、漂流民たちがペテルブルグで見物した気球船飛来の様子を描いたものである。

はじめに



北海道大学附属図書館は、学内の各部局図書室はもとより、学外の諸機関とも有機的に連携しつつ、大学の教育・研究を支える学術情報の中枢機関という役割を果たしています。

附属図書館の歴史は、1876年に開設された札幌農学校の「書籍室」にまで遡ることができますが、その長い歴史の中で蓄積された学術書・学術雑誌をはじめ、様々な資料を一括保存・整備して積極的に提供しています。なかでもユニークな特色によって世界的に知られる北方資料室の所蔵資料や、内村鑑三、佐藤昌介、新渡戸稲造の旧蔵書、スラブ関係図書などの貴重なコレクションは、内外の研究者に広く利用されてきました。

附属図書館はオンラインによる蔵書検索サービスを1986年から稼働させ、また全国にさきがけて1987年から目録情報の大規模で長期的な遡及入力事業を推進した結果、すでに全学の蔵書320万冊余りの約7割がデータベース化されました。このデータベースは学術情報センターのネットワークによって広く内外に提供され、相互利用システムを通して全国的な学術情報資源の共有体制の確立に貢献しています。さらに学内研究者に対してMEDLINE、BIOSIS、Current Contentsなどの文献情報検索サービスをオンラインで提供しています。これらのデータベース・サービスは、ホームページから24時間利用できます。

1998年からは土曜・日曜開館を全面的に実施し、情報ターミナルを拡充するなど、一層のサービス向上に努めています。今後は附属図書館の新営構想に積極的に取り組むとともに、引き続き本館および北分館のそれぞれにおいて利用環境の整備の実現を図ります。21世紀に向けて飛躍しようとする北海道大学の教育・研究活動の高度化に見合った効率的で快適な新しい学術情報の中枢をめざした構想の具体化に向けて、関係者各位のご助言とご協力をお願いします。

北海道大学附属図書館長 原 暉之

目 次

図書館案内	3
(部局図書室(館)等の利用案内・本館案内図・北分館案内図)	
図書館情報サービスシステム	7
(オンライン CD-ROM データベース・北海道大学図書総合目録データベース・ 北方資料マルチメディアデータベース)	
所蔵主要コレクション等	11
(北方資料・大型コレクション・文庫・刊行物)	
図書館統計	15
(部局別受入蔵書冊数・利用状況)	
図書館委員会委員・北分館委員会委員	17
歴代館長・分館長	18
沿 革	19
図書館組織図	21

図書館案内

本館

延面積 17,342 m²

閲覧座席数 644 席

開館時間 平日 9:00~22:00

(ただし、参考閲覧室(2階)、グループ学習室(3階)、北方資料室・一般閲覧室(4階)は17:00、書庫は18:50まで)

土曜・日曜日 11:00~17:00

(ただし、開架閲覧室(3階)と書庫(11:30~16:30)のみ)

休館日 祝日(日曜日の場合はその翌日)、年末年始(12月27日~1月5日)、本学記念日(8月14日)、学生休業期間(平日は17:00まで開館)及び3月1日~3月31日の土曜・日曜日、館内整理日(毎月第3日曜日)

1階	事務部
2階	参考閲覧室(参考調査・相互利用カウンター、国際資料室、情報検索コーナー、総合情報ターミナルコーナー)
3階	開架閲覧室(総合カウンター、書庫、語学演習室) 新聞閲覧コーナー、グループ学習室
4階	北方資料室、一般閲覧室、北大125年史編集室、会議室・研修室

北分館

延面積 4,698 m²

閲覧座席数 603 席

開館時間 平日 9:00~22:00

(ただし、視聴覚室(4階)は17:00、グループ学習室(4階)は18:00、書庫は19:00まで)

土曜・日曜日 10:00~17:00

(ただし、開架閲覧室(2階)と書庫(10:30~16:30)のみ)

休館日 祝日(日曜日の場合はその翌日)、年末年始(12月27日~1月5日)、本学記念日(8月14日)、学生休業期間(平日は17:00まで開館)及び3月1日~3月31日の土曜・日曜日、館内整理日(毎月第4日曜日)

1階	一般閲覧室、新聞閲覧コーナー、事務部
2階	開架閲覧室(閲覧カウンター、AV視聴覚室、蔵書検索コーナー、総合情報ターミナルコーナー)
3階	開架閲覧室(語学自習コーナー、CNNコーナー、ネットワーク情報コーナー)
4階	視聴覚室、グループ学習室、語学演習室

部局図書室(館)等の利用案内

図書室(館)等	内 線	開館時間	備 考
文 学 部	3009	9:00~17:00	
教 育 学 部	3086	9:00~17:00	
経 済 学 部	3167	9:00~17:00	
理 学 部	3808	9:00~17:00	
医 学 部	5013	9:00~22:00	土曜日は9:00~17:00まで開館。 但し、大学院生以上及び医病の医局医員以上が対象で、 閲覧、複写は可能ですが貸出はできません。
歯 学 部	4209	9:00~17:00	
薬 学 部	3914	9:00~17:00	
工 学 部	6133	9:00~17:00	
農 学 部	4122	9:00~19:00	学生休業期間中の開室時間は、9:00~17:00まで。 土曜・日曜日、祝日は閉室。
獣 医 学 部	5179	9:00~17:00	
水 産 学 部	14-5513	9:00~17:00	
言 語 文 化 部	5417	9:00~17:00	
大学院地球環境科学研究科	2208	9:00~17:00	
低 温 科 学 研 究 所	5449	9:00~17:00	
電 子 科 学 研 究 所	3363	9:00~17:00	
免 疫 科 学 研 究 所	5516	9:00~17:00	
触媒化学研究センター	2905	9:00~17:00	
スラブ研究センター	3310	9:00~17:00	
医療技術短期大学部	3319	9:00~17:00	

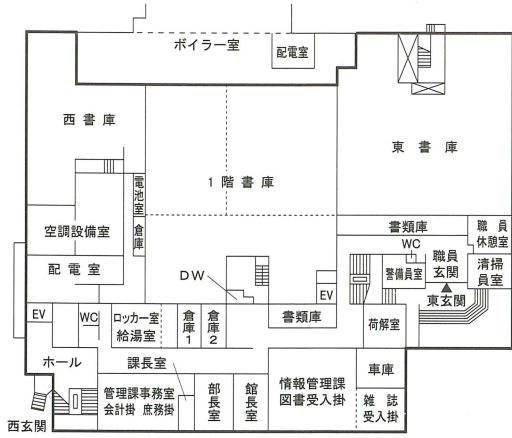
(注) 平日の午後5時以降及び土曜・日曜、祝日は休館。

但し、医学部は夜間及び土曜日も開館、農学部は夜間のみ。

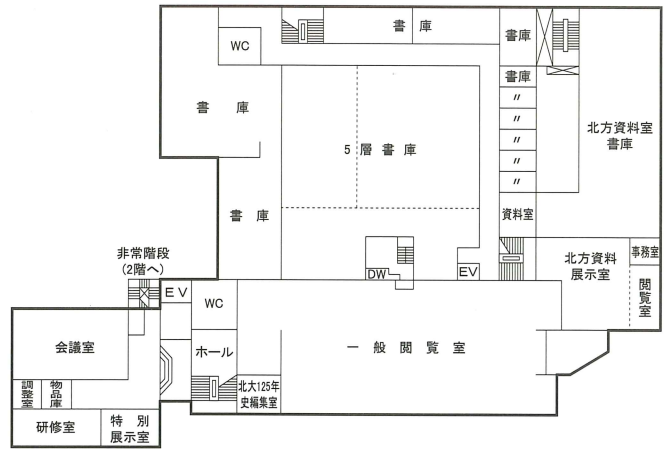
なお、その他年末年始の休館日等があり、利用の範囲が異なりますので、詳細は各室(館)にお問い合わせください。



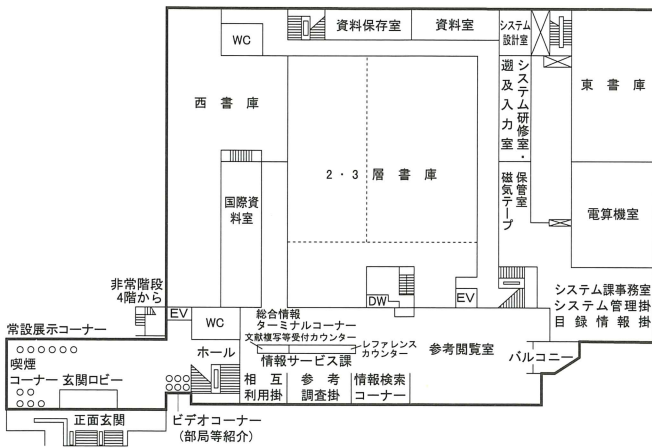
本館案内図



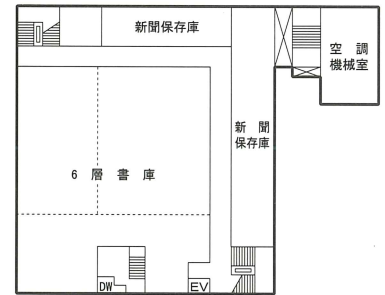
1 階



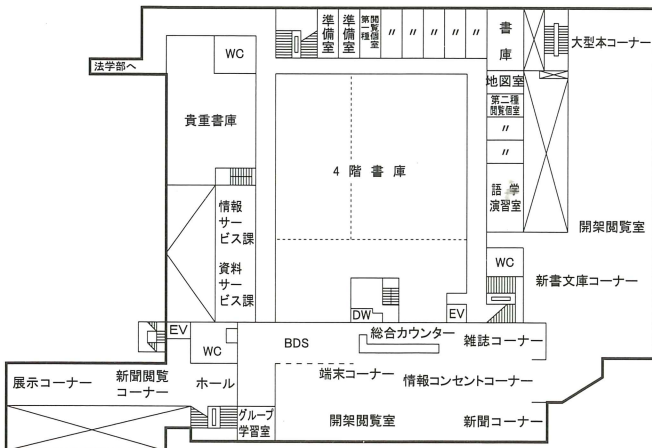
4 階



2 階

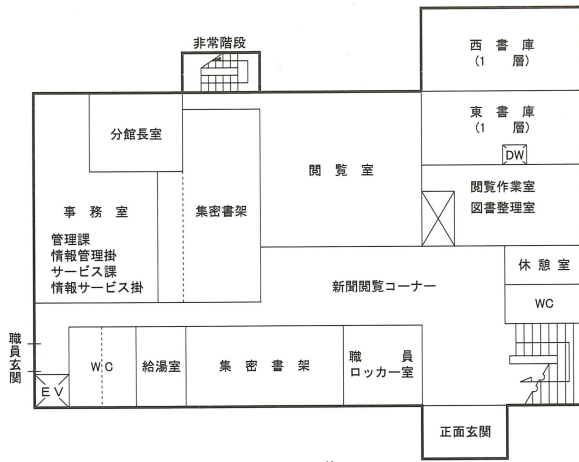


5 階

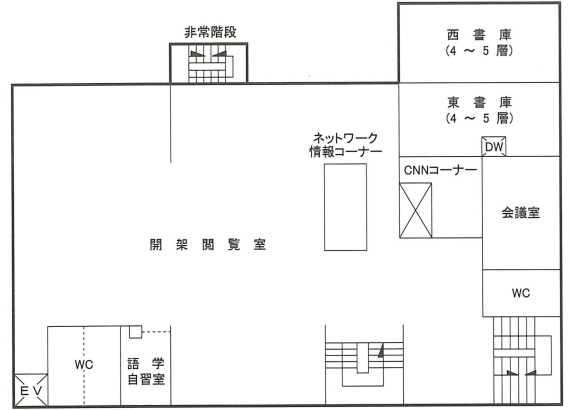


3 階

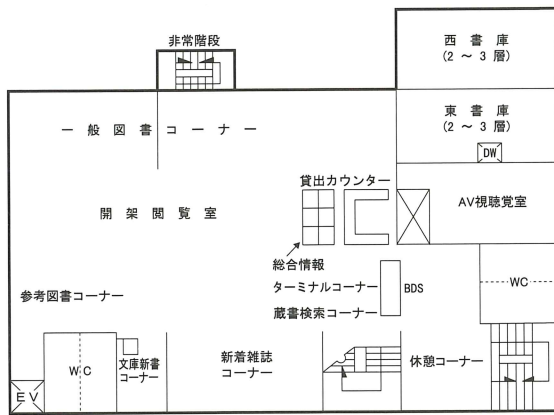
北分館案内図



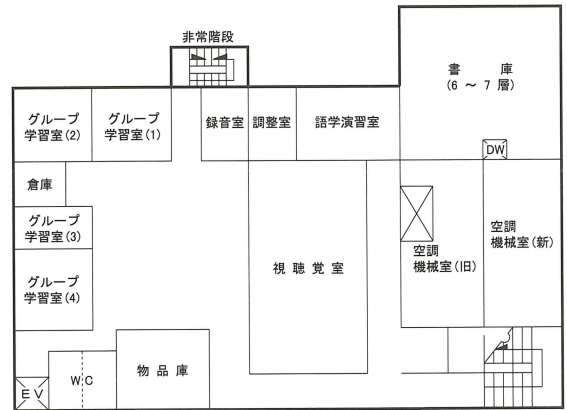
1 階



3 階



2 階



4 階

図書館情報サービスシステム

附属図書館は、昭和 60 年度から図書館業務の電算化に着手しており、利用者に北大蔵書検索サービス (OPAC) やオンライン CD-ROM データベースサービスを提供している。

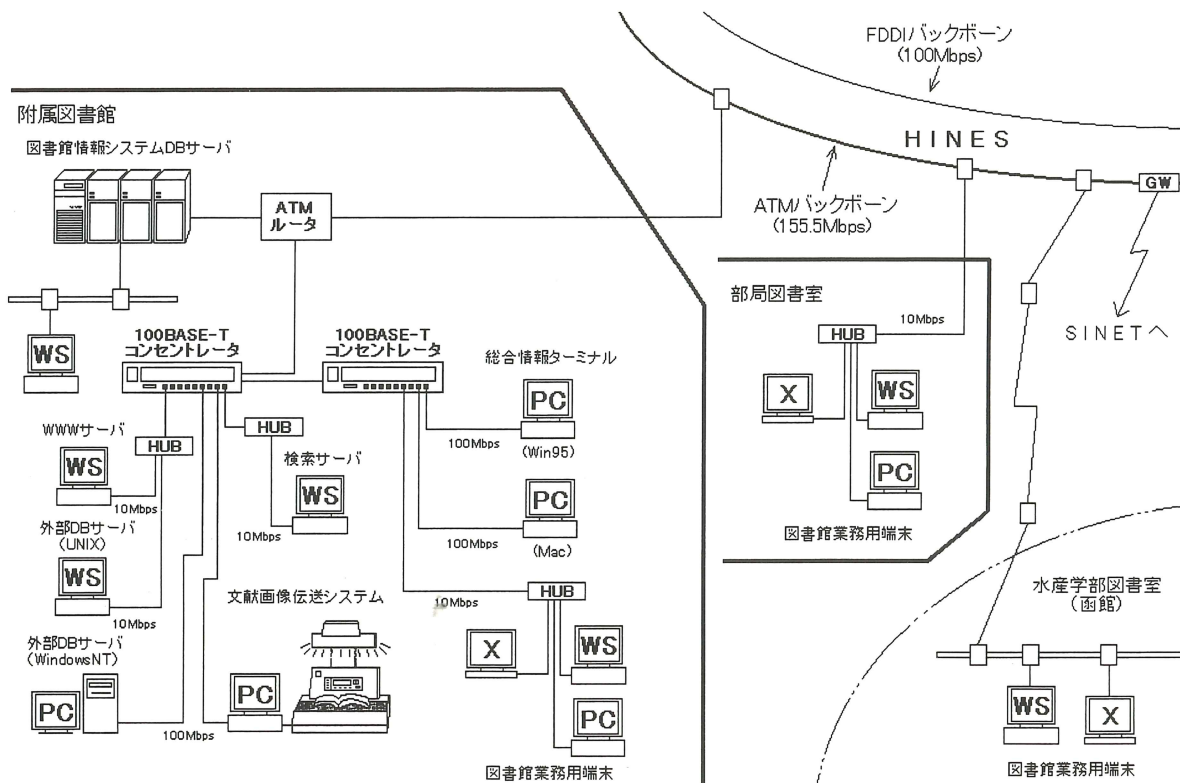
利用者は、図書館に来なくとも、学内 LAN (HINES) を介し、主に WWW (World Wide Web) でこれらのサービスを 24 時間利用することができる。

図書館情報システム

図書館情報システムは、全国規模の学術情報システムに参画して全国総合目録データベースの構築に寄与するとともに、併せて北大蔵書データベースを構築し、利用者へ蔵書検索サービスを提供するものである。また、図書発注・受入・製本など業務全体の合理化・省力化を図っている。蔵書データベースには、昭和 62 年からの遡及入力事業等により、図書・雑誌の 75% の所在情報が蓄積されている。

このシステムは、データベースサーバ (NEC 製 UP4800/650) とワークステーション・X 端末・パソコンで構成されるクライアント/サーバシステムである。およそ 150 台のクライアントを本分館及び部局図書室等に設置している。

北海道大学附属図書館ネットワーク構成図 (平成 10 年 4 月)



オンライン CD-ROM データベース

1 MEDLINE

米国国立医学図書館作成の生命科学系の文献データベース。世界の3,500点の学術雑誌を対象。提供範囲は1966年以降（フルセット）でデータは毎月更新される。

2 Current Contents

米国ISI社作成の世界の主要な学術雑誌の目次速報データベース（抄録付）。文系から理系までの7分野すべてを利用できる。提供範囲は過去2年分で、データは毎週更新される。

3 BA on CD

米国Biological Abstracts社作成の生物科学系の文献データベース。世界の6,000タイトルの学術雑誌を対象。提供範囲は1992年以降で、データは3カ月毎に更新される。

4 CA on CD

米国化学会が刊行する冊子体Chemical Abstractsをデータベース化したもの。1997年分から提供、データは毎月更新される。

5 PsycLIT

米国心理学会が刊行する冊子体Psychological Abstractsをデータベース化したもの。世界45カ国で刊行中の心理学系図書／雑誌等約1,300点を対象。提供範囲は、1887年以降で、データは3カ月毎に更新される。

6 医学中央雑誌

医学中央雑誌刊行会が刊行する医学中央雑誌をデータベース化したもの。医学・歯学・薬学及びその関連領域の定期刊行物の約2,300点を対象。提供範囲は1987年以降で、データは1カ月毎に更新される。

7 MLA International Bibliography

MLA（アメリカ現代語学・文学協会）作成の言語学、文学、フォークロアなどに関する文献情報データベース。提供範囲は1963年以降で、データは3カ月毎に更新される。

8 Book Review Digest

アメリカ、イギリス、カナダなどで刊行された英文図書に関する主要な書評誌（学術雑誌、新聞等）の書評の要約および被書評書の概略・出版情報データベース。提供範囲は1983年以降で、データは3カ月毎に更新される。

9 SwetScan

オランダSwets社提供の雑誌約14,000タイトルを収録した学術雑誌目次速報データベース。提供範囲は1998年4月以降で、データは毎週更新される。

北海道大学図書総合目録データベース

本学の図書業務電算化に伴い、昭和 61 年度から、受入図書のオンライン検索が可能となり、図書目録のデータベース化を開始した。

なお、全学の理解のもとに事業計画を立て、学術情報センター及び全学的支援を受け、それ以前の蔵書についても、昭和 62 年 8 月から遡及入力作業を行っている。

区 分	総入力冊数		
	全冊数	和 書	洋 書
附 属 図 書 館	459,606	256,623	202,983
法学部	2,434	1,172	1,262
北 分 館	141,079	108,344	32,735
旧教養部	4,928	1,781	3,147
言語文化部	41,364	15,272	26,092
高等教育機能開発総合センター	5,564	3,422	2,142
文 学 部	130,661	57,926	72,735
教 育 学 部	33,952	27,740	6,212
経 済 学 部	19,064	8,764	10,300
理 学 部	44,562	16,147	28,415
医 学 部	54,352	31,849	22,503
歯 学 部	17,715	12,985	4,730
薬 学 部	6,723	4,984	1,739
工 学 部	89,533	65,333	24,200
農 学 部	73,395	56,072	17,323
獣 医 学 部	7,470	3,519	3,951
水 産 学 部	18,921	16,565	2,356
大学院地球環境科学研究科	8,796	6,250	2,546
低温科学研究所	4,087	2,582	1,505
電子科学研究所	7,560	4,102	3,458
免疫科学研究所	1,312	658	654
触媒化学研究センター	3,829	1,052	2,777
スラブ研究センター	9,744	1,433	8,311
大型計算機センター	309	104	205
留学生センター	1,430	1,256	174
先端科学技術共同研究センター	79	71	8
医療技術短期大学部	24,579	22,087	2,492
合 計	1,213,048	728,093	484,955

(平成 10 年 3 月 31 日現在)

第 1 期遡及入力冊数 (1987~1990)		
和 書	洋 書	計
364,564	162,522	527,086

第 2 期遡及入力冊数 (1991~1995)		
和 書	洋 書	計
73,687	74,963	148,650

第 3 期遡及入力冊数 (1996~1997)		
和 書	洋 書	計
27,586	30,641	58,227

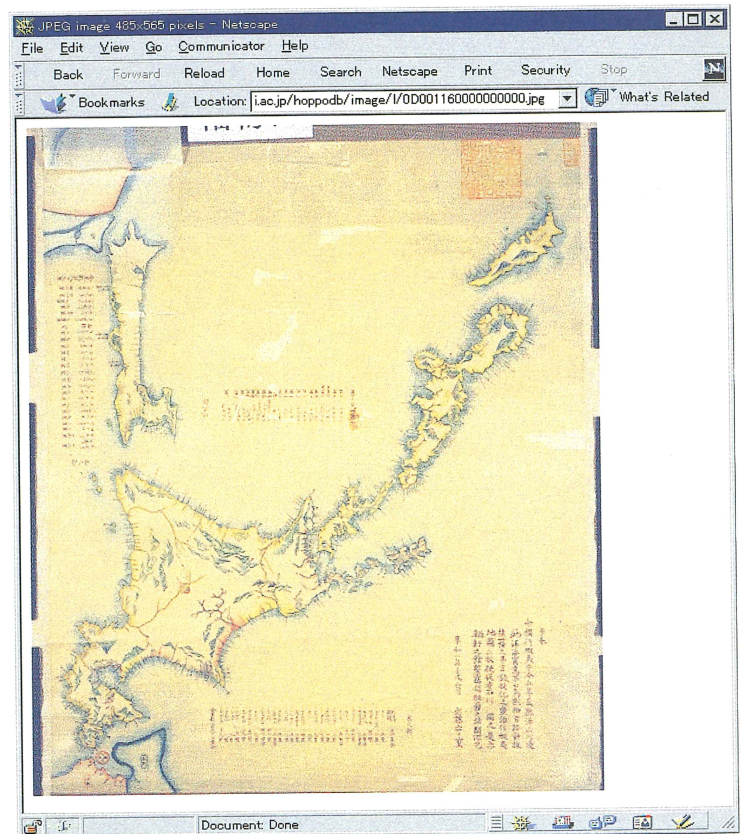
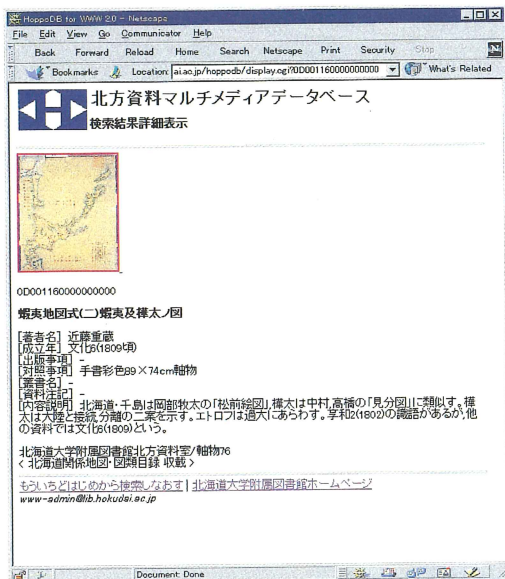
総遡及入力冊数 (1987~1997)		
和 書	洋 書	計
465,837	268,126	733,963

北方資料マルチメディアデータベース

平成5年度から科学研究費補助金により、附属図書館北方資料室に所蔵している「北方地域の民族資料、日露関係資料、樺太・千島・シベリア等地域関係資料」等の資料をマルチメディアデータベース化している。このデータベースは、文献目録情報と写真・地図・図類等の画像情報を総合的に検索・表示するシステムであり、インターネットを通じて本図書館ホームページで公開している。

区 分	文字データ件数	画像データ件数	総データ件数
日本北辺関係旧記目録	5,279	211	5,490
開拓史外国人関係書簡目録	5,050	—	5,050
北海道関係地図・図類目録	7,510	1,313	8,823
明治大正期北海道写真目録	18,036	5,746	23,782
旧外地関係資料目録	7,937	—	7,937
計	43,812	7,270	51,082

(平成10年3月31日現在)



所蔵主要コレクション等

北方資料

当図書館には、北海道のほか樺太、千島列島、アリューシャン列島、ロシア極東地方、シベリア・アラスカ・北氷洋など北太平洋とユーラシア北部の全域にわたる文献を網羅的に収集管理するために「北方資料室」がおかれている。このような北方地域の全分野に関する文献を収集している機関は国内には他に見られずその収書は当館のユニークな蔵書の一つとなっている。

「北方資料室」が開室したのは昭和42年6月のことであるが、その起源は昭和12年10月に設置された「北方文化研究室」にまでさかのぼることができる。この研究室が昭和41年に「文学部附属北方文化研究施設」に改組された際に、当館はその収集資料を引き継ぎ、これに札幌農学校以来蓄積されてきた当館所蔵の北方資料を合体し「北方資料室」を開設した。

その後「北方資料室」には開拓使仮学校、札幌農学校以来の北海道大学の文書、出版物、写真その他の記念物を保管する「北海道大学沿革資料室」と札幌農学校時代の蔵書を別置する「札幌農学校文庫」が併置され、この室は北方資料のみならず北海道大学に関する資料の宝庫となっている。

現在、「北方資料室」所蔵の写本、写真、地図・図類等の資料について、文字情報ばかりでなく画像情報も含めたデータベース化作業を行っている。このデータベースの一部は、インターネットを通して当図書館のホームページ (<http://www.lib.hokudai.ac.jp>) 上で「北方資料マルチメディアデータベース」(実験版)として公開している。

図書 (和書)	26,500 冊	地図・図類	5,000 枚
(洋書)	8,100 冊	開拓使外国人関係書簡	5,000 通
パンフレット類	12,400 冊	北海道関係写真	5,600 枚
写本類	4,500 冊	「ユーカラ」レコード	180 枚
漁場関係旧家資料 (簿書)	850 冊	札幌農学校文庫 (和書)	7,200 冊
(一枚物)	3,700 点	(洋書)	5,000 冊

(平成10年3月31日現在)

大型コレクション

昭和53年度 ヴェルナツキー文庫
(George Vernadsky collection)
スヴァーリンコレクション
(Boris Souvarine collection)
18世紀ロシア研究叢書
(18th century Russian studies)

- 54年度 ティーム文庫 1 : ドイツ法制史・実定法関連コレクション
(Sammlungen der Hans Thieme 1 : Sammlungen der deutschen Rechts-geschichte und der positiven Rechte)
- 55年度 初期英国文芸史コレクション
(Early English literary periodicals)
英国外務省外交記録ーロシア・ソ連関係文書、1892-1945
(British Foreign Office. Russian correspondence, 1892-1945)
- 56年度 ティーム文庫 2 : 基礎法学ならびに一般関連コレクション
(Sammlungen der Hans Thieme 2 : Sammlungen der grundlegenden Rechtswissenschaft und der allgemeinen Geschichte)
- 57年度 エプシュタイン文庫
(The Epstein collection on the foreign relations of the Soviet Union)
- 58年度 ロシア亡命文学コレクション
(Collection of Russian emigre literature)
- 59年度 ベルシュタイン・コレクション 1
(The collection of Leon B. Bernstein. 1)
- 60年度 ベルシュタイン・コレクション 2
(The collection of Leon B. Bernstein. 2)
- 61年度 ティーム文庫 3 : 近世私法史および法学史関連コレクション
(Sammlungen der Hans Thieme 3 : Sammlungen der Privatrechts-geschichte der Neuzeit und der Geschichte der Rechtswissenschaft)
英国下院議会文書、19-20 世紀初頭
(The House of Commons Papers. 1801-1921)
- 62年度 ワイマール期ドイツ保守革命
(Die konservative Revolution in Deutschland)
ヘンリク・ゲルシンスキ旧蔵ポーランドコレクション
(The Henryk Gierszynsky collection)
- 平成元年度 インド立法関係史料集
(India. Legislative series)
- 2 年度 ティーム文庫 4 : ゲルマン法史および中世法史関連コレクション
(Sammlungen der Hans Thieme 4 : Sammlungen der Germanischen Rechtsgeschichte und der Geschichte des mittelalterlichen Rechts)
- 4 年度 19 世紀イギリス・アメリカ演劇コレクション
(19th century English and American plays)
- 6 年度 ナチズム研究コレクション
(Nazismus Studium)
- 7 年度 ロシア帝国および近隣諸国詳細図
(Podrobnaiia karta Rossiiskoi Imperii bliz' Iiezhashchikh zagranich-nykh vladienii)
- 9 年度 営業報告書集成第 4・5 集 (マイクロフィルム版)

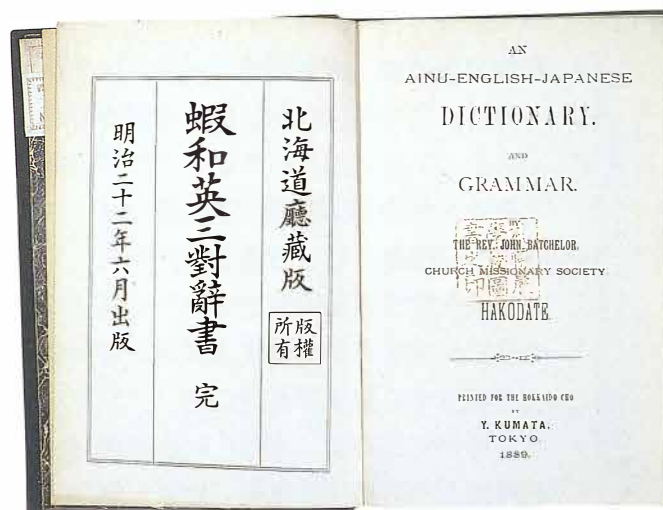
文 庫

1	南鷹次郎文庫 (農学)	4,000 冊	本館書庫所蔵
2	宮原晃一郎文庫 (独・露・北欧文学)	700	〃
3	新渡戸稻造文庫 (農学・経済学)	2,000	〃
4	糖沢健次記念文庫 (物理学)	400	〃
5	逢坂信悉文庫 (キリスト教)	800	〃
6	佐藤昌介文庫 (農学、殖民、農業経済)	6,000	〃
7	高岡直吉文庫 (植民地、アジア事情)	450	〃
8	内村鑑三文庫 (キリスト教)	1,250	〃
9	知里真志保文庫 (アイヌ語・民族学)	1,300	〃
10	宮部金吾文庫 (植物学)	1,700	〃
11	札幌農学校旧蔵文庫 (札幌農学校旧蔵書)	12,200	北方資料室所蔵
12	レンセン文庫 (日ロ関係史)	3,200	〃
13	高倉新一郎文庫 (北海道史、農業経済学)	2,000	〃

刊 行 物

1	札幌農学校洋書目録	1888
2	札幌農学校和漢書目録	1889
3	北海道帝国大学附属図書館増加図書目録	1925
4	北海道帝国大学欧文雑誌綜合目録	1933
5	北海道帝国大学予科図書目録(1)－(6)	1934－1942
6	北海道大学附属図書館所蔵北海道関係資料目録第1－3分冊	1953－1957
7	内村文庫目録	1956
8	糖沢健次記念文庫目録	1956
9	新着図書月報 (No.1－12)	1961
10	新着図書速報 (新着図書月報の改題 No.12)	1962
11	北海道大学附属図書館所蔵参考図書目録 (和書編)	1963
12	北海道大学附属図書館所蔵参考図書目録 (洋書編)	1963
13	北海道大学附属図書館文献目録シリーズⅢ：北海道大学工学部所蔵原子力関係文献目録	1964
14	教官指定図書目録 (教養分館) 発刊	1965
15	北海道大学図書館所蔵図書館学資料目録	1966
16	北海道大学図書館所蔵北方関係洋書目録	1966
17	北海道大学附属図書館報告書	1966
18	北海道大学図書館 (本館) 収書通報 (No.1) 発刊	1966
19	北海道大学附属図書館報「楡蔭」創刊	1967
20	Catalogue of the Library of Harold M. Lane.	1967

- 21 Exhibition of Books Related to the Ainu Culture 1968
(第8回国際人類学会のためのアイヌ資料目録)
- 22 北海道大学所蔵学術雑誌総合目録(和文編) 1969
- 23 A Classified Catalogue of Nitobe Library(新渡戸文庫目録) 1970
- 24 経済協力開発機構 OECD 出版物所蔵目録 1970
- 25 北海道庁所蔵札幌農学校関係文書件名目録第一分冊(明治9-10年) 1970
- 26 北海道大学学位論文目録(旧制) 1971
- 27 参考業務 一特に情報源とその改題一 1971
- 28 北海道大学附属図書館所蔵新聞目録 1973
- 29 北海道大学所蔵学術雑誌総合目録(欧文編) 1973
- 30 北海道大学附属図書館旧外地関係資料目録 1975
一朝鮮・台湾・満州・(東北)一明治-昭和20年
- 31 北大百年資料・写真展示会(20p.) 1976
- 32 北海道大学附属図書館教養分館参考図書目録 一利用の手引一 1977
- 33 ボリス・スヴァーリン・コレクション目録 一ロシア革命運動資料一 1980
(Bolis Souvarine Collection)
- 34 札幌農学校簿書目録 1980
- 35 北海道関係地図・図類目録 1981
- 36 ヴェルナツキー文庫目録(George Vernadsky Collection) 1982
- 37 開拓使外国人関係書簡目録 1983
- 38 北海道大学附属図書館概要 昭和59年版 1984
- 39 北海道大学図書館オンラインシステム 1988
- 40 北海道大学雑誌総合目録(外国雑誌編) 1988
- 41 北海道大学雑誌総合目録(和雑誌編) 1988
- 42 ワイマール期ドイツ保守革命 一アルミン・モーラー文庫目録一 1989
(Die konservative Revolution in Deutschland)
- 43 ゲルシンスキ文庫目録(The Henryk Gierszynski Collection) 1989
- 44 留学生のための図書館利用案内(初版) 1989
- 45 ベルンシュタイン・コレクション目録 1990
(List of Leon B. Bernstein Collection)
- 46 日本北辺関係旧記目録 1990
一北海道・樺太・千島・ロシア一
- 47 明治大正期北海道写真目録 1991
- 48 北海道大学附属図書館北方資料室概要 1991
- 49 北大北方資料室所蔵文書マイクロ索引簿 1991
- 50 明治大正期北海道写真集 1992



図書館統計

部局別受入・蔵書冊数（平成9年度）

区 分	購 入			寄 贈			管 理 換			そ の 他			合 計			蔵 書 冊 数		
	和	洋	計	和	洋	計	和	洋	計	和	洋	計	和	洋	計	和	洋	計
附属図書館	7,381	4,994	12,375	2,128	765	2,893	11,341	14,027	25,368	1,951	1,563	3,514	22,801	21,349	44,150	635,812	516,954	1,152,766
法学部	(1,060)	(2,772)	(3,832)	(29)	(42)	(71)	(0)	(0)	(0)	(660)	(886)	(1,546)	(1,749)	(3,700)	(5,449)	(82,111)	(146,354)	(228,465)
経済学部	(823)	(1,021)	(1,844)	(40)	(0)	(40)	(10)	(644)	(654)	(239)	(38)	(277)	(1,112)	(1,703)	(2,815)	(99,875)	(66,472)	(166,347)
教育学部	(1,598)	(635)	(2,233)	(92)	(2)	(94)	(11,235)	(8,317)	(19,552)	(107)	(76)	(183)	(13,032)	(9,030)	(22,062)	(37,668)	(18,984)	(56,652)
北 分 館	2,753	736	3,489	203	267	470	0	1	1	102	675	777	3,058	1,679	4,737	156,553	94,938	251,491
言語文化部	(937)	(596)	(1,533)	(121)	(212)	(333)	(0)	(0)	(0)	(71)	(448)	(519)	(1,129)	(1,256)	(2,385)	(26,800)	(69,555)	(96,355)
高等教育開発セ	(275)	(36)	(311)	(0)	(0)	(0)	(0)	(0)	(0)	(0)	(1)	(1)	(275)	(37)	(312)	(15,421)	(8,834)	(24,255)
文 学 部	5,455	3,531	8,986	282	709	991	3	461	464	1,550	904	2,454	7,290	5,605	12,895	128,440	167,801	296,241
教 育 学 部	0	0	0	0	0	0	0	0	0	415	209	624	415	209	624	54,313	14,499	68,812
経 済 学 部	0	121	121	0	0	0	9	45	54	486	747	1,233	495	913	1,408	5,498	3,139	8,637
理 学 部	282	955	1,237	23	294	317	0	0	0	154	1,904	2,058	459	3,153	3,612	48,744	160,651	209,395
医 学 部	450	380	830	230	92	322	0	0	0	551	2,227	2,778	1,231	2,699	3,930	69,458	103,862	173,320
歯 学 部	538	61	599	0	0	0	0	0	0	270	531	801	808	592	1,400	20,596	19,692	40,288
薬 学 部	53	42	95	0	0	0	0	0	0	29	458	487	82	500	582	6,489	18,138	24,627
工 学 部	797	579	1,376	12	0	12	67	127	194	743	1,508	2,251	1,619	2,214	3,833	184,153	154,784	338,937
農 学 部	1,246	436	1,682	119	125	244	0	1	1	546	747	1,293	1,911	1,309	3,220	171,867	118,606	290,473
農 場	0	0	0	0	0	0	0	0	0	0	0	0	0	0	0	210	98	308
演 習 林	57	27	84	14	0	14	0	0	0	19	2	21	90	29	119	29,900	3,057	32,957
獣 医 学 部	120	79	199	9	13	22	0	0	0	188	129	317	317	221	538	12,043	23,768	35,811
水 産 学 部	305	67	372	29	18	47	2	0	2	395	839	1,234	731	924	1,655	81,218	53,317	134,535
地球環境科学研究科	46	37	83	19	7	26	0	0	0	52	262	314	117	306	423	8,517	6,422	14,939
低温科学研究所	51	66	117	8	4	12	29	11	40	88	434	522	176	515	691	8,739	20,039	28,778
電子科学研究所	118	70	188	0	6	6	0	0	0	0	485	485	118	561	679	6,045	19,407	25,452
免疫科学研究所	0	16	16	0	0	0	0	0	0	0	226	226	0	242	242	793	5,962	6,755
触媒化学研究センター	3	52	55	1	0	1	0	0	0	20	168	188	24	220	244	3,413	12,661	16,074
スラブ研究センター	182	4,238	4,420	46	1,810	1,856	0	0	0	0	29	29	228	6,077	6,305	1,662	48,801	50,463
大型計算機センター	1	45	46	0	0	0	0	0	0	0	0	0	1	45	46	927	1,161	2,088
医療技術短期大学部	768	63	831	119	0	119	26	0	26	224	101	325	1,137	164	1,301	28,102	3,794	31,896
事 務 局	0	0	0	0	0	0	0	0	0	0	0	0	0	0	0	4,763	1,113	5,876
計	20,606	16,595	37,201	3,242	4,110	7,352	11,477	14,673	26,150	7,783	14,148	21,931	43,108	49,526	92,634	1,668,255	1,572,664	3,240,919

() は統合による図書館所蔵分で内数

利用状況（平成9年度）

開館日数・入館者数

区 分		本 館									
		開架閲覧室		書 庫		参考閲覧室		一般閲覧室		北方資料室	
		日 数	人 数	日 数	人 数	日 数	人 数	日 数	人 数	日 数	人 数
平 日	日 中	228	238,579	228	18,115	242	58,752	242	89,595	242	3,430
	夜 間	187	59,444	—	—	—	—	—	—	—	—
土 曜 日		28	12,824	—	—	—	—	—	—	—	—
日 曜 日		37	10,211	—	—	—	—	—	—	—	—
計		293	321,058	228	18,115	242	58,752	242	89,595	242	3,430

(開館日数)

区 分		北 分 館			
		開架閲覧室		ビデオ視聴覚室	
		日 数	人 数	日 数	人 数
平 日	日 中	233	171,846	233	37,546
	夜 間	184	66,737	184	
土 曜 日		—	—	—	—
日 曜 日		—	—	—	—
計		233	238,583	233	37,546

(開館日数)

館外貸出冊数

区 分	本 館								合 計 冊 数
	開架閲覧室		書 庫		参考閲覧室(国際)		北方資料室		
	人 数	冊 数	人 数	冊 数	人 数	冊 数	人 数	冊 数	
学 部 学 生	25,885	47,561	4,283	7,172	11	29	—	928	55,690
大 学 院 生	5,898	11,528	6,142	17,946	55	133	—	565	30,172
教 官	812	1,549	3,378	10,957	22	53	—	553	13,112
職 員	1,205	2,138	451	824	3	7	—	206	3,175
そ の 他	727	1,557	563	2,051	14	32	—	961	4,601
計	34,527	64,333	14,817	38,950	105	254	—	3,213	106,750

区 分	北 分 館				合 計 冊 数
	開架閲覧室		書 庫		
	人 数	冊 数	人 数	冊 数	
学 部 学 生	28,740	47,666	569	757	48,423
大 学 院 生	2,553	4,329	207	375	4,704
教 官	351	643	158	282	925
職 員	874	1,243	89	141	1,384
そ の 他	404	624	59	76	700
計	32,922	54,505	1,082	1,631	56,136

レファレンスサービス件数

区 分	文献所在調査	事 項 調 査	利 用 指 導	そ の 他	合 計
本 館	2,697	362	1,501	62	4,622
北 分 館	446	59	118	30	653

文献複写件数・枚数及び相互貸借件数

区 分		文 献 複 写			現 物 貸 借 冊 数
		件 数	電 子 複 写 枚 数	マ イ ク ロ リ ー ダ ー 枚 数	
国 内	依 頼	1,627			625
	受 付	7,700	60,331	4,890	1,562
海 外	依 頼	639			108

3年間の利用状況

区 分	分	7 年 度	8 年 度	9 年 度
		総入館者数	本 館 448,631 北 分 館 322,555	454,386 256,441
館外貸出冊数	本 館	101,472	103,453	107,290
	北 分 館	49,008	56,203	56,136
レファレンス サービス件数	本 館	11,092	9,165	4,622
	北 分 館	647	664	653
文献複写受付件数	本 館	5,547	6,213	7,700
現物貸借受付件数	本 館	1,300	1,690	1,562

図書館委員会委員

平成10年4月1日現在

区	分	職名		氏名		任期	
		館長	分館長				
		館長		原 暉 之		9. 4. 1	~ 11. 3.31
		分館長		吉 野 悦 雄		9. 4. 1	~ 11. 3.31
文 学 部		教 授		井 上 勝 生		10. 4. 1	~ 12. 3.31
教 育 学 部		教 授		竹 田 正 直		10. 4. 1	~ 12. 3.31
法 学 部		教 授		吉 田 克 己		10. 4. 1	~ 12. 3.31
経 済 学 部		助 教 授		岡 部 洋 實		10. 1. 1	~ 11.12.31
大学院理学研究科・理学部		教 授		岸 本 晶 孝		9. 4. 1	~ 11. 3.31
医 学 部		教 授		阿 部 和 厚		10. 4. 1	~ 12. 3.31
医学部附属病院		教 授		杉 原 平 樹		8. 9.16	~ 10. 9.15
歯 学 部		教 授		小 口 春 久		10. 4. 1	~ 12. 3.31
大学院薬学研究科・薬学部		助 教 授		井 上 英 夫		10. 4. 1	~ 12. 3.31
大学院工学研究科・工学部		教 授		宮 本 衛 市		9.10. 1	~ 11. 9.30
農 学 部		教 授		黒 河 功		9. 4. 1	~ 11. 3.31
獣医学研究科・獣医学部		助 教 授		安 田 準		9. 4. 1	~ 11. 3.31
水 産 学 部		教 授		太 田 亨		8. 5. 1	~ 10. 4.30
言語文化部		助 教 授		西 川 克 之		10. 4. 1	~ 12. 3.31
大学院地球環境科学研究科		教 授		南 川 雅 男		10. 4. 1	~ 12. 3.31
低温科学研究所		教 授		芦 田 正 明		9. 4. 1	~ 11. 3.31
電子科学研究所		教 授		下 澤 楯 夫		8.10. 1	~ 10. 9.30
免疫科学研究所		教 授		上 出 利 光		10. 4. 1	~ 12. 3.31
触媒化学研究センター		教 授		松 島 龍 夫		9. 4. 1	~ 11. 3.31
スラブ研究センター		教 授		望 月 哲 男		9. 4. 1	~ 11. 3.31
高等教育機能開発総合センター		教 授		町 井 輝 久		8. 9.18	~ 10. 9.17
医療技術短期大学部		教 授		中 村 仁 志 夫		9. 4. 1	~ 11. 3.31

委員の交替・任期の変更

医学部附属病院	教 授	杉 原 平 樹	10. 9.16	~ 12. 9.15
水産学部	教 授	中 尾 繁	10. 5. 1	~ 12. 4.30
電子科学研究所	教 授	河 原 剛 一	10.10. 1	~ 12. 9.30
触媒化学研究センター	教 授	大 澤 雅 俊	10. 7. 1	~ 12. 6.30
高等教育機能開発総合センター	教 授	町 井 輝 久	10. 9.18	~ 12. 9.17

北分館委員会委員

平成10年4月1日現在

区	分	職名		氏名		任期	
		分館長					
		分館長		吉 野 悦 雄		9. 4. 1	~ 11. 3.31
文 学 部		教 授		井 上 勝 生		10. 4. 1	~ 12. 3.31
教 育 学 部		教 授		竹 田 正 直		10. 4. 1	~ 12. 3.31
大学院理学研究科・理学部		教 授		岸 本 晶 孝		9. 4. 1	~ 11. 3.31
大学院理学研究科・理学部		教 授		山 下 正 兼		9. 5. 1	~ 11. 3.31
大学院薬学研究科・薬学部		助 教 授		井 上 英 夫		10. 4. 1	~ 12. 3.31
大学院工学研究科・工学部		教 授		宮 本 衛 市		9.10. 1	~ 11. 9.30
言語文化部		教 授		加 納 邦 光		9. 5. 1	~ 11. 3.31
言語文化部		助 教 授		西 川 克 之		10. 4. 1	~ 12. 3.31

歴代館長・分館長

館長

初代	新渡戸 稲造 (農)	明治24.11. ~明治30. 9.	書籍館主任 (監守)
2代	大島 金太郎 (農)	明治30. 9. ~明治31. 6.	
3代	原 十太 (理)	明治31. 6. ~明治37. 9.	「処務規程」による館長
4代	大島 金太郎 (農)	明治37. 9. ~明治38.11.	
5代	高岡 熊雄 (農)	明治38.11. ~昭和11. 6. 6	官制上の館長
		昭和11. 6. 7~昭和 8.12. 9	
6代	上原 轍三郎 (農)	昭和 9. 1.31~昭和21. 3.20	
7代	松田 武雄 (農)	昭和21.10.21~昭和28.10.19	
8代	竹岡 勝也 (文)	昭和28.10.20~昭和30. 5.19	
9代	高倉 新一郎 (農)	昭和30. 5.20~昭和32. 5.19	
10代	風巻 景次郎 (文)	昭和32. 5.20~昭和33. 4.30	
11代	武田 信一 (文)	昭和33. 6.16~昭和34. 6.15	
12代	宮崎 孝治郎 (法)	昭和34. 7.16~昭和38. 7.15	
13代	酒井 忠明 (工)	昭和38. 7.16~昭和40. 7.15	(事務取扱)
		昭和40. 7.16~昭和40. 9.30	
14代	今村 成和 (法)	昭和40.10. 1~昭和46. 9.30	
15代	福島 久雄 (工)	昭和46.10. 1~昭和46. 9.30	
16代	早川 泰正 (経)	昭和48.10. 1~昭和52. 9.30	
17代	高嶋 正彦 (農)	昭和52.10. 1~昭和54. 9.30	
18代	塩谷 饒 (文)	昭和54.10. 1~昭和58. 9.30	
19代	東 晃 (工)	昭和58.10. 1~昭和60. 3.31	
20代	大野 公男 (理)	昭和60. 4. 1~平成元. 3.31	
21代	近藤 潤一 (文)	平成元. 4. 1~平成 6. 3.31	
22代	三本木 孝 (理)	平成 6. 4. 1~平成 8. 3.31	
23代	吉田 宏 (工)	平成 8. 4. 1~平成 9. 3.31	
現	原 暉之 (ス)	平成 9. 4. 1~	

分館長

初代	阿部 保 (文)	昭和44. 4. 1~昭和46. 3.31
2代	五十嵐 三郎 (文)	昭和46. 4. 1~昭和49. 3.31
3代	和田 謹吾 (文)	昭和49. 4. 1~昭和55. 3.31
4代	永井 義哉 (文)	昭和55. 4. 1~昭和57. 3.31
5代	佐伯 有清 (文)	昭和57. 4. 1~昭和58. 3.31
6代	高田 誠二 (理)	昭和58. 4. 1~平成元. 3.31
7代	東出 功 (文)	平成元. 4. 1~平成 5. 3.31
8代	片桐 千明 (理)	平成 5. 4. 1~平成 7. 3.31
9代	杉山 滋郎 (理)	平成 7. 4. 1~平成 9. 3.31
現	吉野 悦雄 (経)	平成 9. 4. 1~

沿 革

札幌農学校時代

- 明治 9年 8月 札幌農学校開校式、講堂に「書籍室」を有す（蔵書6,149冊）
- 12月 講堂とは別棟に建坪30坪の木造葺葺 2階建て書籍庫を新築する
講堂内に雑誌と新聞の閲覧所「読書房」を設ける
- 23年11月 書籍庫を増築し、23坪の閲覧室と書籍館事務室を設ける
- 24年11月 書籍館主任（監守）として、新渡戸稲造が就任、最初の館長とされる
- 33年 2月 デューイの目録規則によりカード目録の作成に着手する
- 36年 6月 現在のキャンパスに瓦葺き白亜の図書館を新築する

東北帝国大学農科大学時代

- 明治40年 6月 札幌農学校の大学昇格に伴い、「東北帝国大学農科大学図書館」と改称する
- 大正 3年10月 閲覧室と事務室を増築、電灯を設置し、夜間利用を開始する

北海道帝国大学時代

- 大正 7年 3月 「北海道帝国大学図書館」と改称する
- 11年 5月 「北海道帝国大学附属図書館」と改称し、官制上の館長等の職制を設ける
- 12月 鉄筋コンクリート 3階建て、延べ72坪の書庫を増築する
- 14年 9月 木造平屋建て、60坪の雑誌閲覧室と事務室を新築する
- 15年一月 館員の研修と親睦の団体である「楡影会」を組織する
- 昭和 4年10月 製本室28坪、印刷室7.5坪を新築する
- 11月 新聞閲覧室22.5坪を新築する
- 10年 3月 書庫増築工事が完成する（鉄筋コンクリート 3階建て24坪）
- 12年10月 北方文化研究室を設置する
- 11月 道庁収集資料、写本、図類、写真等、7,000点以上が寄託される

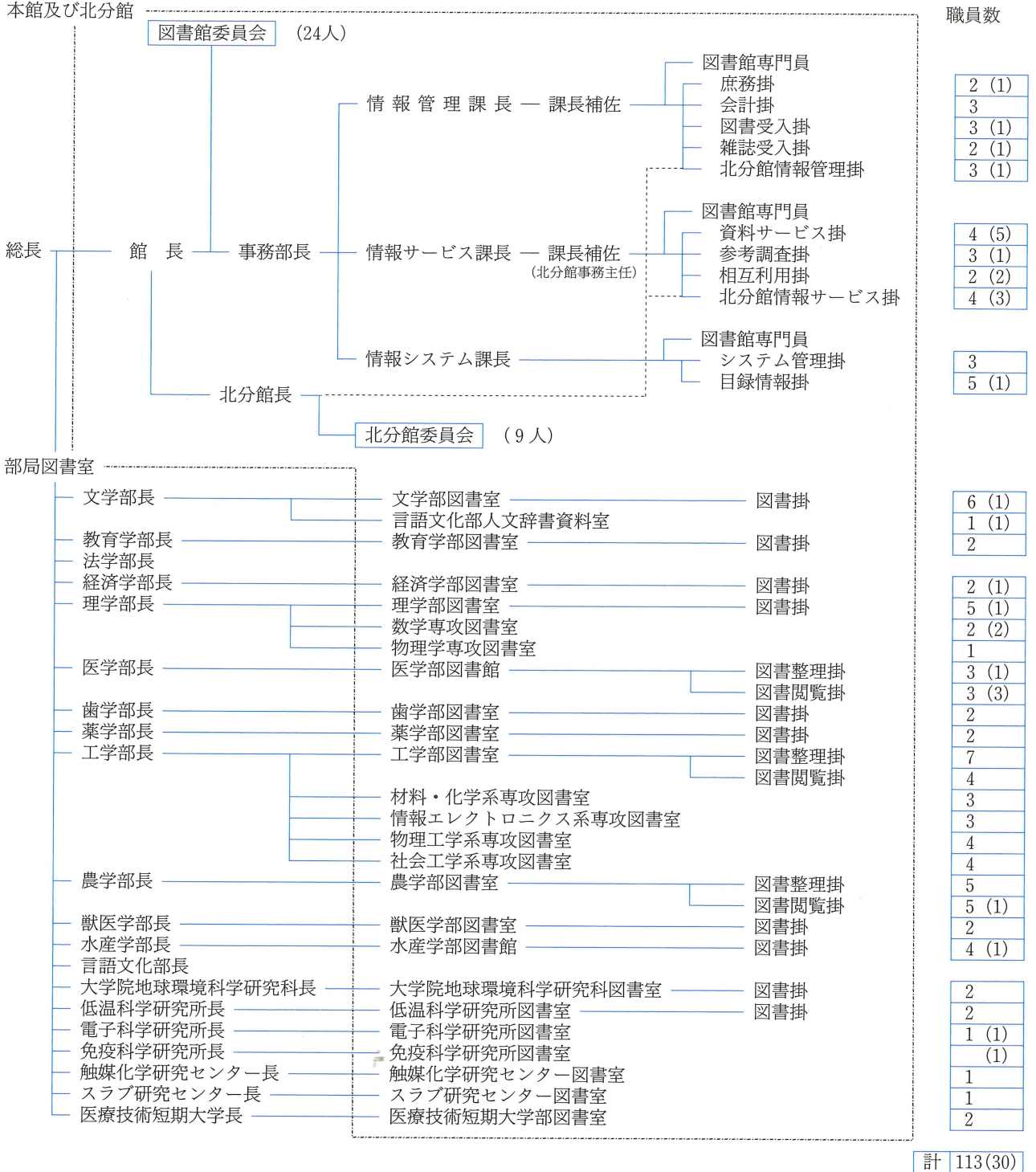
北海道大学時代

- 昭和22年10月 官制改正により「北海道大学附属図書館」と改称する
- 23年 6月 部局選出委員からなる「図書館拡充委員会」を設置する
- 24年 4月 事務長制がしかれ、管理・整理・閲覧の3掛を置く
- 31年 9月 創基80周年記念行事の一環として、閲覧室にクラーク博士の遺品を中心とした資料を展示する
- 31年一月 北海道地区大学図書館職員研究集会が発足する
- 38年 5月 「図書館拡充委員会」を改組し、「図書館委員会」を設置する
- 11月 教養部内に附属図書館の分室を置く
- 40年 4月 部課長制がしかれ、整理課及び閲覧課の2課5掛を置く
- 6月 図書館新営工事が完了する
- 41年 9月 創基90周年記念行事の一環として「北大沿革資料写真展」を開催する
- 42年 1月 北海道大学附属図書館報「楡蔭」を創刊する
- 6月 「北方文化研究室」収蔵資料を引き継ぎ、本館に「北方資料室」を設置する

- 44年10月 教養分館を新築する
- 45年 9月 教養分館の夜間開館を開始する
OECD出版物寄託図書館に指定される
- 46年 1月 北海道大学沿革資料室を開設する
- 50年 4月 法学部と図書業務を統合する
- 51年 9月 創基100周年記念行事の一環として「北大百年資料・写真展示会」を開催する
- 52年 7月 教養分館の増築工事が竣工する
- 54年 4月 経済学部設置の国連寄託図書業務を図書館に移管する
- 56年 4月 言語文化部と図書業務を統合する
- 57年 3月 EC資料センター（EDC）を開設する
- 58年一月 外国官報、議会資料コーナーを設置する
- 59年 6月 図書業務電算化委員会が発足する
- 60年 1月 図書館の増築工事が竣工する
北方資料展及び貴重資料展を開催する
- 4月 学術情報課を新設する
- 61年 3月 図書館専用電算機が導入され、図書業務電算化及び蔵書のオンライン検索が開始される（北大図書館オンラインシステム）
学術情報センター目録システムに接続する
- 62年 6月 遡及入力事業を開始する（学術情報センターとの共同事業）
- 63年 4月 整理課を情報管理課、閲覧課を情報サービス課、学術情報課を情報システム課と改称する
- 平成 2年 4月 経済学部と図書業務を部分統合する
- 9月 北大蔵書データベースに100万冊入力を達成する
- 4年 4月 学内LAN（HINES）を介しMedline、BIOSISの文献情報オンラインサービスを開始する
学術情報センターILLシステムによる相互貸借サービスを開始する
- 5年 5月 週休2日制に伴う土曜開館を開始する
- 12月 教養分館にBDS（ブック・ディテクション・システム）を設置する
- 7年 3月 クライアント／サーバ方式の図書館情報システムが稼働する（機種更新）
- 4月 教養分館を北分館と改称する
文献情報オンラインサービスにCurrent Contents（全分野）が追加される
- 7月 参考閲覧室に「国際資料室」を設置する
- 9月 図書館総合情報サービスシステム（WWWサーバー）が稼働し、北大附属図書館ホームページを開設する
- 8年 4月 教育学部と図書業務の部分統合を開始する
- 7月 本館・北分館に総合情報ターミナルコーナーを設置する
- 9年 3月 本館にBDS（ブック・ディテクション・システム）を設置する
- 4月 本館の土曜・日曜開館を開始する
- 10年10月 北分館の土曜・日曜開館を開始する

図書館組織図

(平成 10 年 4 月 1 日現在)



区分	事務部長	課長	課長補佐	図書館専門員	掛長	掛員等	合計
職員数	1人	3人	2人	3人	27人	86 (30) 人	122 (30) 人

() 内は非常勤職員数

● 附属図書館の位置 ●





北海道大学附属図書館概要(1998)

発行 北海道大学附属図書館
附属図書館

所在地 〒060-0808 札幌市北区北8条西5丁目

電話番号 011-706-4998

F A X 011-747-2855

ホームページ <http://www.lib.hokudai.ac.jp>

北分館

所在地 〒060-0817 札幌市北区北17条西8丁目

電話番号 011-706-7851

F A X 011-706-7851

ホームページ <http://www.lib.hokudai.ac.jp/bunkan>