



Title	北海道大学附属図書館報「榆蔭」
Citation	北海道大学附属図書館報「榆蔭」, 171
Issue Date	2022-10-01
Doc URL	<a href="http://hdl.handle.net/2115/86868">http://hdl.handle.net/2115/86868</a>
Type	periodical
File Information	yuin171.pdf



[Instructions for use](#)



# ほのかとうららの Toshostagram

ほのかとうらがtoshostagramで図書館の役立つサービスを紹介します

**Toshostagram**  
うらら

今日はレポートを書きに本館へ。  
レポートってどうやって書いたらいいのかな…

あっ、『論文の書き方コーナー』があったよ！  
ここならレポートの書き方の本がありそう😊  
そういえば、ほのかが「北図書館の『アカデミックスキルコーナー』も便利だよ」って言ってたな

図書館のホームページで  
[北大1年生のためのレポート書き方ガイド](#)  
を発見。これも参考になりそう！  
よし、がんばって書くぞ〜

#論文の書き方コーナー(本館2F)  
#アカデミックスキルコーナー(北図書館2F)  
#レポートの書き方ガイド

**Toshostagram**  
ほのか

今日は課題図書を読みめに北図書館へ。  
あれ？ 読みたい本が本が借りられてる…

ん？ 電子ブックで読めるみたい👉  
[自宅学習応援！～電子ブックのすすめ～](#)  
に詳しい使い方書いてあったよ！

せっかくだし図書館のiPadを借りて読もうと  
学生証があればカウンターで借りられるから便利

北図書館ではヘッドホンも借りられるみたいだから、  
忘れた時に借りてみよう♪

#電子ブック  
#iPadの貸出は #本館・北図書館でできるよ！  
#学生証を持ってカウンターへGO

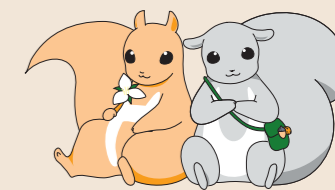
# 榆蔭

【yu-in】

# 図書館の ガチ勢の 使い方



北海道大学附属図書館  
〈公式キャラクター〉



ほのか うらら

しっかり者で、好奇心旺盛なほのか。右胸につけているブローチは、北大の正式なシンボルマークにもなっているエンレインウです。

おっとりした性格のうらら。木の葉のボタンを揺らしながら、ほのかと一緒に学内の図書館(室)に出入りしています。

2022.10 No.171

北海道大学附属図書館報

【編集・発行】



北海道大学附属図書館

〒060-0808 札幌市北区北8条西5丁目  
Tel: 011-706-2967

[E-mail]  
yu-in-editorial-board@lib.hokudai.ac.jp  
https://www.lib.hokudai.ac.jp/

今後の誌面づくりの参考のため、「榆蔭」をご覧になった感想を右のフォームからお寄せください

読者の声フォーム



「榆蔭」表紙モデル募集中!

「榆蔭」の表紙モデルを募集中です。友達同士・研究室・サークルの仲間と一緒に、おひとりでももちろんOK! 申込み・お問合せは左にある連絡先までお寄せください。お待ちしております!  
新型コロナウイルスの感染状況によっては、表紙モデルの撮影を休止する場合があります。

北海道大学附属図書館報「榆蔭」(ゆいん) 第171号 2022年10月1日発行

# 図書館ガチ勢の使い方

北海道大学附属図書館  
公式キャラクターの  
ほのかとうらだよ!

こんにちは!

みんなに図書館の  
使い方について紹介するね。  
いくつ知っているかな?

## LEVEL 1

### 本を借りる・読む

#### » 図書館webサービス «

貸出中の資料の予約や  
延長ができます

#### » 電子ブック «

TOEIC・TOEFL対策  
の問題集から学術書まで  
幅広くそろえています

### スキルアップする

## LEVEL 2

#### » 学習支援情報 «

レポートの書き方や  
語学学習に関する  
サービスなどを紹介

#### » 英語多読マラソン «

英語多読の始め方から  
おすすめの本まで  
載っています

#### » 新聞データベース «

5大紙から海外の新聞まで  
そろえています。  
就活や語学学習にもおすすめです

## LEVEL 3

### 設備・施設を活用する

#### » 書庫利用ガイダンス «

受講後は本館の書庫に  
入れるようになります

#### » 個人学習ブース(本館) «

#### » グループ学習室(本館) «

#### » 語学自習室(北図書館) «

いずれもホームページから  
予約できます

このレベルまでは  
聞いたことあるかも

### サービスを使いこなす

## LEVEL 4

#### » リモートアクセスサービス «

学外から電子コンテンツの  
利用ができます

#### » 文献管理ツール «

たくさんの文献の収集・  
整理・活用に役立つツール

#### » 図書館スタッフに 相談しよう «

オンラインでの相談や、  
対面相談の予約ができます

ここまでくると  
上級者!

知らない  
サービスが  
いっぱい!

真のガチ勢かな…

## LEVEL 5

### 図書館を知り尽くす

#### » Twitter・ブログ «

附属図書館公式SNSです

#### » HUSCAP «

北大の研究者や  
院生の書いた論文、  
学会発表資料、教育資料等を  
閲覧できます

#### » 北方資料データベース «

附属図書館にある  
北方関係資料・旧外地関係資料・  
パンフレットを検索できる  
データベースです

#### » 学位論文データベース «

北海道大学の授与した  
博士学位論文目録  
(~平成25年4月授与)が  
検索できます