



Title	北海道大学附属図書館報「榆蔭」
Citation	北海道大学附属図書館報「榆蔭」, 172
Issue Date	2023-04-01
Doc URL	<a href="http://hdl.handle.net/2115/88809">http://hdl.handle.net/2115/88809</a>
Type	periodical
File Information	yuin172.pdf



[Instructions for use](#)

# 北大を読もう!

～北大関連のおすすめ本をご紹介します～

## 『北大キャンパスガイド』

北図書館・東棟3階 378.524/HOK



大学構内の施設や像、生息する動物・虫・植物について、くわしく紹介されています。ほぼ全ページ写真付きで、北大に関する知識と魅力が詰まった1冊です。

北海道大学CoSTEP,北海道大学総務企画部広報課,北海道大学生協同組合編 出版者:北海道大学出版会

## 『世界を変えた化学反応 鈴木章とノーベル賞』

北図書館・東棟3階 929.8/HOK



2010年にノーベル化学賞を受賞された本学の名誉教授 鈴木章先生について、生い立ちや研究業績、暮らしをどのように変えたのかなど、丁寧に書かれています。とても読みやすいので、文理・専攻問わずぜひ一度、読んでみてください。

北海道新聞社編 出版者:北海道新聞社

## 『グローバルリーダーを育てる北海道大学の挑戦』

北図書館・東棟3階 378.52/TAM



グローバル時代に生きるといったことはどういったことなのかという部分の記述に始まり、グローバル人材を育成するためのプログラム「新渡戸カレッジ」の取り組みを詳しく紹介しています。プログラムの概要から、フェローの体験記まで、充実の収録内容です。

玉城英彦, 帰山雅秀, 神和順編著 出版者:彩流社

## 『動物のお医者さん』

北図書館・東棟2階 636.089/SAS



北大獣医学部を舞台に、獣医を志す学生と動物を描いたコメディ漫画です。魅力的なキャラクターと、作品全体の雰囲気絶妙で、だれが読んでもくすっと笑える名作です。

佐々木倫子著 出版者:白泉社

どこの図書館・図書室でも本を借りることができるよ!



●水産学部図書室は函館キャンパスにあります。



# 榆蔭

[yu-in]

## 図書館の歩き方

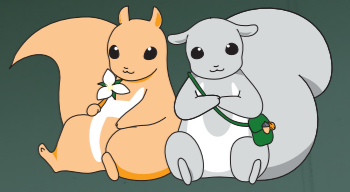
TOSHOKAN GUIDEBOOK

図書館を活用して大学生活を充実させよう!



【表紙の学生さん】  
法学部  
川崎 はるか さん  
(2023年3月時点)

北海道大学附属図書館  
〈公式キャラクター〉



ほのか うらら

しっかり者で、好奇心旺盛なほのか。右胸につけているブルーのボタンは、北大の正式なシンボルマークにもなっているエンブレイソウです。

おっとりした性格のうらら。木の葉のポタンのポシェットを揺らしながら、ほのかと一緒に学内の図書館(室)に入っています。

表紙の撮影場所

北図書館の正面玄関前。北図書館は主に学部1年生が講義を受ける高等教育推進機構とつながっているため、多くの新入生が最初に使う図書館です。詳しい利用方法は中面をチェック!

「榆蔭」の表紙モデルを募集中!

あなたも「榆蔭」に登場してみませんか? 申込み・お問合せは裏表紙に記載の連絡先まで。お待ちしております!



2023.4  
No.172

北海道大学附属図書館報

〈本館・北図書館 開館時間〉平日 8:00~22:00 土日祝 9:00~19:00

※試験期間や夏季・春季休業期間等は開館時間が変わります。休館日を含め詳細は図書館ホームページをご覧ください

【編集・発行】 北海道大学附属図書館 〒060-0808 札幌市北区北8条西5丁目 E-mail yu-in-editorial-board@lib.hokudai.ac.jp  
Tel: 011-706-2967 https://www.lib.hokudai.ac.jp/

北海道大学附属図書館報「榆蔭」(ゆいん)第172号 2023年4月1日発行

表紙モデルの申込み・お問合せもコチラ!

# 図書館の歩き方

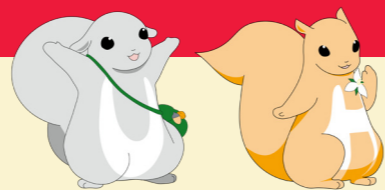
TOSHOKAN GUIDEBOOK

# 2023~24

# 北図書館

## 開館時間

(通常期) 平日 8:00~22:00 / 休日 9:00~19:00  
(試験期) 平日 8:00~22:00 / 休日 9:00~22:00  
(休業期) 平日 9:00~17:00 / 休日 9:00~17:00



# 1階

## 休憩する

1階のロビーでは飲食OK  
※他の場所では飲食禁止。ただし、ペットボトルなどフタを閉めることができる容器に入った飲み物はOK!



# 4階

## 勉強する

じっくり勉強するには4階がオススメ!



# 2階

## 図書館のPCを使う

メディアルーム・西棟2F・西棟3FにはELMS-PCがあります。また、北図書館全フロアで北大のWi-Fiに接続できます。



## 映画を見る

メディアルームでは、名作映画や学習資料を視聴することができます。



## コピー機で印刷する

メディアルームには現金・コピーカード対応のコピー機が設置されています。USBメモリからPDF印刷が可能です。



## 図書館に入館する

ゲートに学生証をかざすと入館できます。



## 読みたい本を探す

蔵書目録を使えば読みたい本がどこにあるのか探せます。



## 本の貸出をする

自動貸出機で簡単に貸出ができます。返却はカウンターか返却ポストへ。



## 図書館でレポートを作成する

「アカデミックスキルコーナー」にはレポートの書き方に関する本がたくさんあります。



## 要予約 語学自習室

語学自習室は個人ブースになっており、語学の発声練習をすることができます。



## 語学の勉強をする

西棟3階には語学に関する本があります。1年生は6月にTOEFLの試験があるので活用しましょう。



## 要予約 グループで学習する

グループ学習室では、自主ゼミやレポートの打合せなど複数人で使用することができます  
【場所】東棟3階、東棟4階、メディアルームに計4部屋あります。

