



Title	2022年度センター活動報告：シンポジウム・セミナー，研究会，刊行物
Citation	地域経済経営ネットワーク研究センター年報, 12, 79-81
Issue Date	2023-03-31
Doc URL	http://hdl.handle.net/2115/89082
Type	bulletin (other)
File Information	REBN_12_079.pdf



[Instructions for use](#)

2022年度 センター活動報告

◆シンポジウム・セミナー

- ・地域経済経営ネットワーク研究センター シンポジウム「北海道で働き、暮らすということ」
日時：2022年11月12日（土）午後4時から6時 場所：北海道大学 人文・社会科学総合教育研究棟 W103 教室（online 配信）
- ・セミナー「ファミリー企業の戦略原理－いくつかの発見と日本企業への含意－」（報告者 浅羽 茂）
日時：2022年9月20日（火）15時30分～17時00分 場所：北海道大学人文・社会科学総合教育研究棟 W103 教室（開催責任者 岡田 美弥子）

◆研究会

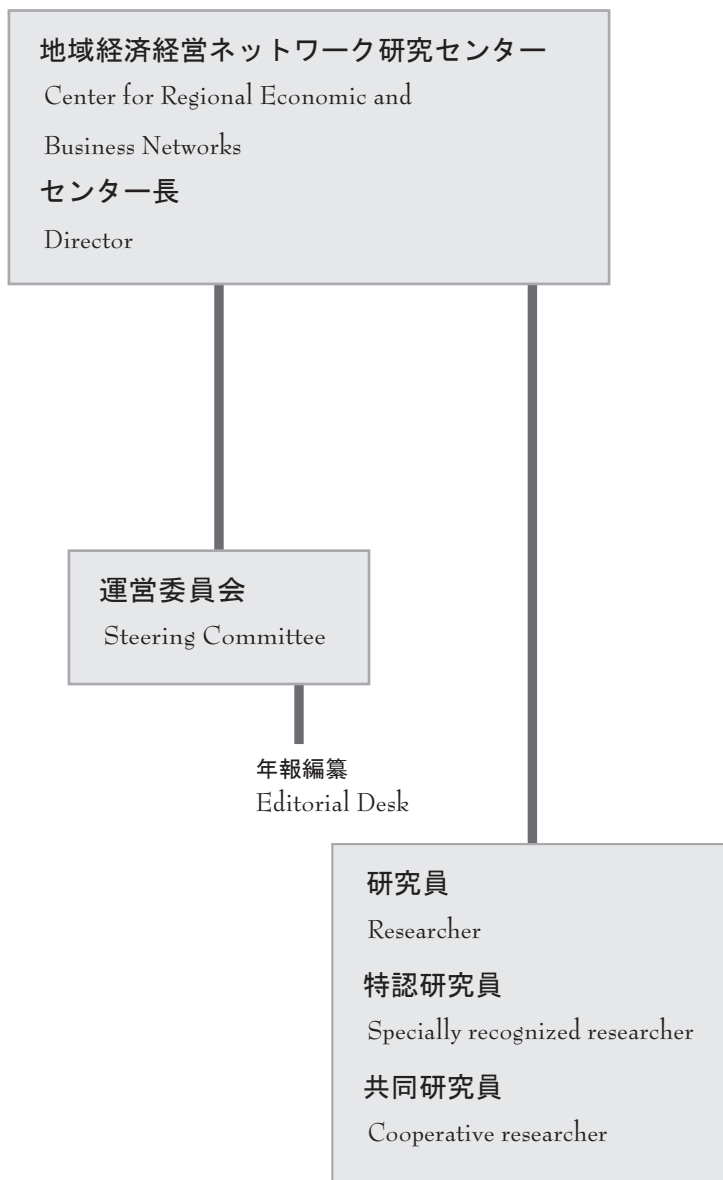
北海道大学大学院経済学研究院 地域経済経営ネットワーク研究センター 研究会（全2回）

- 第1回報告 金 仁子 共同研究員「家事・ケア労働の社会化と外国人女性労働者」, 2022年4月21日
- 第2回報告 海 大汎 共同研究員「貨幣と経済を考える－拙著『貨幣の原理・信用の原理』の視点に立って－」, 2022年4月27日
- 第3回報告 加藤 知恵 共同研究員, 米田 夏輝 氏（北海道大学公共政策大学院 M2）
「北後志地域における広域防災連携システムの構築－政策イノベーション事始－」, 2023年2月9日

◆刊行物

2023.3.31 『地域経済経営ネットワーク研究センター年報』12号 刊行

◆センターの構成



北海道大学大学院経済学研究院『地域経済経営ネットワーク研究センター年報』投稿規定

1. 刊行の目的

『地域経済経営ネットワーク研究センター年報』（以下本誌と略す）は、地域経済、地域経営、経済経営ネットワークおよび関連する諸分野における本研究センター及び本研究院の研究成果を社会に発信することを目的とし、年1回、3月に刊行する。編集はセンター運営委員会（以下、運営委員会）がおこなう。

2. 投稿資格

- ① 本センター研究員、特認研究員、共同研究員
- ② 本研究院・学院の教員
- ③ 本学院の博士後期課程在学院生、研究生及び専門研究員
- ④ 本センター運営委員会が、特に投稿を認めたもの
（本学の教授、准教授、講師以外のものは、事前に運営委員会の承認を得ること）

3. 年報の構成

- ① 特集論文（当面はセンター運営委員会からの依頼原稿により構成）、研究会報告
- ② 研究論文、研究ノート、その他（書評、資料、翻訳など）
- ③ シンポジウムの講演録など

4. 募集原稿

- ① 研究論文・研究ノート・その他（書評、資料、翻訳）を募集する。
- ② 1. の刊行の目的に沿った内容であること。
- ③ 原稿は日本語または英語で書かれたものとする。
- ④ 原則として字数制限はもうけない。但し、年報全体のページ数が多くなる場合は制限をもうける場合がある。

5. 原稿の提出と掲載の可否

当該年12月20日までに原稿を提出する。ただし、本学の教授、准教授、講師以外のものは、事前に運営委員会の承認を得た上で、当該年11月20日までに原稿を提出すること。提出された原稿をもとに、運営委員会で論文の内容を評価し掲載の可否を判断する。

6. 著作権

- ① 本誌に掲載された著作物の著作権は本センターに帰属する。著者が転載、著書に収録する場合は本センターの許諾を得ること。
- ② 著者は原稿の中で使用した図、写真を他の文献から引用、転載する場合は事前に著作権者から許可を得ること。
- ③ 本誌に掲載した論文は HUSCAP（北海道大学学術成果コレクション）に収録、電子化され、公開する。

7. その他

- ① 論文様式 『地域経済経営ネットワーク研究センター年報 執筆要領』に基づき完成原稿を提出
- ② 投稿などに関わる費用 投稿料は徴収しない。原稿料は払わない。
*本年報は11号より電子ジャーナルとなった。

問い合わせ先 〒060-0809 札幌市北区北9条西7丁目

北海道大学大学院経済学研究院 地域経済経営ネットワーク研究センター 年報担当

Tel & Fax: 011-706-4066 E-mail: sacade@econ.hokudai.ac.jp