



Title	北海道大学附属図書館報「榆蔭」
Citation	北海道大学附属図書館報「榆蔭」, 173
Issue Date	2023-10-01
Doc URL	http://hdl.handle.net/2115/90733
Type	periodical
File Information	yuin173.pdf



[Instructions for use](#)



Toshostagram

うらら



大学での学習について支援を受けたいあなたへ

みんなは「北大1年生のためのレポートの書き方ガイド」って読んだことある？このガイドは、レポートに対する北大生の疑問を元に作られているんだって。

ラーニングサポート室と図書館共催の「スタディ・スキルセミナー」の教材も、構成や書き方のルールなど、レポートを書く上で基本となる部分を押さえることができるからおすすめだよ。

ガイドを参考にして何とかレポートを書き終えたけど、本当にこれでいいのかな？学習への取り組み方を誰かに相談したくなって、ラーニングサポート室に行ってみたんだ。

ラーニングサポート室で先生や大学院生チューターさんに相談や質問をしてみたら、自分自身でテーマや疑問を設定し、適切な情報源から正確な情報を集め、その上で自分でしっかり考察することが大事なんだとわかったよ。大学生の学習は「主体性」をもって取り組むことが重要だね。

レポートに限らず、日々の学習や進路選択など、どうしても悩んでしまうことってあるよね。そんなときは、みんなもぜひラーニングサポート室に行ってみよう！

課題や疑問について情報を集めたいときは、やっぱり図書館がおすすめだよ！図書館にある本はもちろん、[図書館のホームページ](#)から電子ジャーナルや電子ブック、データベースも利用できるから、どんどん利用しよう！
図書館では学習支援のガイダンスなども定期的に開催しているから、[ホームページ](#)をチェックしてぜひ学習に役立ててね！

#大学生活 #ラーニングサポート室 #学習サポート
#レポート #図書館

Toshostagram

ほのか



大学での学習・生活について悩みや相談事があるあなたへ

北図書館の入口近くにあつて、いつも「どんな場所なのかな？」と気になっていたピアサポートルームに、今日初めて入ってみたよ。

ピアサポートルームでは様々な学部先輩北大生がピアサポーターとして活動しているよ。日々の大学生活の悩みや心配なことをいろいろ話してみたら、先輩たちが実験をまじえて優しく相談のってくれたんだ。

学部2年生以上の先輩たちの実際の時間割や各学部での授業、コースや研究室の様子など、いろいろな情報が満載の「とらのまき」を見せてもらいながらお話をしたら、進級後の大学生活が具体的にイメージできて、とても参考になったよ。

授業に課題、進路や将来のこと、部活動やサークル活動、バイトや人間関係などなど…
誰かにアドバイスをもらいたいとき、話を聞いてほしいときは、みんなもピアサポートルームに行ってみよう！

もちろん、ただ自習をしたり、授業の合間にゆっくり過ごすのにもおすすめだよ。

教科書や参考書のほか、小説などもたくさん置いてあったから、本を読んで感想を言い合うのも楽しそうだよ。

七夕シーズンには短冊が用意してあったから、うららもお願い事を書いて笹につるしたよ〜。
こんな楽しいイベントもあるから、みんなも[ホームページ](#)や[SNS](#)をチェックしてみてね！

#ピアサポートルーム #大学生活 #先輩に相談
#自習 #イベント

楡蔭

【y u - i n】

図書館活用ガイド

研究室でも役に立つ！

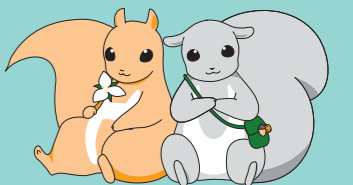
特集1

特集2

ほのかとうららの日記

ラーニングサポート室
ピアサポートルーム編

北海道大学附属図書館
〈公式キャラクター〉



ほのか うらら

しっかり者で、好奇心旺盛なほのか。右胸につけているブローチは、北大の正式なシンボルマークにもなっているエンレイソウです。
おっとりした性格のうらら。木の葉のポタンのポシェットを揺らしながら、ほのかと一緒に学内の図書館(室)に入っています。

2023.10 No.173

北海道大学附属図書館報

〈本館・北図書館 開館時間〉 平日 8:00~22:00 土日祝 9:00~19:00

試験期間や夏季・春季休業期間などは開館時間が変わります。休館日を含め詳細は図書館ホームページをご覧ください。

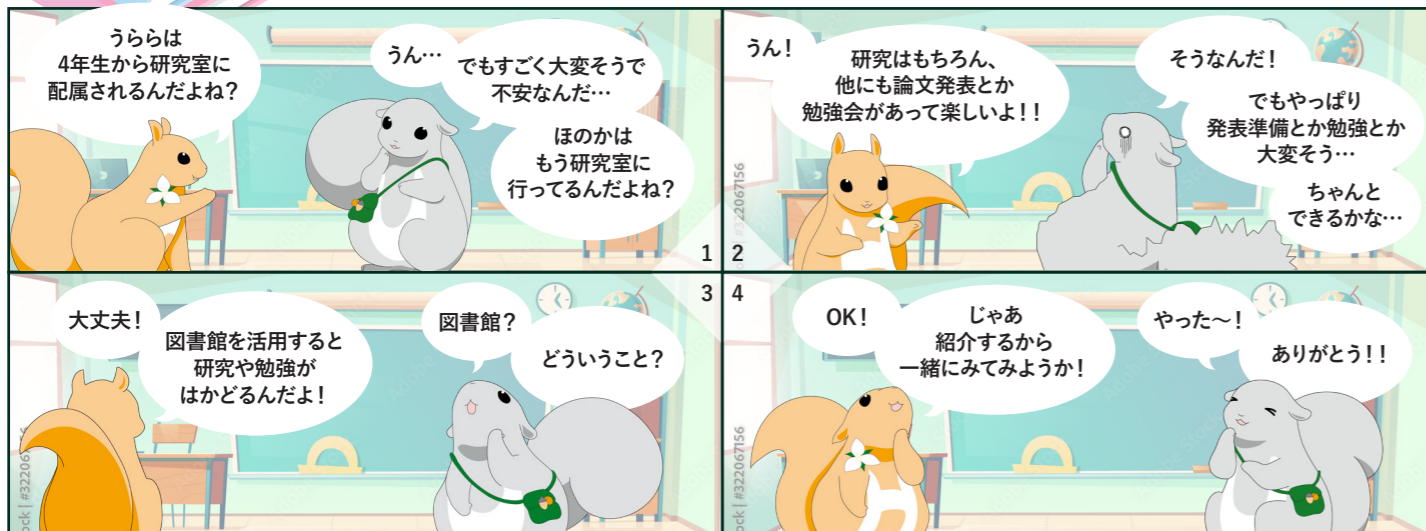
【編集・発行】 北海道大学附属図書館

https://www.lib.hokudai.ac.jp/ [E-mail] yu-in-editorial-board@lib.hokudai.ac.jp

〒060-0808 札幌市北区北8条西5丁目 Tel: 011-706-2967

北海道大学附属図書館報「楡蔭」(ゆいん)第173号 2023年10月1日発行

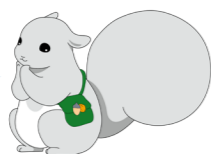
研究室でも役に立つ! 図書館活用ガイド



アカデミックスキルコーナー

研究の進め方や研究室での生活について紹介した研究ガイド本を始め、論文の書き方や発表の仕方など研究生活に役立つ本がまとめられたコーナーです。北図書館東棟2階にあります。

研究ってどんな感じなのかわかるかも!



論文を読む

論文は研究者が自身の研究成果を発表する文書です。基本的に学術雑誌へ投稿することで世間に公表されます。近年電子版の学術雑誌(電子ジャーナル)が普及し、オンラインで論文を読むことが可能になっています。本学では電子ジャーナルをたくさん購入していますので、北大生であれば色々な論文を読むことができます。

まずは論文を読んで自分の研究分野に対する理解を深めるところから始めよう!



その1

論文が掲載されている雑誌名などが分かっている場合

雑誌によって従来の紙のもの(冊子版)とオンラインで読める電子ジャーナル(電子版)があります。冊子版が電子版かで探し方が異なります。

1. 北大蔵書目録で雑誌を検索
2. 探している雑誌がヒットしたら

電子版

電子ジャーナル



検索結果を選択
American naturalist
: Essex Institute
書誌ID=5100001656

詳細画面で収録範囲を確認

雑誌のページへ リソース: University of Chicago Press
1997 - 現在

雑誌のページへ リソース: JSTOR Early Journal Content
1867/03/01 - 1922/11/30

電子ジャーナルのページへ

The American Naturalist
ALL ISSUES
SIGN UP FOR NEW ISSUE ALERTS

リモートアクセスサービスを使うと
大学以外の場所でも論文が読めるよ!



冊子版

雑誌



雑誌名	刊行頻度	発行年	巻号	ページ数
American naturalist / the American Society of Naturalists	年刊	1866 -	1867(1)-	1867(1)-
Essex Institute	年刊	1867(1)-	1867(1)-	1867(1)-
University of Chicago Press	年刊	1997 -	1997 -	1997 -
JSTOR Early Journal Content	年刊	1867(1)-	1867(1)-	1867(1)-

配架場所	所蔵巻号
本館貴重資料室・西部金蔵文庫・雑誌(平日のみ利用可能)※字外の方は平日前までの事前予約が必要です	17(3,5-12),18,19(1-7)
本館・自動化書庫	13(4-12),14(1-2),20(6-12),21,22(1-6),50(8)
理・中央書庫(6号館図書室)	68-69,71-79,80(795),81-88,89(845-849),90-92,93(868-869,871-873),94-110
総合博物館・洋雑誌【申込:理学部図書室(平日16:00まで) 出納:15分程度】	17(3,5-6),18(12),19(1-5,7)

雑誌の詳細画面で該当する巻号の有無と配架場所を確認し、所蔵先の図書室へ

論文の探し方

その2

論文タイトルしかわからない、あるいは特定のテーマの論文を自分で探す場合

1. データベースに論文タイトル、あるいはキーワードを入力して検索する

データベースは国内外の論文情報が収録され、キーワード等で論文を検索できるツールです。様々な種類があり、データベースごとに収録する論文の分野等が異なります。例として代表的なものは以下の通りです。

- Web of Science → 分野を問わず海外論文の検索に向いています
- PubMed → 海外の医学系論文を検索できます
- CiNii Research → 日本語論文の検索に向いています

2. 検索結果の中から読みたい論文を選び、電子版で読むことができるか確認する

各種データベースには「北大図書館 Full Text Navi」というアイコンが表示されます。ここから「フルテキストナビゲーター」というページにアクセスし、電子版で読めるか確認することができます。



3. 電子版が無い場合は北大に紙の雑誌がないか確認する

フルテキストナビゲーターの「Step2. 北大に図書・雑誌があるかどうかを確認する」から紙の雑誌の有無を確認できます。



どのデータベースがいいかは先生や先輩方に確認してみるといいかもね! 図書館では各種データベースの講習会も開催しているよ!

Step2. 北大に図書・雑誌があるかどうかを確認する

図書や雑誌のタイトルで検索 ISSN/ISBNで検索

参考文献リストの見方を知っておこう!

論文は多くの参考文献をもとに書かれており、研究を進める中で、今読んでる論文の参考文献リストに掲載された論文を探すこともあります。参考文献の書き方は雑誌ごとにルールが異なり、雑誌名を省略して書くよう求めている雑誌もあります。

著者 年 論文タイトル
Preston JL (1978) Communication systems and social interactions in a goby-shrimp symbiosis. Anim Behav 26:791-802
雑誌名(省略形) 巻号 ページ数

論文探して困った時は

1. 遠慮なく図書館スタッフにご相談ください
2. アカデミックスキルガイドもご覧ください

各種図書館サービスの使い方や文献の探し方などがまとめられたガイドです。

もし手に入らない論文があったら他の大学から取り寄せもできるんだって!



その他にも...

文献管理ツール

文献の蓄積・管理・整理をはじめ、参考文献リストの自動作成も可能なツールです。無料で使えるものもたくさんあります。そのうちEndNote BasicやMendeleyは、北大生であれば通常より機能が拡大したバージョンを利用できます。



研究が進むと参考文献がどんどん増えてくるよ! そんな時に使うと便利かも!

論文投稿支援ページ

論文投稿は先生と相談しながら行います。図書館ホームページでは学術雑誌に投稿するときの注意点や投稿先の選び方について紹介していますので参考にしてください。



研究のいろんな場面で図書館を活用できるんだね!

そうそう! 上手に活用して研究頑張ろうね!

