



Title	2023年度センター活動報告：シンポジウム・国際プロジェクト,研究会,刊行物
Citation	地域経済経営ネットワーク研究センター年報, 13, 135-137
Issue Date	2024-03-29
Doc URL	<a href="http://hdl.handle.net/2115/91710">http://hdl.handle.net/2115/91710</a>
Type	bulletin (other)
File Information	REBN_13_135.pdf



[Instructions for use](#)

## 2023年度 センター活動報告

### ◆シンポジウム・国際プロジェクト

- ・地域経済経営ネットワーク研究センター シンポジウム『北海道現代史 資料編2（産業・経済）』刊行記念 「現代史から考える北海道の産業 –新発見の史料とともに–」  
日時：2023年10月19日（木）午後3時から5時 場所：北海道大学 人文・社会科学総合教育研究棟 W103 教室（online 配信）
- ・国際会議「International Conference on MAHALLABAY Support Project in Fergana」  
日時：2023年10月31日（火）15時00分～16時30分 zoom 会議（開催責任者 樋渡 雅人）

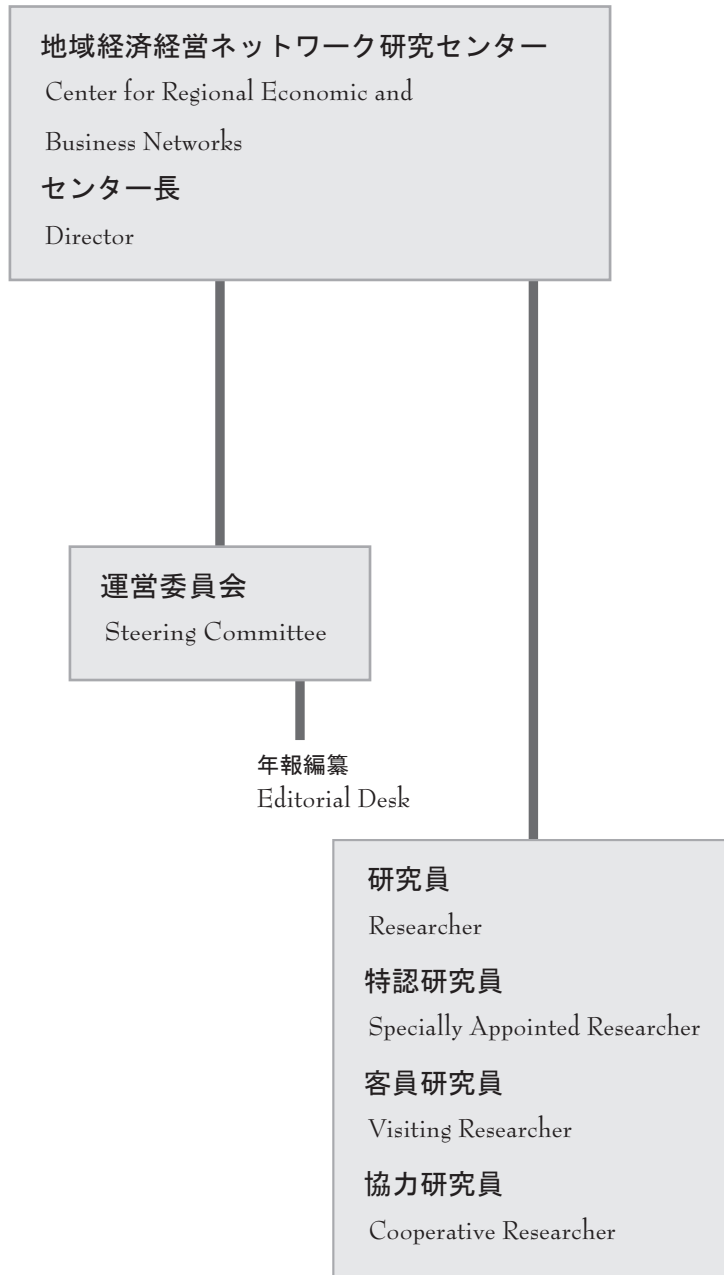
### ◆研究会

- 北海道大学大学院経済学研究院 地域経済経営ネットワーク研究センター 研究会（全2回）
- 第1回報告 近藤 和貴（拓殖大学政経学部教授）「クセノフォン「ポロイ」における財政政策と倫理」, 2023年7月25日
  - 第2回報告 黒阪 健吾（広島修道大学准教授）, 小野寺直喜（岩手県農林水産部農林水産企画室主査）「岩手県盛岡市におけるマッチングアルゴリズムを用いた農地集約に関するフィールド実験」, 2024年1月26日

### ◆刊行物

- 2024.3.29 『地域経済経営ネットワーク研究センター年報』13号 刊行

◆センターの構成



## 北海道大学大学院経済学研究院『地域経済経営ネットワーク研究センター年報』投稿規定

## 1. 刊行の目的

『地域経済経営ネットワーク研究センター年報』（以下本誌と略す）は、地域経済、地域経営、経済経営ネットワークおよび関連する諸分野における本研究センター及び本研究院の研究成果を社会に発信することを目的とし、年1回、3月に刊行する。編集はセンター運営委員会（以下、運営委員会）がおこなう。

## 2. 投稿資格

- ① 本センター研究員、特認研究員、共同研究員
- ② 本研究院・学院の教員
- ③ 本学院の博士後期課程在学院生、研究生及び専門研究員
- ④ 本センター運営委員会が、特に投稿を認めたもの  
（本学の教授、准教授、講師以外のものは、事前に運営委員会の承認を得ること）

## 3. 年報の構成

- ① 特集論文（当方はセンター運営委員会からの依頼原稿により構成）、研究会報告
- ② 研究論文、研究ノート、その他（書評、資料、翻訳など）
- ③ シンポジウムの講演録など

## 4. 募集原稿

- ① 研究論文・研究ノート・その他（書評、資料、翻訳）を募集する。
- ② 1. の刊行の目的に沿った内容であること。
- ③ 原稿は日本語または英語で書かれたものとする。
- ④ 原則として字数制限はもうけない。但し、年報全体のページ数が多くなる場合は制限をもうける場合がある。

## 5. 原稿の提出と掲載の可否

当該年12月20日までに原稿を提出する。ただし、本学の教授、准教授、講師以外のものは、事前に運営委員会の承認を得た上で、当該年11月20日までに原稿を提出すること。提出された原稿をもとに、運営委員会で論文の内容を評価し掲載の可否を判断する。

## 6. 著作権

- ① 本誌に掲載された著作物の著作権は本センターに帰属する。著者が転載、著書に収録する場合は本センターの許諾を得ること。
- ② 著者は原稿の中で使用した図、写真を他の文献から引用、転載する場合は事前に著作権者から許可を得ること。
- ③ 本誌に掲載した論文は HUSCAP（北海道大学学術成果コレクション）に収録、電子化され、公開する。

## 7. その他

- ① 論文様式 『地域経済経営ネットワーク研究センター年報 執筆要領』に基づき完成原稿を提出
- ② 投稿などに関わる費用 投稿料は徴収しない。原稿料は払わない。  
\*本年報は11号より電子ジャーナルとなった。

問い合わせ先 〒060-0809 札幌市北区北9条西7丁目

北海道大学大学院経済学研究院 地域経済経営ネットワーク研究センター 年報担当

Tel & Fax: 011-706-4066 E-mail: sacade@econ.hokudai.ac.jp