



Title	Eine neue Rhynchites-Art, schaedlich an Yezofichten in Hokkaido
Author(s)	Kono, Hiromichi
Citation	Insecta matsumurana, 14(2-3), 67-68
Issue Date	1940-03
Doc URL	http://hdl.handle.net/2115/9436
Type	bulletin (article)
File Information	14(2-3)_p67-68.pdf



[Instructions for use](#)

EINE NEUE *RHYNCHITES*-ART, SCHAEDLICH AN YEZOFIGHTEN IN HOKKAIDO

VON

HIROMICHI KÔNO

(河野 廣道)

(Mit 1 Abbildung)

Die nachstehend beschriebene neue Art erhielt ich von Herrn T. HARADA zur Bestimmung. Wie mir dieser Herr mitteilte, lebt der Rüsselkäfer auf *Picea jezoensis* (Yezofichten) und zerstört die Triebe.

Rhynchites (Involvulus) haradai n. sp.

Gehört zur 4ten Gruppe* der Untergattung *Involvulus*.

♀. Grünlichblau, Unterseite dunkler. Augen, Fühler, Schienen und Tarsen schwarz. Rüssel an der Spitze dunkel oder schwarz. Mandibeln rotbraun.

Kopf quer, an den Seiten hinter den Augen abgerundet; Augen gewölbt; Stirn grob und runzlig punktiert, dunkel behaart. Rüssel schlank, viel länger als Kopf und Halsschild zusammen, nur schwach gebogen, an der Spitze verbreitert, von oben gesehen seitlich mit je einer Punktreihe, an der Basis mit einem deutlichen Mittelkiel. Fühler im basalen Drittel des Rüssels eingefügt; Schaftglied fast 2 mal so lang wie breit; das erste Geißelglied so gross wie das Schaftglied, das 2te-5te Geißelglied schmal, das 2te so lang wie das erste Geißelglied, das 6te anderthalbmal so lang wie breit, das 5te ein wenig kleiner als das 6te. Das erste Keulenglied verkehrt kegelförmig, fast anderthalbmal so lang wie breit, das 2te ein wenig kürzer als das erste. Halsschild quer, an den Seiten abgerundet, an der Basis gerandet, auf der Oberseite in der Mitte mit einer Längsfurche; die Punktierung grob und sehr dicht; die Behaarung kurz und dunkelbraun. Schildchen viereckig, klein. Flügeldecken fast anderthalbmal so lang wie breit, an den Seiten fast parallel; die Punktstreifen regelmässig, schwach, die Punkte in den Streifen ziemlich kräftig, ohne abgekürzte Nahtstreifen; der vorletzte Punktstreifen vereinigt sich mit dem Randstreifen in der Mitte der Flügeldecken; die Zwischenräume der Punktstreifen flach, ein- bis 2-reihig punktiert; die Behaarung dunkelbraun, kurz und anliegend, dazwischen

*Voss, E.: Koleopt. Rundschau, 24, p. 148 (1938).

an den Seiten abstehend dunkel behaart. Pygidium zum Teil sichtbar, mässig dicht punktiert und fein behaart. Hinterbrust wenig dicht; doch ziemlich kräftig, die Seitenteile dichter punktiert. Bauch punktiert und quer gerunzelt. Schenkel verdickt. Schienen gerade; Vorderschiene etwas länger als die hinteren. Das

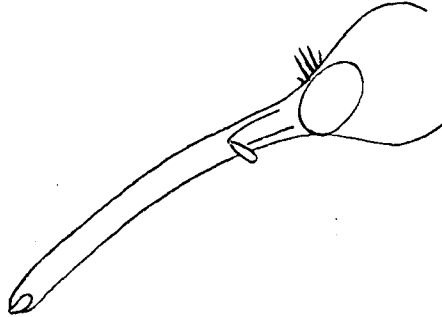


Abb. 1

Rhynchites (Involvulus) haradai KONO
Kopf von der Seite gesehen.

erste Hintertarsenglied so lang wie die folgenden 2 Glieder zusammen. Klauen gezähnt.

Körperlänge: 3.2-4 mm. (excl. Rüssel).

♂. Unbekannt.

Holotypus—♀, Uenai, VI. 1939, gesammelt von T. HARADA.

Parotypen —♀, Jôzankei, IX. 1911, gesammelt von S. MATSUMURA; ♀, Tomakomai, 20/VI. 1939, gesammelt von S. MATSUSHITA.

Geographische Verbreitung: Hokkaido.

Typen in der Sammlung des entomologischen Instituts der kaiserlichen Hokkaido Universität zu Sapporo.

Dieses Tierchen ist dem *Rhynchites (Involvulus) placidus* SHARP nahe verwandt, aber Körper schmaler, Rüssel viel schlanker und die Punktierung der Flügeldecken anders.

Diese Art widme ich ergebenst ihrem Entdecker.

摘 要

エゾマツを害する北海道産チヨツキリ属の1新種

(河野: トドマツ・エゾマツ類の害蟲調査報告 第23報)

筆者は帝室林野局技師原田泰氏よりエゾマツを害するチヨツキリ属の1種の種名同定を依頼された。調査の結果、該種類は學界未知の種類で、新種と認めらるゝものであるから、こゝにハラダチヨツキリ *Rhynchites (Involvulus) haradai* KONO と命名して記載した。