



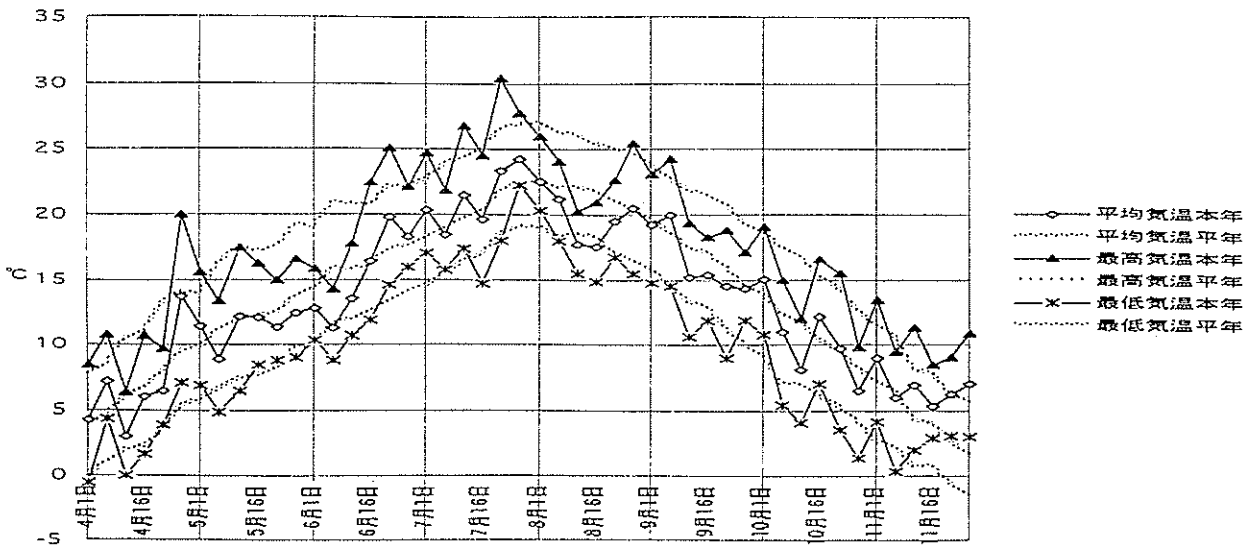
HOKKAIDO UNIVERSITY

Title	資料
Description	「1997年北大農場気象」 「北海道大学農学部附属農場技術職員組織内規」 「平成9年度農学部附属農場技 官研修日程表」 「農場配置図」
Citation	北海道大学農学部附属農場技術業務報告, 2, 97-100
Issue Date	1998-04
Doc URL	https://hdl.handle.net/2115/14512
Type	other
File Information	2_97-100.pdf



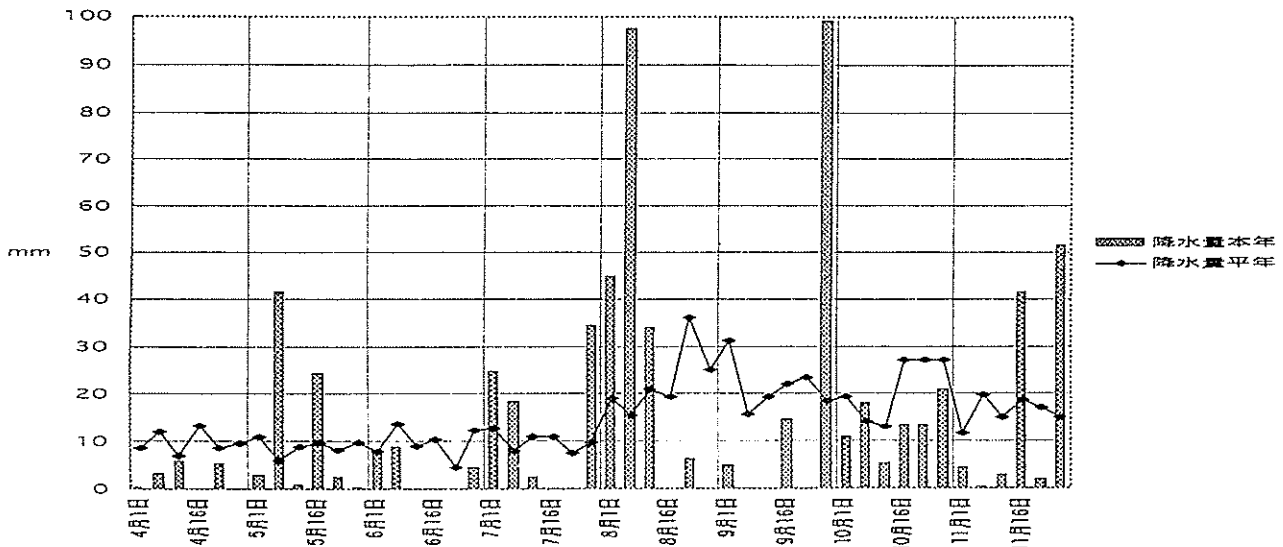
1997年北大農場気象

1997年北大農場気象
半旬別気温の推移



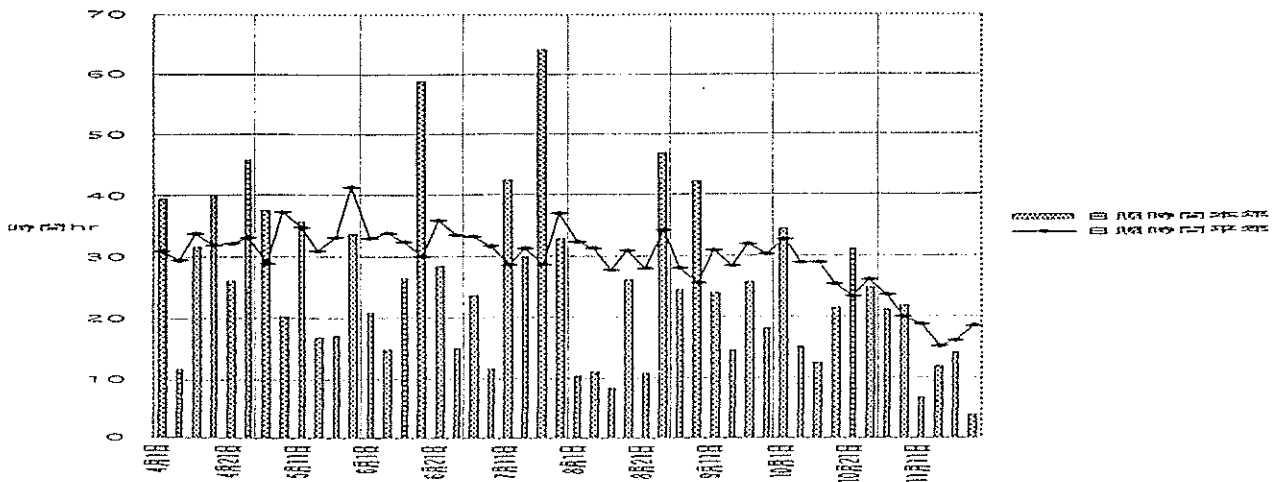
平年値は、札幌管区気象台のデータによる

1997年北大農場気象
半旬別降水量



平年値は、札幌管区気象台のデータによる

1997年北大農場気象
半旬別日照時間



平年値は、札幌管区気象台のデータによる

北海道大学農学部附属農場技術職員組織内規

(趣旨)

第1条 この内規は、農学部附属農場（以下「農場」という。）における教室系技術職員（以下「技術職員」という。）の職務が教育・研究の進展に伴って高度化、専門化してきていることに鑑み、その技術に関する専門的業務を円滑かつ効率的に処理するため「北海道大学教室系技術職員の組織化等に関する要項」（平成3年2月26日学長裁定）に基づき農場に技術部（以下「技術部」という。）を設置し、その組織に関し必要な事項を定めるものとする。

(目的)

第2条 技術部は、農場における教育・研究の技術に関し、教官に協力して専門的業務を処理し、組織的に教育・研究支援、技術活動及び技術開発を行うとともに、学生等に対して技術的な助言・指導を行うことを目的とする。

以下、中略

附 則

この内規は、平成3年4月1日から実施する。

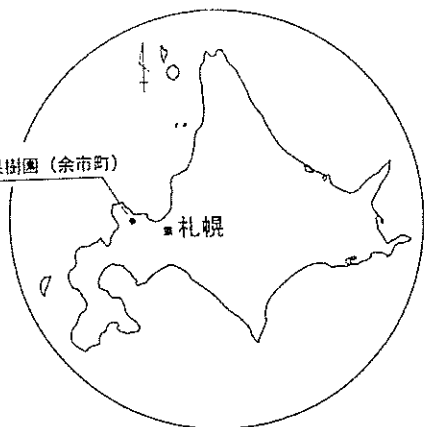
平成9年度農学部附属農場技官研修日程表

於 農学部附属農場講義室ほか

月 日	9:00		10:00		11:00		12:00		13:00		14:00		15:00		16:00		17:00	
		9:30		10:30		11:30			13:30		14:30		15:30		16:30			
第一日目 3月3日(火)	開農 場 講長 換 式摺	「技術発表」 農学部 附属農場 技術職員 生田 稔 佐藤 浩幸		「ビート糖製造 技術と課題」 ホクレン 技術開発課長 竹田 博幸		昼 休 み		技 術 実 習 「馬鈴薯剥皮・リンゴジャムの製造方法 と実習」 農学部附属農場 農産製造部 助 教 授 佐藤 博二 技術職員 中野 英樹										
第二日目 3月4日(水)	施設等見学 日本清酒株式会社 (中央区南3条東5丁目)		昼 休 み		「中国におけるアズキ の育種・栽培加工事 情」 農学部附属農場 助教授 由田 宏一				「農業用エンジンの 構造と特徴」 農学部附属農場 技術職員 若澤 幸夫									
第三日目 3月5日(木)	「日本における パスタ産業の 現況」 マ・マーマカロニ 株式会社 神戸工場長 伊藤 昭博		「古くて新しい カイコ」 北海道大学 農 学 部 教 授 中田 徹		昼 休 み		「消火器の使用と防災 について」 札幌市北消防署 農学部附属農場 技官安全委員会				「北海道の開拓 と農場とのか かわり」 農学部附属農場 技術職員 原田 誠		閉 講 式					

(都合により日程の一部を変更することがある。)

農場配置図



- 建物名称
- 1 揚水小屋
 - 2 試験用養蚕室
 - 3 蚕飼育室
 - 4 園芸実習室
 - 5 管理棟及び実験室
 - 6 小家畜飼育実験実習棟
 - 7 実験実習棟
 - 8 牛舎
 - 9 畜産製造実習施設
 - 10 飼料肥料諸機器庫

土地・建物面積 (1998年4月1日現在) (単位 m²)

	圃場・ハウス等面積				合計	建物面積	
	畑	水田	温室ハウス	建物等敷地		延面積	建面積
学内農場	485,840	12,000	68	145,034	642,942	延面積 9,009	建面積 6,934
余市果樹園	52,868			6,861	59,729	延面積 664	建面積 580
合計					702,671	延面積 9,673	建面積 7,514