



Title	和歌山演習林植物目録(第二報)
Author(s)	館脇, 操; Tatewaki, Misao
Citation	北海道帝國大學農學部 演習林研究報告, 10(3), 25-42
Issue Date	1938-03
Doc URL	https://hdl.handle.net/2115/20644
Type	departmental bulletin paper
File Information	10(3)_P25-42.pdf



3

和歌山演習林植物目録

(第二報)

館 協 操

A List of Plants collected in the Wakayama University Experimental Forest (II)

By

Misao Tatewaki

本報ハ和歌山演習林植物目録第一報¹⁾ノ追補ニシテ、1937年4月4日ヨリ4月10日迄和歌山縣古座川上流北大演習林ニ滞在植物採集ヲナシ、歸學後檢定セルモノニシテ、標品ハ北大農學部腊葉庫及ビ和歌山縣東牟婁郡七川村平井北大演習林事務所ニ保存ス。

著者ノ踏査セルハ、平井川、成井谷、權水谷、秀穴谷、疣坂谷、霧谷、後谷、八落谷及ビ全火防線ナリ。尙上記ノ他1930年秋故佐藤嘉三郎氏採集品、1936年9月山中敏夫氏採集品、1937年春季小野岡毅氏採集品ヲ採録セリ。

本報ヲ草スルニ當リ、研究ヲ援助セラレシ北大演習林長林學博士穴戸乙熊氏、助言ヲ與ヘラレシ北大名譽教授理學博士宮部金吾氏及ビ北大教授農學博士伊藤誠哉氏、並ビニ各專攻植物檢定ノ勞ヲトラレタル東北帝大木村有香氏(ヤナギ屬)、東大前川文夫氏(カンアフヒ、テンナンシヤウ兩屬)、京大田川基二氏(シダ類一部)、北大秋山茂雄氏(スゲ屬)ニ深キ謝意ヲ表ス。

植物目録補遺

(* 演習林ニ新シキ植物、** 演習林ニ新シク前目録ニ追加スベキ植物、採集者名ヲ省略センハ著者ノ採集品)

1) 北海道帝國大學農學部演習林研究報告第7卷4

PTERIDOPHYTA. 羊 齒 部

****Ophioglossaceae. ハナヤスリ科**

****Botrychium japonicum Underw.**

和 名。 おほはなわらび。

産 地。 成井谷 (IV. 4, 1937); 権水谷 (IV. 9, 1937) = 産ス。

****Botrychium ternatum Sw.**

和 名。 ふゆのはなわらび。

産 地。 成井谷 (IV. 4, 1937); 権水谷 (IV. 5, 1937) = 産ス。

Polypodiaceae. ウラボシ科

Asplenium davallioides Hook.

和 名。 かうさきしだ。

産 地。 平井川 (佐藤, X. 18, 1930) = 産ス。

Asplenium Trichomanes L.

和 名。 ちやせんしだ。

産 地。 平井川 (IV. 3, 1937) = 産ス。

Colysis elliptica Ching

和 名。 いはひとで。

産 地。 平井川 (佐藤, X. 17, 1930) = 産ス。

****Cornopteris decurrenti-alta Nakai**

和 名。 しけちしだ。

産 地。 窪谷 (山中, IX. 9, 1936) = 産ス。

****Cyrptomium Fortunei J. Sm. var. clivicolum Tagawa**

和 名。 やまやぶそてつ。

産 地。 八丁坂 (山中, IX. 18, 1936); 権水谷 (IV. 5, 1937) = 産ス。

****Cyrptomium macrophyllum Tagawa**

和 名。 ひろはやぶそてつ。

産 地。 抚坂谷 (IV. 12, 1937) = 産ス。

Diplazium virescens OK.

和名。こくまうくじやく。

産地。平井川 (佐藤, XI. 11, 1930) = 産ス。

****Dryopteris lacera OK.**

和名。くまわらび。

産地。窪谷 (IV. 9, 1937) = 産ス。

****Dryopteris Matsumurae C. Chr.**

和名。しらがしだ。

産地。疣坂谷 (IV. 7, 1937) = 産ス。

***Elaphoglossum tosaense Makino**

和名。ひろはあついた, こあついた。

産地。成井谷 (IV. 4, 1937) = 産ス。

Elaphoglossum Yoshinagae Makino

和名。あついた。

産地。平井川 (小野岡, V. 26, 1937) = 産ス。

****Lunathyrium pycnosorum Koidz.**

和名。はくまうるので, みやましけしだ。

産地。窪谷 (山中, IX. 8, 1936) = 産ス。

****Pteridium aquilinum Kuhn, var. japonicum Nakai**

和名。わらび。

産地。八落谷 (IV. 10, 1937) = 産ス。

Pteris semipinnata L.

和名。おほあまくさしだ。

産地。平井 (佐藤, VIII. 9, 1930) = 産ス。

****Woodwardia orientalis Sw.**

和名。こもちしだ。

産地。成井谷 (IV. 4, 1930) = 産ス。

Osmundaceae. ゼンマイ科

***Osmunda regalis L. var. japonica Milde**

和名。ぜんまい。

産地。八落谷 (IV. 10, 1930) = 産ス。

Lycopodiaceae. ヒカゲノカツラ科

**Lycopodium cryptomerianum* Maxim.

和名。すぎらん。

産地。15林班 (佐藤, VIII. 10, 1930); 八落谷 (IV. 6, 1937) = 産ス。

PHANEROGAMAЕ. 顯花植物

Gymnosprmae. 裸子部

****Cephalotaxaceae. イヌガヤ科**

***Cephalotaxus drupacea* Sieb. et Zucc.

和名。いぬがや。方言, へべ。

産地。疣坂谷 (佐藤, 1930)。

****Podocarpaceae. マキ科**

***Podocarpus macrophylla* D. Don

和名。いぬまき, ほんまき, くさまき。

産地。18林班 (佐藤, IX. 25, 1930) = 産ス。

Angiospermae. 被子部

Monocotyledoneae. 單子葉門

Poaceae. イチゴツナギ科

***Agropyrum semicostatum* Nees

和名。かもじぐさ。

産地。5林班 (小野岡, V. 30, 1937) = 産ス。

***Diplachne serotina* Link, var. *aristata* Hack.

和名。てうせんがりやす。

産地。成井谷 (IV. 4, 1937) = 産ス。

****Festuca parvigluma Steud.**

和名。とぼしがら。

産地。成井谷 (IV. 8, 1937) = 産ス。

****Oplismenus japonicus Honda**

和名。こちちみざさ。

産地。窪谷 (山中, IX. 9, 1936) = 産ス。

****Poa annua L.**

和名。すずめのかたびら。

産地。權水谷 (IV. 5, 1937) = 産ス。

****Poa sphondylodes Trin. var. stictula Koidz.**

和名。ひめいちごつなぎ。

産地。2林班 (小野岡, V. 1, 1937) = 産ス。

Cyperaceae. カヤツリグサ科

****Carex conica Boott**

和名。ひめかんすげ。

産地。10林班 (IV. 5, 1937) = 産ス。

****Carex grallatoria Maxim. var. heteroclita Kuek.**

和名。さなぎすげ。

産地。10林班 (IV. 5, 1937); 大森山 (IV. 6, 1937) = 産ス。

****Carex leucochlora Bunge**

和名。あをすげ。

産地。八丁坂 (IV. 6, 1937); 2林班 (IV. 10, 1937) = 産ス。

****Carex Morrowii Boott**

和名。かんすげ。

産地。權水谷 (IV. 5 & 9, 1937); 窪谷 (IV. 5, 1937) = 産ス。

****Carex multifolia Ohwi, var. glaberrima Ohwi**

和名。けなしみやまかんすげ。

産地。成井谷 (IV. 4, 1937); 霜谷 (IV. 6, 1937); 窪谷 (IV. 5, 1937)。

****Carex Ogawai Akiyama**

和名。こかんすげもどき。

(30)

産地。 10林班 (IV. 5, 1937) =産ス。

****Carex shimidzensis Franch.**

和名。 あづまなるこ, みやまなるこすげ。

産地。 10林班 (小野岡, VI. 1937) =産ス。

****Araceae. テンシヤウ科**

****Acorus asiaticus Nakai**

和名。 しやうぶ。

産地。 2林班 (小野岡, VI. 30, 1937) =産ス。

****Arisaema japonicum Blume**

和名。 ちんぜいてんなんしやう。

産地。 八丁阪 (IV. 6, 1937) =産ス。

****Arisaema Kishidai Makino**

和名。 ひろふまむしぐさ。

産地。 窪谷 (IV. 4 & 5, 1937); 成井谷 (IV. 8, 1937) =産ス。

Arisaema yamatense Nakai

和名。 ひろふてんなんしやう。

産地。 平井温泉 (IV. 20, 1937) =産ス。

****Juncaceae. 牛 科**

****Luzula capitata Komar.**

和名。 すゞめのひゑ。

産地。 榑水谷 (IV. 5, 1937) =産ス。

****Stemonaceae. ビヤクフ科**

****Croomia japonica Miq.**

和名。 なべわり。

産地。 2林班 (小野岡, V. 1, 1937) =産ス。

Liliaceae. ユリ科

****Liriope cernua Masamune**

和名。 ひめやぶらん。

産地。 權水谷 (IV. 5, 1937) = 産ス。

Dioscoreaceae. ヤマノイモ科

**Dioscorea japonica* Thunb.

和名。 やまのいも。

産地。 大森山 (山中, IX. 12, 1936) = 産ス。

**Dioscorea Tokoro Makino*

和名。 おにどころ, ながどころ。

産地。 大森山 (山中, IX. 12, 1936) = 産ス。

Orchidaceae. ラン科

***Bulbophyllum Drymoglossum* Maxim.

和名。 まめづたらん。

産地。 17林班 (IV. 8, 1937); 中峯 (IV. 9, 1937) = 産ス。

***Calanthe discolor* Lindl.

和名。 えびね。

産地。 1林班 (小野岡, V. 1, 1937) = 産ス。

Cephalanthera falcata Lindl.

和名。 きんらん。

産地。 演習林入口附近 (小野岡, V. 3, 1937) = 産ス。

***Cremastra variabilis* Nakai

和名。 さいはいらん。

産地。 權水谷 (IV. 5, 1937) = 産ス。

***Oreorchis patens* Lind.

和名。 こけいらん。

産地。 2林班 (小野岡, V. 1, 1937) = 産ス。

Dicotyledoneae. 雙子葉門

Archichlamydeae. 原生花被亞門

***Chloranthus serratus* Roem. et Schl.

(32)

和名。 ふたりしづか。

産地。 2林班 (小野岡, V. 30, 1936) =産ス。

***Sarcandra glabra* Nakai

和名。 せんりやう。

産地。 八丁阪 (IV. 6, 1937) =産ス。

Salicaceae. ヤナギ科

***Salix gracilistyla* Miq.

和名。 ねこやなぎ。

産地。 成井谷 (IV. 4, 1937); 窪谷 (IV. 10, 1937) =産ス。

Fagaceae. フナ科

**Castanea crenata* Sieb. et Zucc.

和名。 くり。

産地。 1林班 (IV. 10, 1937; 小野岡, V. 30, 1937) =産ス。

***Cyclobalopsis takaoyamensis* Kudo et Masamune

和名。 おほつくばねがし。

産地。 大森山 (IV. 6, 1937) =産ス。

***Quercus phylliraeoides* A. Gray

和名。 うばめがし。

産地。 1林班 (IV. 10, 1937) =産ス。

Moraceae. ケハ科

**Broussonetia Kazinoki* Sieb.

和名。 かうぞ。

産地。 12林班 (小野岡, V. 6, 1937) =産ス。

**Ficus erecta* Thunb.

和名。 いぬびは。

産地。 権水谷 (IV. 9, 1937) =産ス。

**var. *Sieboldii* King

和名。 ほそばいぬびは。

産地。 窪谷 (IV. 9, 1937) =産ス。

Urticaceae. イラクサ科****Debregeasia edulis Wedd.**

和名。 やなぎいちご。

産地。 12林班 (小野岡, V. 6, 1937) = 産ス。

****Pellionia scabra Benth.**

和名。 きみづ。

産地。 演習林 (佐藤, XI. 4, 1930); 平井 (IV. 4, 1937) = 産ス。

Loranthaceae. ヤドリギ科***Loranthus Yadoriki Sieb.**

和名。 おほばやどりぎ。

産地。 中峯 (佐藤, VIII. 30, 1930) = 産ス。

Aristolochiaceae. ウマノスズクサ科*Asarum Blumei* Tatewaki (non Duch.) = *Heterotropa kooyana* F. Maekawa

和名。 かうやかんあふひ。

産地。 大森山 (VIII. 7, 1930; IV. 6, 1937) = 産ス。

Caryophyllaceae. ナデシコ科****Stellaria media Cyr.**

和名。 はこべ。

産地。 成井谷 (IV. 8, 1937) = 産ス。

Ranunculaceae. ウマノアシガタ科*Anemone japonica* Sieb. et Zucc.

和名。 しうめいぎく。

産地。 平井 = 産ス。

****Clematis ovatifolia Ito**

和名。 きいせんになさう。

産地。 演習林 (佐藤, IX. 22, 1930) = 産ス。

Semiaquilegia adoxoides Makino

(34)

和名。 ひめうづ。

産地。 平井 (IV. 10, 1937) = 産ス。

Lardizabalaceae. アケビ科

***Akebia trifoliata* Koidz. var. *clematifolia* Nakai

和名。 まるばみつばあけび。

産地。 窪谷 (山中, IX. 12, 1936) = 産ス。

Lauraceae. クスノキ科

**Cinnamomum Camphora* Nees et Eberm.

和名。 くすのき。

産地。 6林班 (小野岡, VI. 3, 1937) = 産ス。

Papaveraceae. ケシ科

***Corydalis decumbens* Pers.

和名。 じろばえんごさく。

産地。 窪谷 (IV. 4, 1937); 榎水谷 (IV. 7, 1937) = 産ス。

***Corydalis incisa* Pers.

和名。 やぶけまん。

産地。 榎水谷 (IV. 4, 1937); 成井谷 (IV. 4, 1937); 窪谷 (IV. 4, 1937) = 産ス。

***Corydalis pallida* Pers.

和名。 みやまきけまん。

産地。 榎水谷 (IV. 4, 1937) = 産ス。

Cruciferae. ナタネ科

***Cardamine flexuosa* With.

和名。 たねつけばな。

産地。 茨坂谷 (IV. 7, 1937); 榎水谷 (IV. 4, 1937) = 産ス。

Wasabia japonica Matsum.

和名。 わさび。

産地。 窪谷 (IV. 7, 1937) = 産ス。 培養品ノ野生化セルモノナリ。

Crassulaceae. ベンケイサウ科****Sedum subtile** Miq.

和名。 ひめれんげ。

産地。 窪谷 (IV. 7, 1937) = 産ス。

****Sedum viride** Makino

和名。 あをべんけい, やまべんけいさう。

産地。 横水谷 (IV. 6, 1937) = 産ス。

Saxifragaceae. ユキノシタ科****Chrysosplenium album** Maxim.

和名。 しろばなねこのめ。

産地。 窪谷 (IV. 5, 1937); 八落 (IV. 6 & 10, 1937); 成井谷 (IV. 8, 1937) = 産ス。

****Chrysosplenium alternans** Thunb.

和名。 やまねこのめさう。

産地。 窪谷 (IV. 4 & 5, 1937); 成井谷 (IV. 4, 1937) = 産ス。

****Chrysosplenium flagelliferum** Fr. Schm.

和名。 つるねこのめさう。

産地。 窪谷 (IV. 5, 1937); 八落 (IV. 6, 1937); 後谷 (IV. 9, 1937) = 産ス。

****Chrysosplenium macrostemon** Maxim.

和名。 みやまねこのめさう, いはぼたん。

産地。 横水谷 (IV. 4, 1937); 窪谷 (IV. 5, 1937); 霧谷 (IV. 6, 1937); 後谷 (IV. 9, 1937)
= 産ス。****Parnassia palustris** L. var. *multiseta* Nakai

和名。 うめばちさう。

産地。 演習林 (佐藤, X. 31, 1930) = 産ス。

****Saxifraga stolonifera** Meerb.

和名。 ゆきのした。

産地。 6林班 (小野岡, VI. 3, 1937) = 産ス。

****Hamamelidaceae. マンサク科******Distylium racemosum** Sieb. et Zucc.

(36)

和名。 いすのき, ひよんのき。

産地。 中峯 (IV. 9, 1937) = 産ス。

Rosaceae. バラ科

****Rubus minusculus** Lév. et Vnt.

和名。 ひめばらいちご。

産地。 成井谷 (IV. 4, 1937); 窪谷 (IV. 4, 1937); 枕坂谷 (IV. 7, 1937) = 産ス。

Leguminosae. マメ科

****Amphicarpaea trisperma** Bak.

和名。 やぶまめ。

産地。 大森山 (山中, IX. 12, 1936) = 産ス。

****Pueraria Thunbergiana** Benth.

和名。 くず。

産地。 演習林 (佐藤, VIII. 26, 1930) = 産ス。

****Wistaria floribunda** DC.

和名。 ふぢ。

産地。 8林班 (小野岡, V. 6, 1937) = 産ス。

Rutaceae. ヘンルウタ科

****Xanthoxylum planispinum** Sieb. et Zucc.

和名。 ふゆざんせう。

産地。 演習林 (IV. 1937) = 産ス。

Polygalaceae. ヒメハギ科

****Polygala japonica** Houtt.

和名。 ひめはぎ。

産地。 11林班 (IV. 5, 1937); 12林班 (小野岡, V. 3, 1937) = 産ス。

Euphorbiaceae. タカトウダイ科

***Mallotus japonicus** Muell.-Arg.

和名。 あかめがしは。

産地。 後谷 (IV. 9, 1937) = 産ス。

Aquifoliaceae. リヨゴ科

****Ilex Hanceana Maxim.**

和名。 つげもち, おきなほそよご。(方言, とりもちのき)。

産地。 1林班火防線 (IV. 10, 1937) = 産ス。

Aceraceae. カヘデ科

****Acer carpinifolium Sieb. et Zucc.**

和名。 ちどりのき, やましばかへで。

産地。 4林班 (佐藤, VIII. 28, 1930); 権水谷 (山中, IX. 8, 1936) = 産ス。

****Acer crataegifolium Sieb. et Zucc.**

和名。 うりかへで, めうりのき。

産地。 18林班 (佐藤, IX. 29, 1930); 大森山 (山中, IX. 12, 1936) = 産ス。

***Sabiaceae. アラカツラ科**

***Meliosma rigida Sieb. et Zucc.**

和名。 やまびは。

産地。 成井谷 (IV. 9, 1937) = 産ス。

Rhamnaceae. クロウメモドキ科

****Rhamnus crenata Sieb. et Zucc.**

和名。 いそのき。

産地。 大森山 (山中, IX. 14, 1936) = 産ス。

****Malvaceae. アフヒ科**

****Hibiscus syriacus L.**

和名。 むくげ。

産地。 18林班 (佐藤, VIII. 10, 1930) = 産ス。培養品ノ散逸セルモノナリ。

Hypericaceae. オトギリサウ科

****Hypericum laxum Koidz.**

(38)

和名。 こけおとぎり。

産地。 八落谷 (山中, IX. 12, 1936) =産ス。

Violaceae. スミレ科

****Viola eizanensis Makino**

和名。 えいざんすみれ。

産地。 成井谷 (IV. 4 & 8, 1937) =産ス。

****Viola grypoceras A. Gray, var. exilis Nakai**

和名。 こたちつぼすみれ。

産地。 後谷 (IV. 9, 1937) =産ス。

****Viola obtusa Makino, var. glabra Makino**

和名。 けなしにほひたちつぼすみれ。

産地。 窪谷 (IV. 4, 1937) =産ス。

****Viola Okuboi Makino, var. typica Makino**

和名。 けまるばすみれ。

産地。 成井谷 (IV. 4 & 8, 1937) =産ス。

****Viola verecunda A. Gray**

和名。 つぼすみれ。

産地。 榑水谷 (IV. 5 & 6, 1937); 窪谷 (IV. 6, 1937) =産ス。

****Viola violacea Makino, form. albida (Nakai).**

和名。 しろばなしはいすみれ。

産地。 11林班 (IV. 5, 1937); 10林班 (IV. 5, 1937); 大森山 (IV. 6, 1937); 霜谷 (IV. 6, 1937); 堯坂谷 (IV. 6, 1937); 12林班 (IV. 7, 1937) =産ス。

****Alangiaceae. ウリノキ科**

****Marlea macrophylla Sieb. et Zucc. var. trilobata Nakai**

和名。 うりのき。

産地。 2林班 (小野岡, V. 30, 1937) =産ス。

Umbelliferae. セリ科

****Torilis Anthriscus Gmel.**

和名。 やぶじらみ。

産地。 2林班 (小野岡, V. 30, 1937) =産ス。

Metachlamydeae. 後世花被亞門

Pyrolaceae. イチヤクサウ科

***Pyrola japonica* Sieb.

和名。 いちやくさう。

産地。 演習林 (佐藤, VIII. 23, 1930); 窪谷 (IV. 6, 1937); 八落 (IV. 6, 1937) =産ス。

Rhodoraceae. シヤクナゲ科

***Meisteria cernua* Sieb. et Zucc.

和名。 べにどうだん。

産地。 權水谷 (佐藤, VIII. 8, 1930); 10林班 (佐藤, VIII. 29, 1930) =産ス。

***Meisteria shikokiana* Nakai

和名。 かいなんさらさどうだん。

産地。 10林班 (佐藤, VIII. 29, 1930) =産ス。

**Rhododendron Kaempferi* Planch.

和名。 やまつつじ。

産地。 權水谷 (IV. 4, 1937) =産ス。

***Vaccinium bracteatum* Thunb.

和名。 しやしやんぼ。

産地。 演習林 (佐藤, X. 22, 1930); 權水谷 (IV. 5, 1937); 1林班 (IV. 8, 1937) =産ス。

Primulaceae. サクラサウ科

***Lysimachia Tanakae* Maxim.

和名。 みやまこなすび。

産地。 5林班 (小野岡, V. 30, 1937) =産ス。

****Ebenaceae. カキノキ科**

***Diospyros nipponica* Nakai

和名。 ときはがき。(方言, くろがき)。

(40)

産地。 17林班 (IV. 8, 1937) =産ス。

****Loganiaceae. マチン科**

****Buddleia insignis Carr.**

和名。 ふちうつぎ。

産地。 4林班 (佐藤, VIII. 28, 1930); 八落谷苗圃 (山中, IX. 12, 1936) =産ス。

Gentianaceae. リンダウ科

****Gentiana Zollingeri Fawc.**

和名。 ふでりんどう。

産地。 権水谷 (IV. 5, 1937) =産ス。

Apocynaceae. ケフチクタク科

****Trachelospermum majus Nakai**

和名。 ちやうじかつら。

産地。 6林班 (小野岡, VI. 3, 1937) =産ス。

Heliotropiaceae. ムラサキ科

****Omphalodes japonica Maxim.**

和名。 やまるりさう。

産地。 成井谷 (IV. 4, 1937) =産ス。

Verbenaceae. クマツツラ科

***Premna japonica Miq.**

和名。 はまくさぎ。(方言, りんのき)。

産地。 5林班 (小野岡, V. 30 & VI. 3, 1937) =産ス。

Labiatae. ラドリコサウ科

****Ajuga decumbens Thunb.**

和名。 きらんさう, ちごくのかまのふた。

産地。 権水谷 (IV. 4, 1937); 疣坂谷 (IV. 7, 1937); 成井谷 (IV. 4, 1937) =産ス。

****Comanthosphace stellipila S. Moore**

和名。 みかへりさう。

産地。 窪谷 (山中, IX. 9, 1936) = 産ス。

****Lamium humile Maxim.**

和名。 やまちわう, みやまきらんさう。

産地。 大森山 (山中, IX. 12, 1936) = 産ス。

****Scutellaria indica L. var. humilis Makino**

和名。 しそばたつなみ。

産地。 2林班 (小野岡, VI. 3, 1937) = 産ス。

****Solanaceae. ナス科**

****Solanum lyratum Thunb.**

和名。 ひよどりぢやうご。

産地。 大森山 (山中, IX. 12, 1936) = 産ス。

****Tubocapsicum anomalum Makino**

和名。 はだかほほづき。

産地。 權水谷 (山中, IX. 9, 1936); 大森山 (山中, IX. 12, 1936) = 産ス。

Rhinanthaceae. ゴマノハグサ科

****Veronica laxa Benth.**

和名。 ひよくさう。

産地。 2林班 (小野岡, V. 30, 1937) = 産ス。

****Plantaginaceae. オホバコ科**

****Plantago major L. var. asiatica Decne.**

和名。 おほばこ。

産地。 1林班 (小野岡, V. 30, 1937) = 産ス。

Rubiaceae. アカネ科

Mephitidia satsumensis Nakai

和名。 さつまるりみのき。

産地。 平井 (IV. 11, 1937; 小野岡, V. 20, 1937) = 産ス。

Caprifoliaceae. スヒカヅラ科

****Abelia serrata** Sieb. et Zucc.

和名。こつくばねうつぎ。

産地。4林班(小野岡, VI. 3, 1937) = 産ス。

****Viburnum urceolatum** Sieb. et Zucc. var. *procumbens* Nakai

和名。みやましぐれ。

産地。八丁阪(山中, IX. 18, 1936) = 産ス。

Compositae. キク科

****Aster ageratoides** Turcz. subsp. *angustifolius* Kitamura

和名。ほそばこんぎく。

産地。窪谷(山中, IX. 9, 1936) = 産ス。

****Aster scaber** Thunb.

和名。しらやまぎく。

産地。大森山(山中, IX. 12, 1936) = 産ス。

****Gerbera Anandria** Schl.-Bip.

和名。せんぼんやり。

産地。11林班(IV. 5, 1937); 13林班(IV. 7, 1937); 1林班(IV. 10, 1937) = 産ス。

****Gnaphalium hypoleucum** DC.

和名。あきのははこぐさ。

産地。八落谷(山中, IX. 12, 1936) = 産ス。

****Gnaphalium japonicum** Thunb.

和名。ちちこぐさ。

産地。18林班(IV. 8, 1937) = 産ス。

****Ixeris stolonifera** A. Gray

和名。ひめぢしぼり。(方言, ちちぐさ)。

産地。5林班(小野岡, V. 3, 1937) = 産ス。

Senecio campestris L.

和名。さはをぐるま, をかをぐるま。

産地。平井(IV. 4, 1937) = 産ス。

圖 版 説 明

第一圖版

第一圖 うらじろ
(第10林班)
(1937年4月5日撮影)

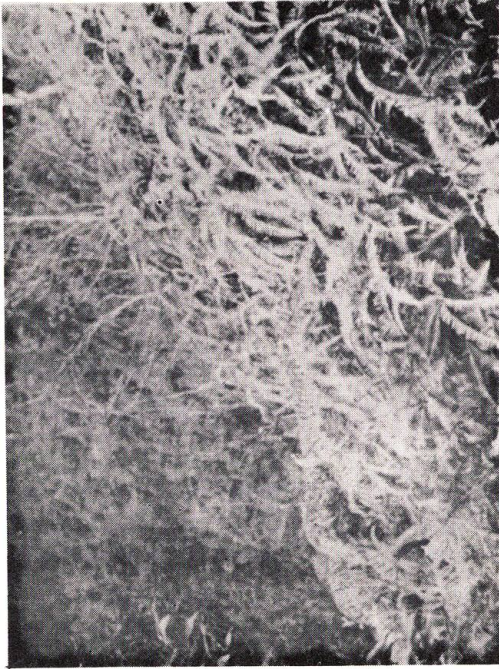
第二圖 こしだ
(才藏谷林道)
(1937年4月8日撮影)

第三圖 ひのきしだ
(平井川)
(1937年4月11日撮影)

第一圖



第二圖



第三圖



第一圖版

第二圖版

第 四 圖 しろばなれこのめさう
(第3林班)
(1937年4月9日撮影)

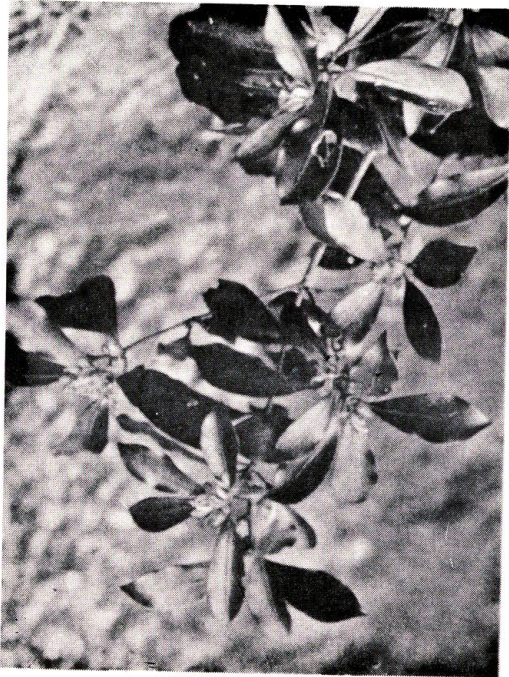
第 五 圖 二次林ニ最モ普通ナルしきみ
(第16林班)
(1937年4月7日撮影)

第 六 圖 みやましきみ
(第10林班)
(1937年4月5日撮影)

第四圖



第五圖



第六圖



第二圖版

第三圖版

- 第七圖 たむしば
(霜 谷)
(1937年4月6日撮影)
- 第八圖 もちつつじ
(平井川)
(1937年4月3日撮影)
- 第九圖 あけび
(糠水谷)
(1937年4月9日撮影)
- 第十圖 こばのみつばつつじ
(平井川)
(1937年4月11日撮影)

第七圖



第八圖



第九圖



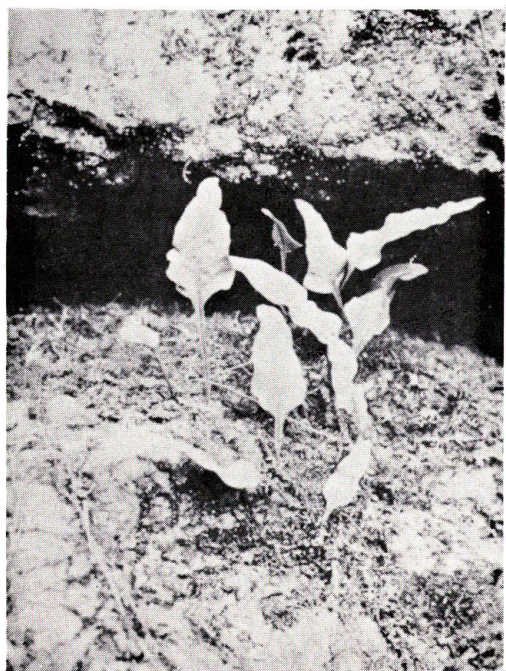
第十圖



第三圖版

第四圖版

- 第十一圖 ヤのねしだ
(權水谷)
(1937年4月5日撮影)
- 第十二圖 あついた
(平井川)
(1937年4月11日撮影)
- 第十三圖 樹幹上ノなさらん
(霧谷)
(1930年8月8日撮影)
- 第十四圖 樹幹上ノまめづたらん
(中峰)
(1937年4月9日撮影)



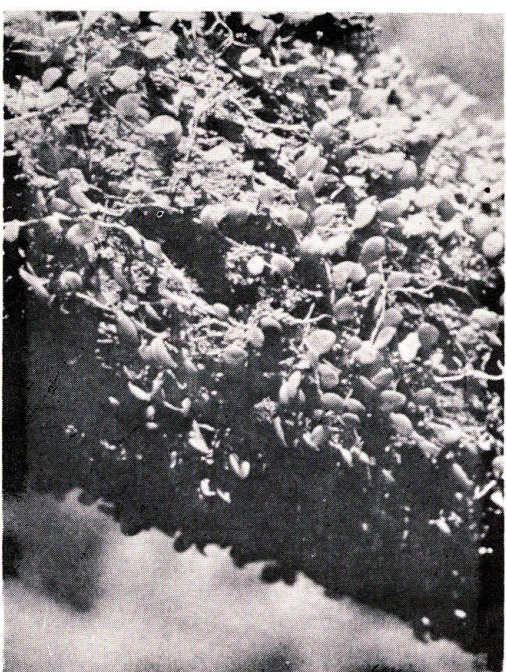
第十一圖



第十二圖



第十三圖



第十四圖

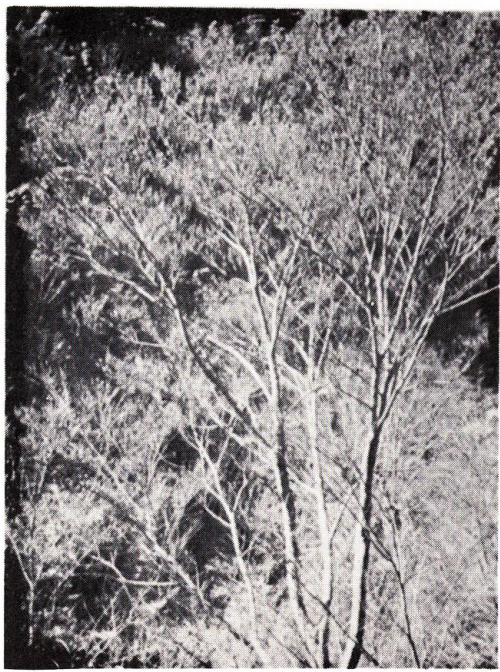
第四圖版

第五圖版

- 第十五圖 ほんしやくなげ
` (大森山下第3林班)
(1937年4月6日撮影)
- 第十六圖 開花中ノいぬして
(第13林班)
(1937年4月7日撮影)
- 第十七圖 あかめがしばチ主トスル下部懸谷林
(第8林班後谷)
(1937年4月9日撮影)
- 第十八圖 つ が
(第11林班)
(1937年4月5日撮影)



第十五圖



第十六圖



第五圖版



第十七圖

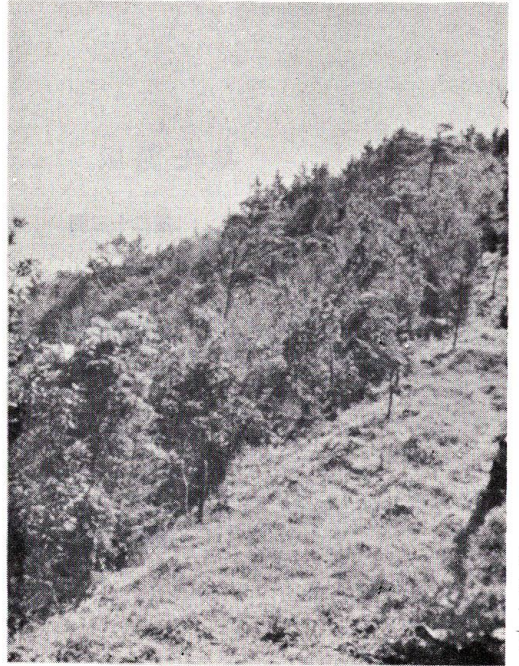
第十八圖

第六圖版

- 第十九圖 溪畔樹林
(權水谷)
(1937年4月5日撮影)
- 第二十圖 火防線ヨリ第11林班ヲ望ム
(1937年4月5日撮影)
- 第二十一圖 大森山ヨリ大塔山ヲ望ム
(1930年8月7日撮影)
- 第二十二圖 たむしば
(第2林班)
(1937年4月6日撮影)



第十九圖



第二十圖



第二十一圖



第二十二圖

第七圖版

第二十三圖 北部林況

(1930年8月7日撮影)

第二十四圖 中室小原上部ヨリ大足谷方面ヲ望ム

(1930年8月7日撮影)

第二十五圖 大森山ヨリ北東ヲ望ム

(1930年8月7日撮影)

第二十六圖 窪谷上部ヨリ北方ヲ望ム

(1937年4月5日撮影)

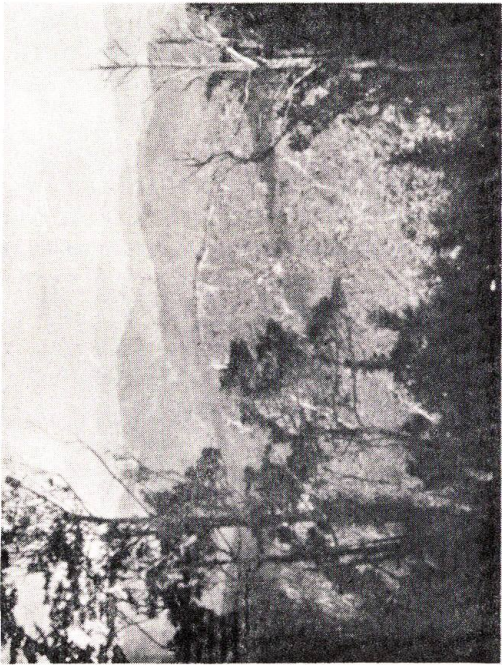
第二十三圖



第二十四圖



第二十五圖



第二十六圖



第八圖版

- 第二十七圖** 第10—11林班ヲ望ム
(1937年4月7日撮影)
- 第二十八圖** 保存林及ビ演習林北部境界線
(第15—16林班)
(1937年4月7日撮影)
- 第二十九圖** 八落谷第2林班ヨリ中峰造林地並ビニ
權水谷第14—16林班ヲ望ム
(1937年4月6日撮影)
- 第三十圖** 第15林班ヨリ第1林班及ビ第7—9林
班ヲ望ム
(1937年4月7日撮影)

第二十七圖



第二十八圖



第二十九圖



第三十圖

