



Title	エゾマツケムシの蛹より採集せる蠅の一新種について
Author(s)	相澤, 保; Aizawa, Tamotsu
Citation	北海道大學農學部 演習林研究報告, 17(2), 267-269
Issue Date	1955-12
Doc URL	https://hdl.handle.net/2115/20713
Type	departmental bulletin paper
File Information	17(2)_P267-269.pdf



エゾマツケムシの蛹より採集せる 蠅の一新種について

相 澤 保

ABOUT THE NEW FLY THAT WAS DISCOVERED FROM OF
THE PUPAE OF *DENDROLIMUS JEZOENSIS* MATS.

By

Tamotsu AIZAWA

筆者は先年北見国網走郡美幌町字古梅の国有林のカラマツ造林地のマツケムシ (*Dendrolimus jezoensis* MATS. エゾマツケムシ) の被害地から採集したマツケムシの蛹を採集し、これを飼育していた所が多数の蠅の成虫が出て来た。これは新種と認められるので本論文集の一部を借りて発表することにした。

この蠅の経過習性については目下研究中なので追つて発表する予定である。

形 態

雌雄の体は灰黒色にして多少青色を帯ぶ。頭部複眼間は黒色、顔側部及び頬部は黄灰色粉を以て覆わる。胸部脊面には3条の黒色縦線があつて、中央のものは菱状部先端に達す。この3縦線の両側に短小なる黒縦線を有し、菱状部の両側にも黒色紋を有す。胸側は灰黒色にして不規則なる黒斑を有す。

脚は黒色にして腿節には灰白色粉を粧ふ。膝及び爪間盤は褐色なり。

腹部は灰白色粉にて覆われ、光線に依り黒白の模様を斑紋を顕わす。

翅は透明なるも稍々暗色を帯び翅脈は暗褐、平均楯は先端暗褐、基部褐色なり。

雄 頭部は胸部より少しく幅狭く、複眼間は頭頂より少しく前方に於て最も狭まり頭幅の約5分の1なり。前額刺毛 (Frontal bristles) は比較的長大にして、雄にありては眼縁刺毛 (Orbital bristles) を欠く。頬の高さは複眼の高さの約3分の1、頬部より後頭に亘りて細毛を密生す。後頭の下部口辺に近き細毛は黄色を呈す。触角は黒色なるも、第

3節は幾分赤褐色を呈す。触角の第2節は第3節の約3分の1、触角刺毛は触角の全長と略同長にして羽毛状をなす。胸部脊中刺毛は4対4、又は4対5なるも、後者の場合に於ては横溝部直後の1対は甚だ微細なり。中刺毛は菱状部に近く長大なる1対あるのみにして他は明瞭ならず。肩刺毛は3本、翅基内刺毛は3本あるも最前方のものは微細なることあり。翅基脊刺毛は3本、側脊刺毛は3本、翅基後刺毛は2本を有せり。腹胸側刺毛は2対1なり。菱状部には縁刺毛3対及び脊面先端に近く1対の刺毛を有せり。

腹部は細毛を以て覆われ、各節の前縁の両側及び第3、第4節の前縁脊面には長刺毛列を有せり。生殖器節は長毛を以て覆われ、光沢ある黒色を呈す。翅の第5径室の開口は狭く、鱗状片は顕著にして下部のものは特に長大なり。

前肢腿節の外面及び内面には長毛列を有し、脛節の前外面には2乃至3本の剛毛を有す。

中肢腿節の内面には長毛密生し、前内面には剛毛列、前面中央部には数本の剛毛を有せり。

脛節の前面には1本、後面に1本、後外面には小剛毛列を有す。

後肢腿節長毛密生し、特に前内面の先端に近き3分の1の個所に1本、前外面と外面に夫々2本宛の顕著なる剛毛を有す。

体長： 12~15 mm

雌 複眼間は雄に比し幅広く、頭頂に於て最も幅狭く、頭幅の約3分の1、顕著なる眼縁刺毛 (Orbital bristles) 2乃至3対を有す。頬部及び後頭の細毛は雄よりも甚だ微細にして黄色を呈す。

生殖器節は黒色なるも雄の如き光沢を欠く。前肢腿節は雄と略相似る。脛節の前外面には2乃至3本の剛毛を有す。

中肢腿節は雄の如き長毛密生せず、内面には前内面寄りに2乃至3本、後内面寄りに4乃至6本の剛毛列を有し、前面に2本、後面に1本の顕著なる剛毛を生ず。

後肢腿節には雄の如き長毛密生せず、内面、前内面、外面に夫々剛毛列を有す。脛節の前内面に2本、前外面に2本、外面に2本の顕著なる剛毛を有す。

体長： 10~13 mm

圖版說明

(Sarcophaga sp. ♂)

Plate I

Fig. 1.	<i>Sarcophaga</i> sp. ♂	頭	部	前	面
Fig. 2.	"	頭	部	背	面
Fig. 3.	"	頭	部	側	面
Fig. 4.	"	翅			
Fig. 5.	"	胸	部	側	面
Fig. 6 ₁ .	"	前	肢	前	面
Fig. 6 ₂ .	"	中	肢	前	面
Fig. 6 ₃ .	"	後	肢	前	面

Plate II

Fig. 7.	<i>Sarcophaga</i> sp. ♂				
Fig. 8.	"	♀			
Fig. 9.	"	♀	腹		部
Fig. 10.	"	♂	腹		部

Plate I

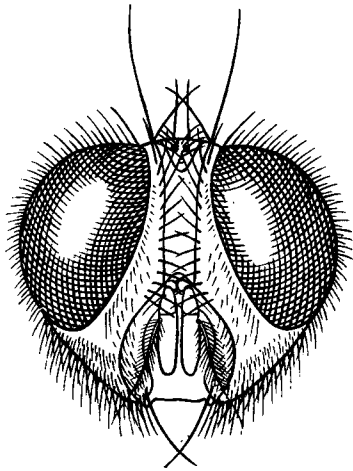


Fig. 1

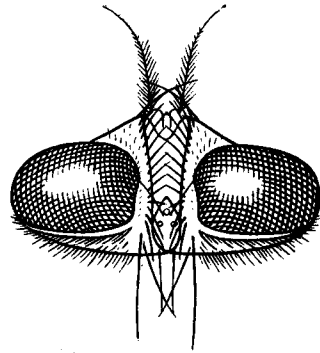


Fig. 2

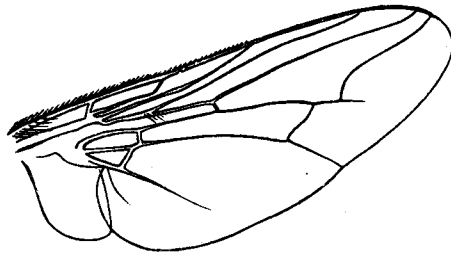


Fig. 4

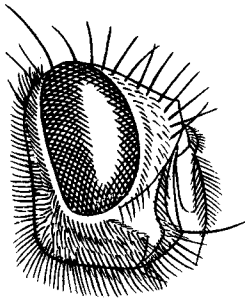


Fig. 3

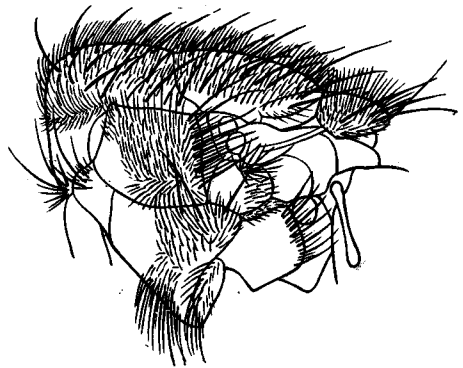


Fig. 5



Fig. 6₁



Fig. 6₂



Fig. 6₃

Plate II

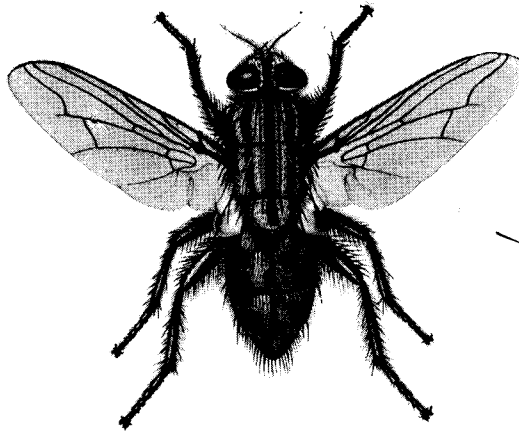


Fig. 7 ♂

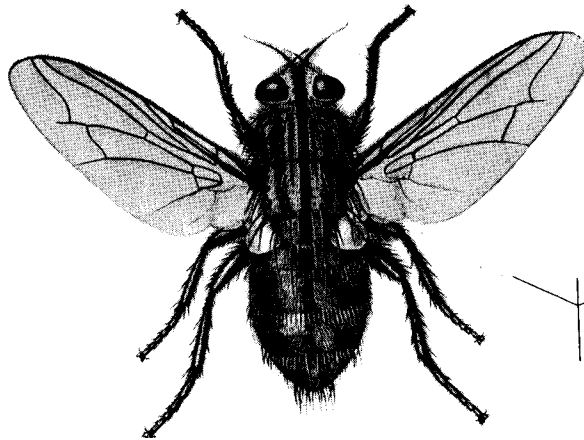


Fig. 8 ♀

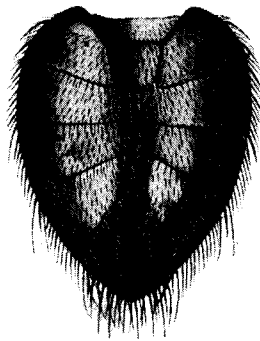


Fig. 9 ♀

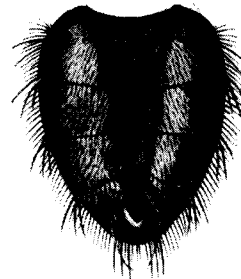


Fig. 10 ♂