



# HOKKAIDO UNIVERSITY

Title	観光情報のCGM化・市民としての旅行者
Author(s)	岡本, 健
Description	【合同大学祭】 Sapporo UniFes 2010 札幌合同大学祭( <a href="http://www.unifes.com/">http://www.unifes.com/</a> )内シンポジウム「札幌CGM都市宣言(β) : 札幌をCGMから考える」発表スライド
Relation	【シンポジウム】札幌CGM都市宣言(β) : 札幌をCGMから考える( <a href="http://sapporocgm.info/">http://sapporocgm.info/</a> ). 平成22年10月23日. 大通り公園六丁目野外ステージ. 札幌.
Issue Date	2010-10-23
Doc URL	<a href="https://hdl.handle.net/2115/44105">https://hdl.handle.net/2115/44105</a>
Type	conference presentation
File Information	okamoto_cgm.pdf



# 観光情報のCGM化・市民としての旅行者

岡本健

二〇一〇年一〇月二十三日  
於・大通り公園六丁目ステージ



北海道大学大学院 国際広報メディア・観光学院  
観光創造専攻 博士後期課程

北海道大学 観光学高等研究センターリサーチアシスタント

okamotot@cats.hokudai.ac.jp

大阪観光大学 観光学研究所 客員研究員

滋賀県犬上郡豊郷町

# 聖地巡礼

豊郷小学校



鷲宮神社と大酉茶屋

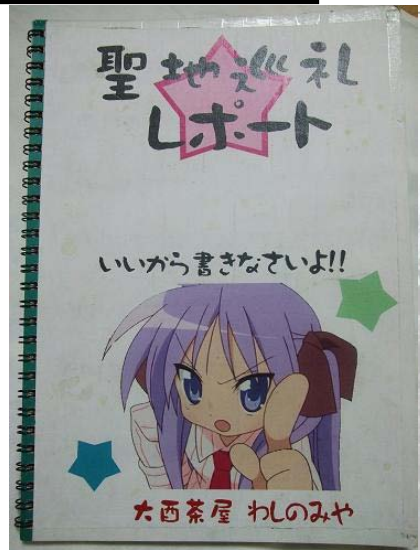


埼玉県北葛飾郡鷲宮町(現・久喜市)

# 聖地巡礼

黒板アート

聖地巡礼ノート



痛絵馬



グッズを置いていく



埼玉県北葛飾郡  
鷲宮町(現・久喜市)

# 聖地巡礼ノート



おゆかり \*

ツインズ

紀行

思いつくままに!  
どうぞ



大町市・山正旅館

# 聖地巡礼 レポート

いいから書きなさいよ!!



大酉茶屋 わしのみや

鷺宮町・大酉茶屋

# 痛絵馬



鷺宮町・鷺宮神社絵馬掛所



鷺宮町・寿司店カウンター

持ち寄られたグッズ



大町市・山正旅館

# 持ち寄られたグッズ



鷺宮町・寿司店店内

# 持ち寄られたグッズ



鷺宮町の和菓子店店内

# 黑板アート



豊郷町・豊郷小学校

鷺宮町・大酉茶屋



# 痛車



埼玉県幸手市・痛車





痛車

# 痛車



豊郷町・痛車

# 地元文化との融合



鷺宮町・土師祭

鷺宮町・らき☆すた神輿



# ファンによるガイドブック(同人誌)



おねてい・ガイドブック



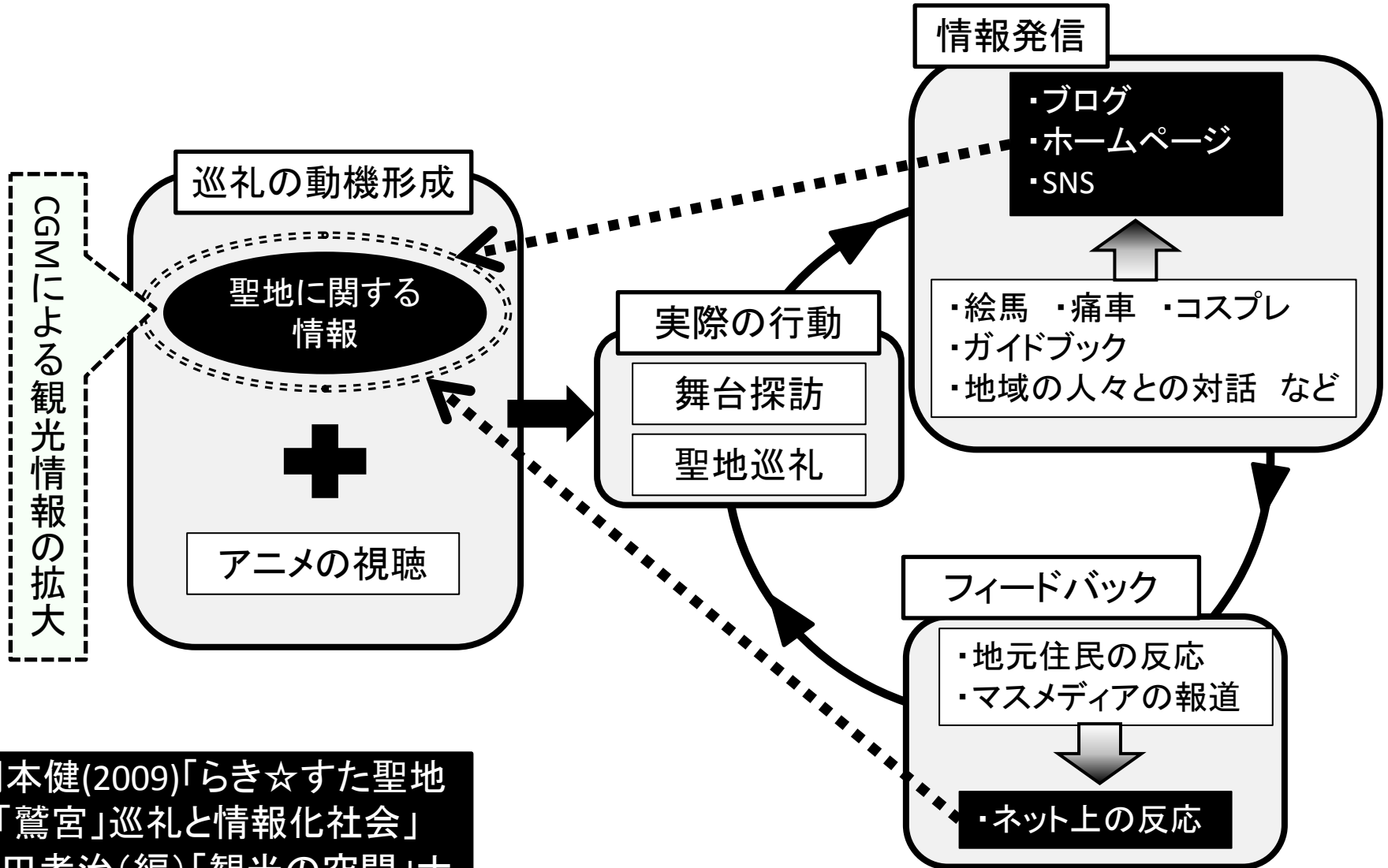
らき☆すた・ガイドブック

# 聖地巡礼のメカニズム

巡礼前

巡礼中

巡礼後



岡本健(2009)「らき☆すた聖地  
「鷲宮」巡礼と情報化社会」  
神田孝治(編)「観光の空間」ナ  
カニシヤ出版、pp.133-144.  
の図を加筆修正

# 歴史に位置づけてみる・これまでと何が違うの？

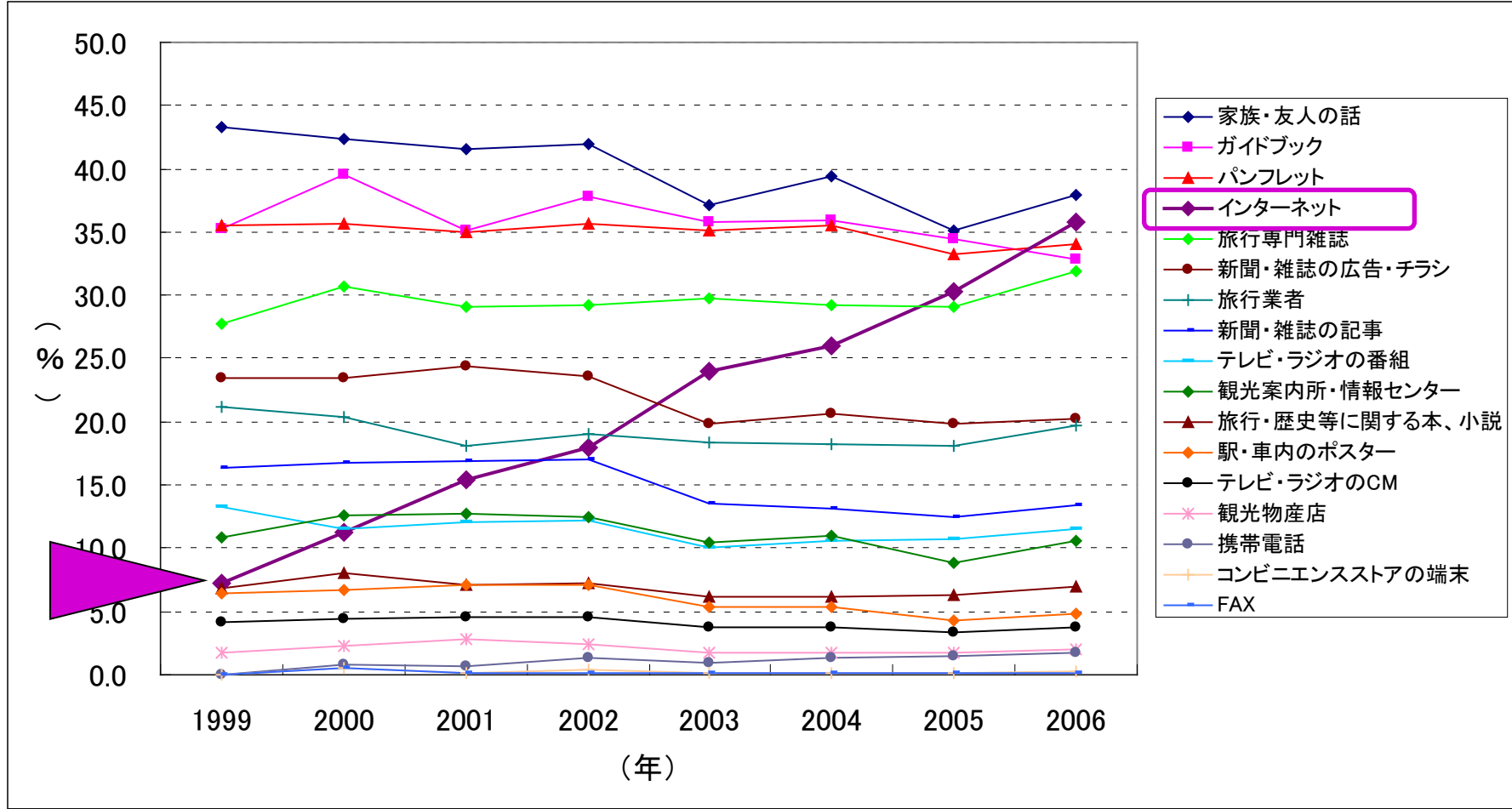
## ツーリズム・アニメ・メディアの発展史

年代	ツーリズムの潮流	共通の特徴	アニメの潮流	メディアの発達
1960年代 ↓	マス・ツーリズム	大衆化	・「鉄腕アトム」 ・「巨人の星」	テレビ
1980年代 ↓	オルタナティブ・ツーリズム アニメ聖地巡礼の誕生	多様化	・「ドラえもん」・「機動戦士ガンダム」 ・特定のファン層向けの「OVA」の登場	ビデオ
2000年代 ↓	アニメ聖地巡礼の展開 次世代ツーリズム	個人化 小集団化	・個人制作アニメ「ほしのこえ」 ・「らき☆すた」・「涼宮ハルヒの憂鬱」	インターネット (You tube)

# 現在に位置づけてみる・全体的な傾向はどうか？

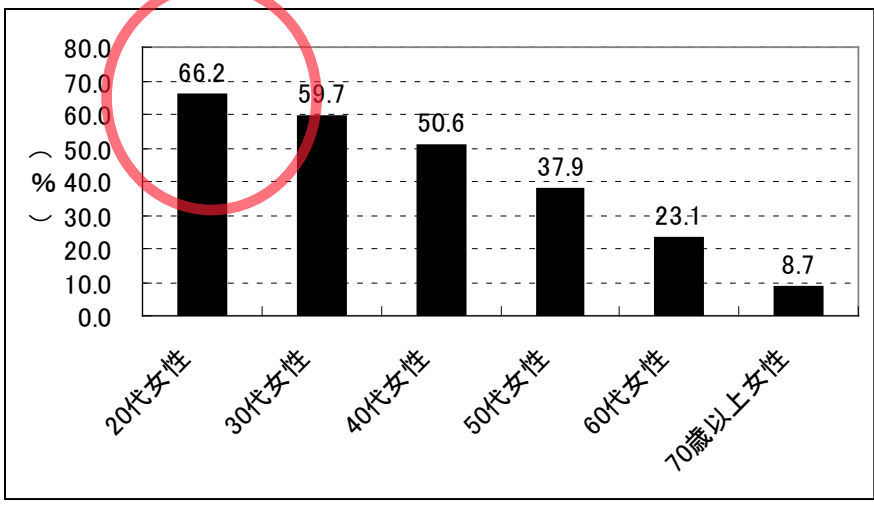
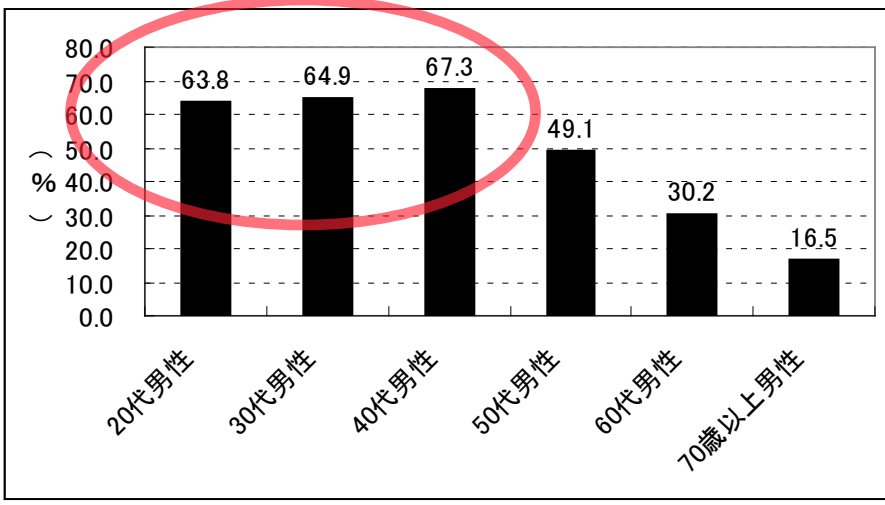
## 各種旅行情報の利用率の推移

データは、平成19年度版「観光の実態と志向」p.72

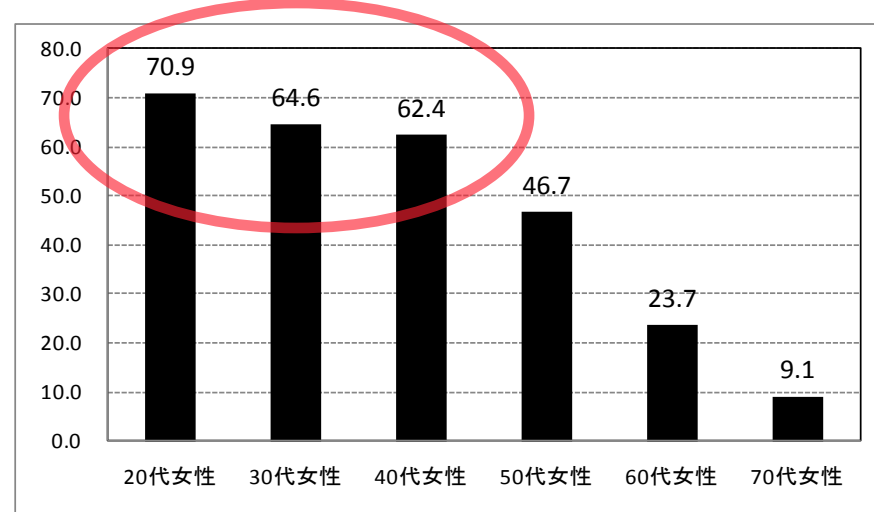
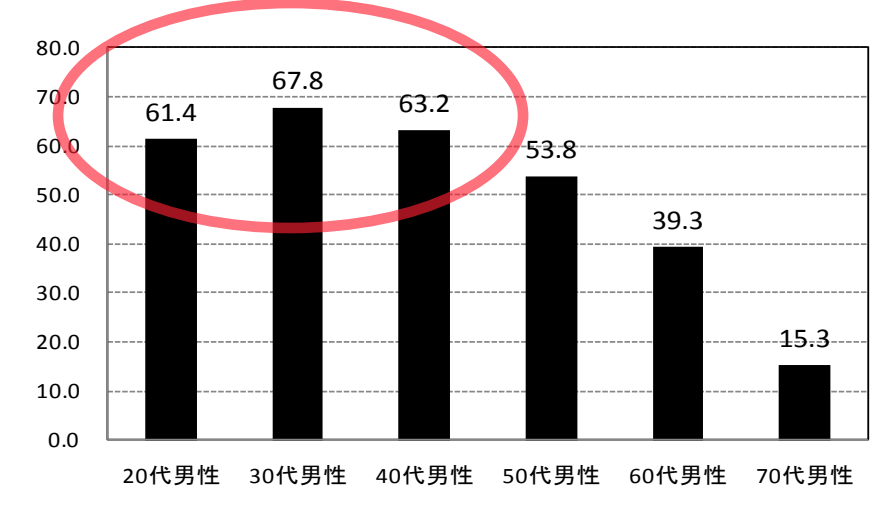


岡本健(2009), 観光情報革命時代のツーリズム(その4)~「旅行情報化世代」~, 北海道大学文化資源マネジメント論集, 6, p.6の図-5

# 現在に位置づけてみる・全体的な傾向はどうか？



2007年時点で「ネットの検索サイト」を情報源として利用している割合（左：男性 右：女性）  
財団法人日本交通公社「旅行者動向2008 国内・海外旅行者の意識と調査」pp. 100-101を元に筆者作成



2008年時点で「ネットの検索サイト」を情報源として利用している割合（左：男性 右：女性）  
財団法人日本交通公社「旅行者動向2009 国内・海外旅行者の意識と調査」pp. 100-101を元に筆者作成

アニメファンに限らず、旅行者の情報化は進んでいる。

地元のお祭りの「千貫神輿」と「らき☆すた神輿」が融合



らき☆すた神輿の担ぎ手の中には  
「鷲宮は自分たちを受け入れてくれている」という人も。

# 社会の中の観光(観光社会学から)

## 観光社会学

遠藤英樹(2005)  
「観光社会学」の  
対象と視点 リフレ  
クシブな「観光社  
会学」へ」、遠藤英  
樹・須藤廣(編)、  
『観光社会学』、  
明石書店、pp.13-  
39.

## の枠組

### 社会的・文化的背景

文化のあり方、メディアのあり方、ジェンダー、家族のあり方、  
価値観(ライフスタイル)のあり方、仕事とレジャーのあり方、  
都市のあり方、階層のあり方など

### ツーリスト(観光を消費する者)

ツーリストのタイプ、観光経験、  
ツーリストの社会的心理など

### 地域住民

地域における伝統の保存と変容、  
開発と保存をめぐる地域住民間の  
想いの違い、など

### ツーリズム

### プロデューサー(観光を制作する者)

観光を制作する現場の仕組み、旅行関連業者の戦略  
旅行関連業者の企業分析・組織分析、ホテルや旅館の文化論  
観光行政・政策、観光関連法制度、旅行をめぐる流通・販売の分析など

# CGM時代の観光と社会

## 社会的・文化的背景

文化のあり方、メディアのあり方、ジェンダー、家族のあり方、  
価値観(ライフスタイル)のあり方、仕事とレジャーのあり方、  
都市のあり方、階層のあり方、社会の情報化など

## ツーリスト(観光を消費する者)

ツーリストのタイプ、観光経験、  
ツーリストの社会的心理  
ツーリスト同士の相互作用

## 地域住民

地域における伝統の保存と変容、開発と  
保存をめぐる地域住民間の想いの違い、  
地域住民同士の相互作用

## ツーリズム

## プロデューサー(観光を制作する者)

観光を制作する現場の仕組み、旅行関連業者の戦略  
旅行関連業者の企業分析・組織分析、ホテルや旅館の文化論  
観光行政・政策、観光関連法制度  
旅行をめぐる流通・販売の分析、プロデューサー間の相互作用  
コンテンツの制作・発信・受信など

岡本健(2010)

「コンテンツと旅行  
行動の関係性 コン  
テンツ=ツーリズム  
研究枠組みの構築  
に向けて」『観光・余  
暇関係諸学会共同  
大会学術論文集』  
pp.1-8.

【ダウンロードURL】  
<http://hdl.handle.net/2115/43961>

社会の情報化

アクター同士の相互乗入  
→フラット化

アクター内の相互作用  
→多様化

コンテンツの  
制作・発信・受信など

# 関わる人の手によって都市を創造する

- 都市に関わる人(地域住民に限らない)で、みんなが住みやすい都市、多様な価値観が許される都市を考えて行く。
- 考え、実行する創造的な装置としての札幌CGM都市宣言、札幌地下歩行空間。
- 個人が個人として、楽しく豊かに生きられるCGM(Citizen Generated Media)都市札幌を！