



# HOKKAIDO UNIVERSITY

Title	岩見沢市におけるICT施策と自治体GISの利活用について
Author(s)	岩見沢市経済部企業立地情報化推進室
Relation	産学官セミナー 地理空間情報が拓く未来II = Business-Academia-Government Collaboration Seminar on Developments of Geo-spatial Information and Future World II. 平成22年11月4日(木). 北海道大学学術交流会館, 札幌市.
Issue Date	2010-11-04
Doc URL	<a href="https://hdl.handle.net/2115/44134">https://hdl.handle.net/2115/44134</a>
Type	conference presentation
File Information	22_5.pdf



# **岩見沢市におけるICT施策と自治体GISの利活用について**

**2010/11/4**

**岩見沢市経済部企業立地情報化推進室**

# 1.岩見沢市におけるICT施策

目標は、ICTの高度利活用による

## 住民生活の質的向上

## 地域経済の活性化

### ○住民生活の質的向上

ICT利用による住民サービスの高度化

- ・高度ICT社会環境の構築（地域全体のブロードバンド化）
- ・ユビキタス社会の実現
- ・教育・医療・福祉など広範な分野へのICT利活用の促進

### ○地域経済の活性化

ICTビジネス産業の創造による地域経済構造改革

- ・高度ICT環境を活かした新たなビジネスモデルの創出
- ・地域内経済サイクルでの内製化支援
- ・集積する企業等への優れたビジネス環境の提供

平成 5年度	広域11市町村による地域情報化促進協議会の設立
平成 9年度	「自治体ネットワークセンター」開設
	自営光ファイバ網（幹線系）の独自整備を開始
平成11年度	「テレワークセンター」開設
	自営光ファイバ網幹線系整備完了（支線整備は継続）
平成13年度	JGNアクセスポイント（IPv6環境）の整備完了、研究開発事業着手
	先進的情報通信システム整備・施設事業補助決定、整備実施（総務省、経済産業省）
平成15年度	ITビジネス特区認定、事業着手（内閣府：構造改革特別区域法）
	「新産業支援センター」開設
平成16年度	ITビジネスモデル地区構想指定、事業着手（総務省）
平成18年度	5GHz帯無線アクセスによるネットワークサービス開始
	地域コミュニティ協働型児童見守りシステム開発、検証開始（総務省）
平成19年度	基盤地図情報利活用に関するモデル調査指定（国土交通省）
平成20年度	「ITビジネスセンター」開設（官民協働型）
	ICT利活用モデル（高齢者サポート）事業開始（総務省）
平成21年度	住民協働型安全安心ネットワーク構築事業着手（総務省）
平成22年度	地域ICT利活用広域連携事業（総務省）

## 2.ICT基盤

### 岩見沢市自治体ネットワークセンター（地域IT拠点施設）

衛星通信送受信機能や自営光ファイバ網センター機能、JGN IIアクセス機能などの高度情報受発信機能を備えるとともに、デジタルコンテンツ制作・蓄積・配信機能、各種人材育成機能等を備えた地域IT拠点施設として運用中。

整備年次 平成8年度～平成9年度

事業費額 約18億円（国庫補助「現総務省」：1/3、道費補助：1/6）

供用開始 平成9年10月



### 岩見沢市新産業支援センター（インキュベート施設）

創業期にある企業や新規事業を展開する起業家等の支援を目的とするビジネスインキュベート施設

平成16年4月本格稼働開始

・利用室タイプ

インキュベートルーム 16㎡/5室、レンタルオフィス 60㎡/2室

産学連携共同研究開発室 117㎡、データベースルーム7.6㎡/6ブース

・ネットワーク機能

・施設機能

電源：発電機設備と無停電装置による安定化

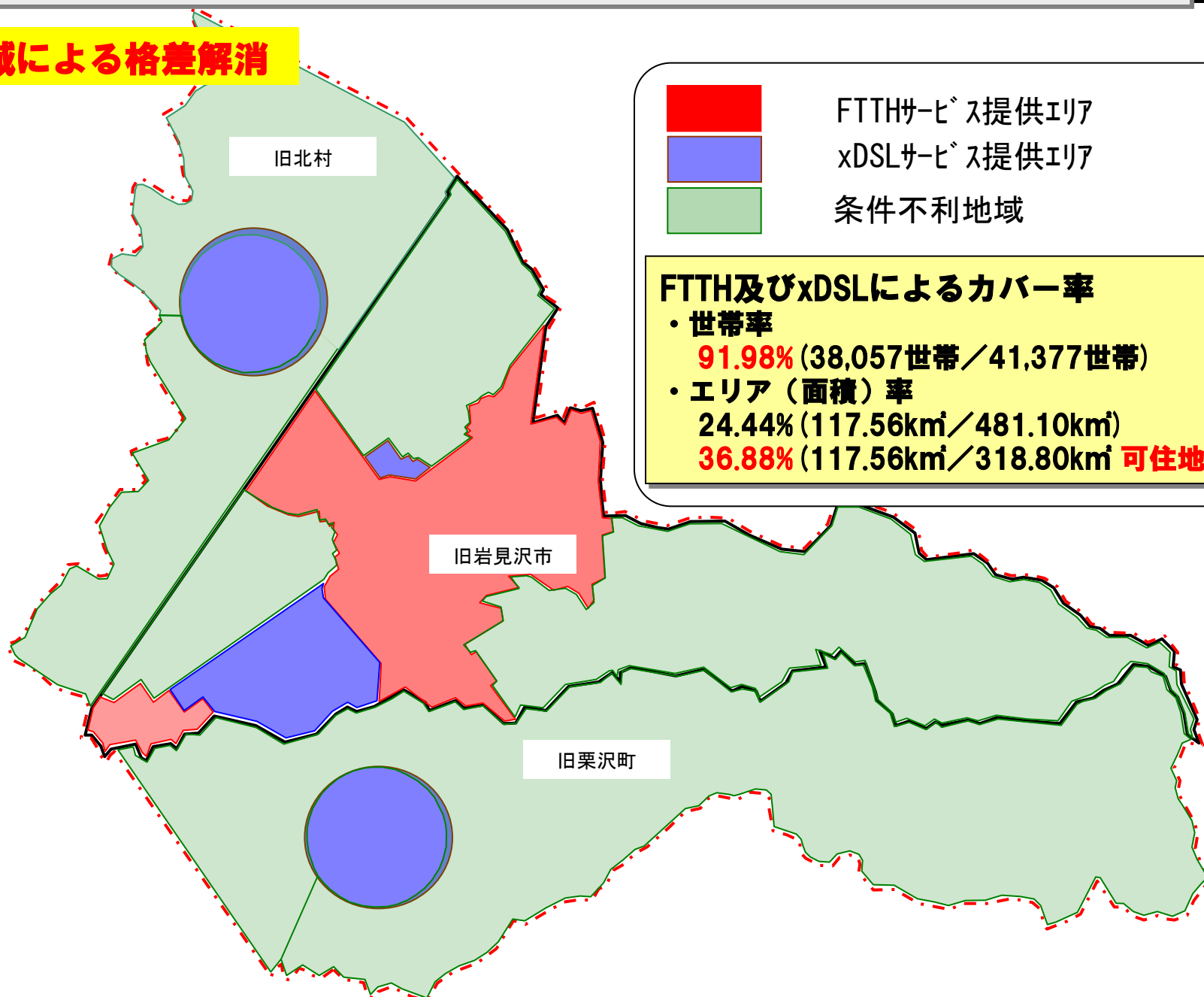
空調：空調個別空調による冷暖房

警備：24時間セキュリティカードによる管理



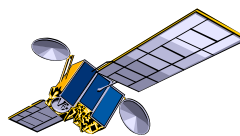
### 3.ディバイド解消に向けた取り組み

#### ●地域による格差解消



# 4.教育分野における利活用（衛星通信/地上回線併用型双方向遠隔学習）

講師側映像・音声、データ  
衛星通信による伝送



DV受信装置



スタジオ（講師）

自営光ファイバ網

学校側（学童）映像・音声  
自営光ファイバによるDV伝送

教室（学童）

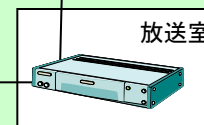


DV伝送装置

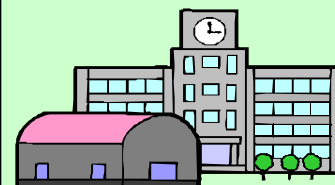


TV

校内共聴



放送室



## 4-2.教育分野における利活用（児童見守りシステム～学童の安全サポート）

安全・安心かつ快適な地域コミュニティ形成をテーマに「行政」「事業者」「市民」等の自律的かつ積極的な参画のもと児童を守るために必要な環境の構築検証を実施

### 一斉同報配信機能

事件、事故、災害情報等について、情報源が特定され、かつ緊急性が高い情報について、情報を必要とする先（父母の携帯電話等）に一斉同報配信

#### 保護者



携帯電話



PC

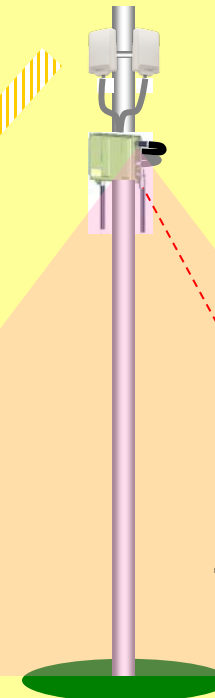
〇〇小学校より緊急お知らせ

大雪警報発令のため  
〇時に一斉下校となります。



### 所在地確認及び状態監視機能

見守りノード  
携帯無線連動型カメラシステム



電子タグ

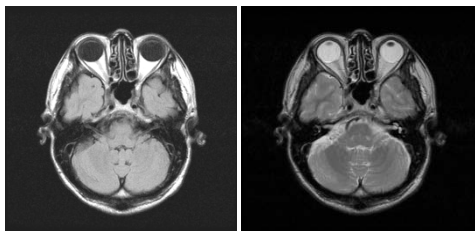


- ・学童が意識することなく位置情報を発信
- ・市内全小学校（15校）の玄関周辺状況（映像）を公開し地域コミュニティ全体が見守ることによる事件・事故等の抑止

## 5.医療分野における利活用（遠隔画像診断システム）



**北海道大学病院**  
**（大学発ベンチャー）**  
**画像診断専門医**



**自営光ファイバ網（岩見沢～札幌）**



**新産業支援センター**  
**データ蓄積**



**岩見沢市立総合病院**  
**画像診断の依頼**

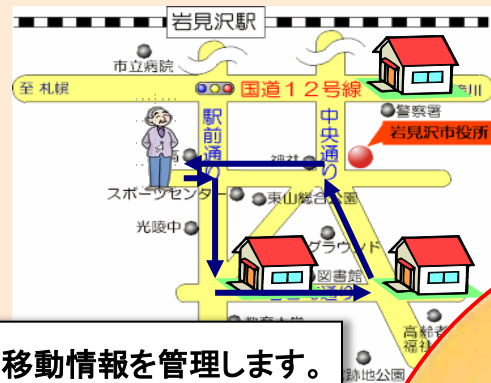


**自治体NWC**  
**ネットワーク拠点**

**自営光ファイバ網（市内）**

# 6.福祉分野における利活用（高齢者サポートシステム）

## タグによる歩行履歴等の確認



- ・「タグ」の移動情報を管理します。  
（例：〇日〇時市立病院通過）
- ・歩行情報（〇日〇Km）をグラフなどでわかりやすくお知らせします。

## 健康生活に関する講座



運動や食事、楽しくおつきあひする方法など健康生活に関する講座を開催します。

参加

参加

データ管理

お声かけ

相談、緊急連絡

かけつけ、状況確認

緊急連絡

- ・緊急時の連絡先として対応します。
- ・毎日お電話します。  
（おはようございますなど 希望者のみです）

コンタクトセンター

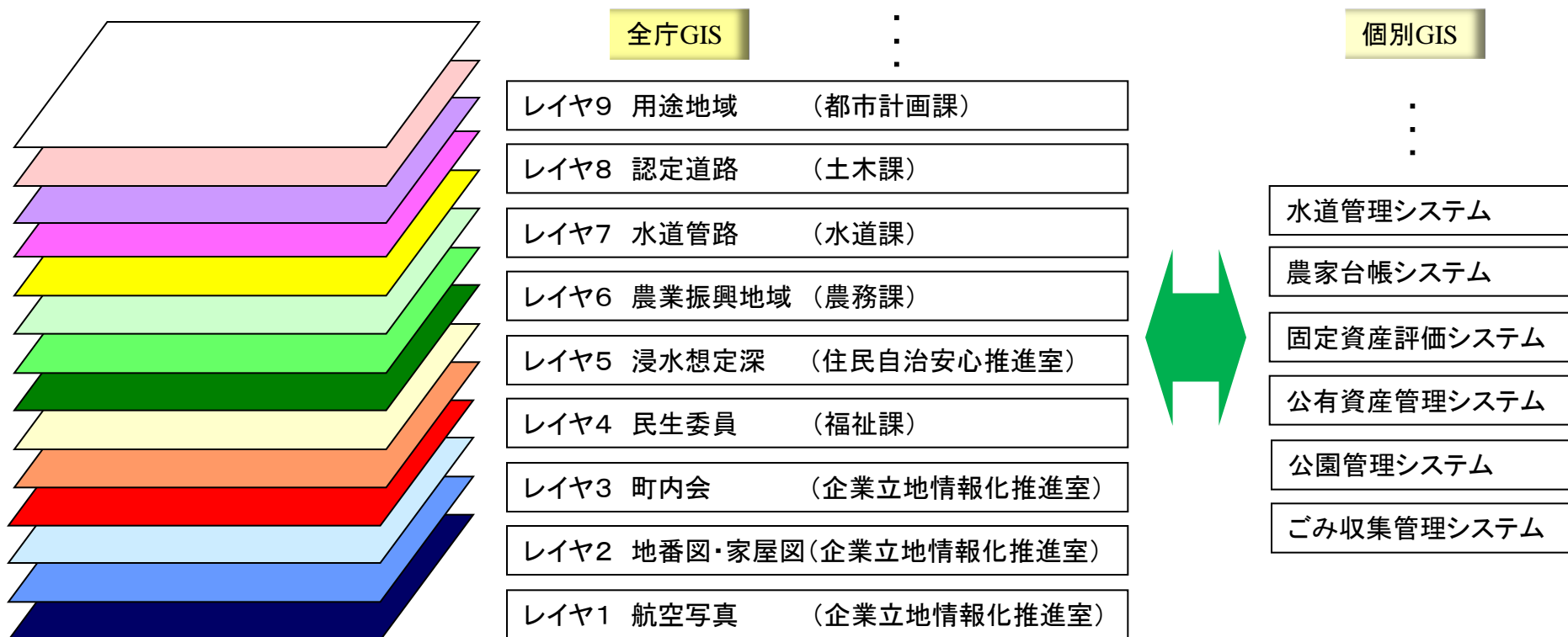
皆さんの日常生活をサポートします。  
・お宅での様子の確認  
・緊急時のかけつけなど

町内会、民生委員サポート



## 7.全庁GISシステムの概要

- ・ Web上で全職員が閲覧可能
- ・ 重複整備を防ぐため各部署と随時情報交換し、全庁的に使用する地図データについては企業立地情報化推進室で整備
- ・ 個別GISで整備した地図データも全庁GISシステムで情報共有



## 7-2.全庁GISシステムの概要（表示画面イメージ①）

The image shows a screenshot of a web browser window displaying the login page for the Iwazaki Prefecture GIS System. The browser's address bar shows the URL `http://gis-sv/gis/`. The page title is "岩見沢全庁GISシステムログイン". The main content area features the title "岩見沢全庁GISシステム" centered at the top, followed by a horizontal line. Below this, there is a "ログイン" (Login) section with a light gray background. This section contains two input fields: "ユーザ名:" (Username) and "パスワード:" (Password). A "Login" button is positioned below the password field. The browser's status bar at the bottom indicates "ローカル イントラネット | 保護モード: 無効" and a zoom level of "220%".

岩見沢全庁GISシステムログイン - Windows Internet Explorer

http://gis-sv/gis/

ファイル(F) 編集(E) 表示(V) お気に入り(A) ツール(T) ヘルプ(H)

お気に入り 岩見沢全庁GISシステムログイン

### 岩見沢全庁GISシステム

ログイン

ユーザ名:

パスワード:

Login

ページが表示されました

ローカル イントラネット | 保護モード: 無効 220%





## 地域の役割

### ① 福岡県 飯塚地域

○市と県の地理空間情報共用体制の構築

### ② 静岡県 熱海地域

○熱海市役所内の地理空間情報共用推進体制の構築

○市民に対する地理空間情報の公開

### ③ 北海道 岩見沢地域

○行政と民間団体の地理空間情報共用体制の構築

○上記実現に向けた庁内推進体制の構築

## 実証の流れ

### 平成19年度

地理空間情報の現状及び共用ニーズの把握

地理空間情報の共用・共同整備・更新に向けた課題整理

### 平成20年度

地理空間情報の共用手法の検討

地域連携体制構築に向けた検討

#### 【岩見沢市地図情報等利活用推進モデル事業】

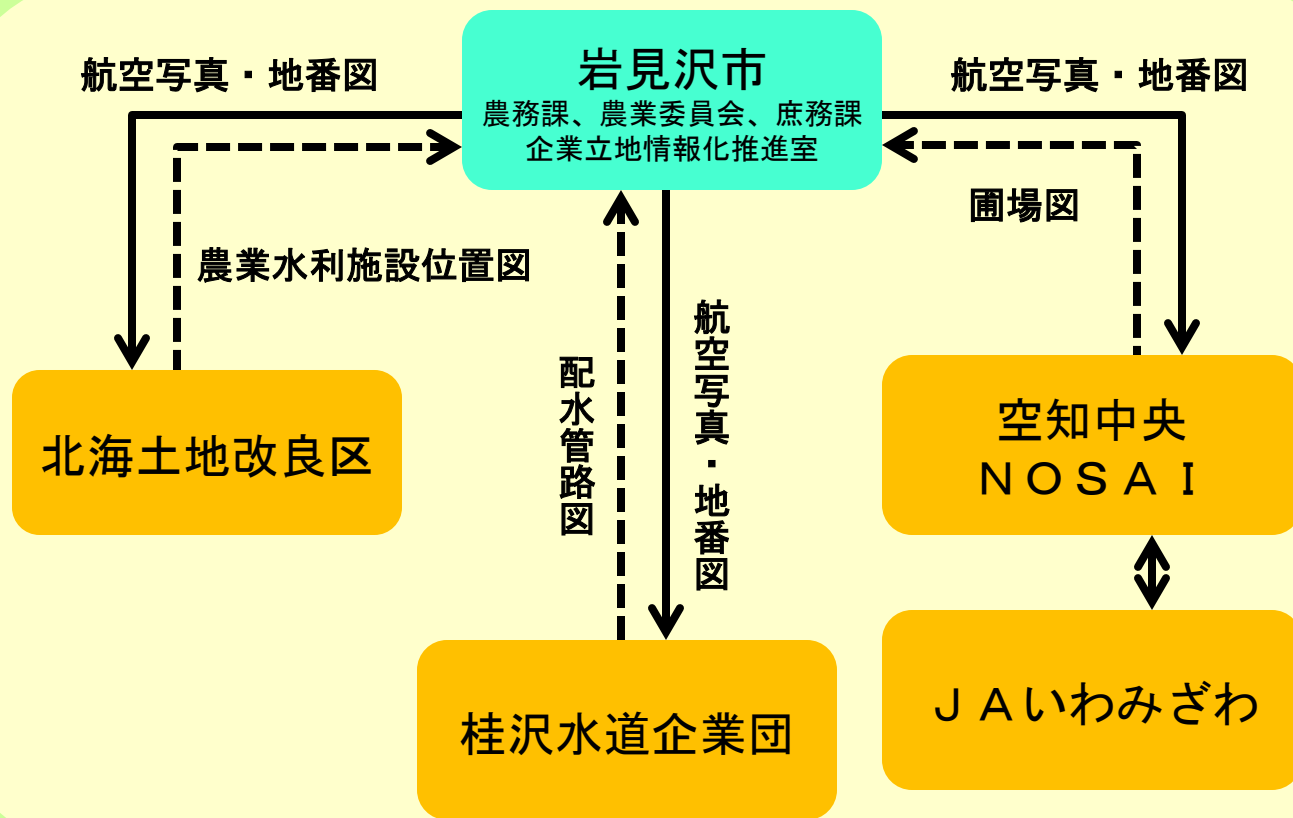
- ・ 地域連携による地理空間情報の相互利活用により業務の効率化、経費の節減を推進
- ・ 地理空間情報の提供及び運用上の課題を整理検討
- ・ 相互利活用により相乗効果が期待される地理空間情報の相互提供

### 平成21年度

地理空間情報の共用の促進

広域連携体制の検討（美唄市、三笠市）

## 実証の団体及び体制



広域連携による  
効果を検証。

美唄市

三笠市

基幹産業である農業団体等との地理空間情報の「共用」により、業務の効率化・高度化と地域振興を図る。