



| | |
|------------------|---|
| Title | Eine neue Art von Aphididen, schädlich an Schalintannen |
| Author(s) | Kono, Hiromichi; Inoue, Motonori |
| Citation | Insecta matsumurana, 13(1), 41-43 |
| Issue Date | 1938-11 |
| Doc URL | https://hdl.handle.net/2115/9398 |
| Type | departmental bulletin paper |
| File Information | 13(1)_p41-43.pdf |



EINE NEUE ART VON APHIDIDEN, SCHÄDLICH AN SACHALINTANNEN

VON

HIROMICHI KÔNO und MOTONORI INOUE

(河野廣道・井上元則)

(Mit 2 Abbildungen)

Cinara hattorii KÔNO et INOUE sp. nov.

Geflügeltes vivipares Weibchen.

Farbe: Kopf und Thorax schwarz; Abdomen schmutzig gelbbraun. Augen schwarz. Fühler dunkelbraun; das 3te Glied grösstenteils und das 4te und 5te Glied an der Basis heller. Beine schwarz, Schenkel an der Basis bräunlichgelb. Siphonen schwarz umrandet. Flügelgeäder bräunlich. Vorderflügel am Vorderrand sowie auch der Raum zwischen Cubitus und Media II verdunkelt; Pterostigma dunkelbraun.

Morphologische Merkmale: Körper breit oval, mit feinen, grauen Haaren dicht behaart. Fühler und Beine lang behaart. Rüssel lang, fast bis zur Hälfte des Hinterleibes herabreichend, mit feinen Härchen. Fühler kurz. Das Längenverhältnis der Fühlerglieder etwa wie: 10:1. 37. 49 32 (25+7). Riechplatten sind wie folgt vorhanden: III. 9-10. IV. 1-2. V. 1 (+1-2). VI. 1 (+5-6). Vorderflügel sehr lang, mit normalem „*Cinara*“-Geäder; sector radii gerade, Media I zweimal gegabelt. Bauch gross. Siphonen etwas hervorragend. Cauda kurz. Beine sehr lang.

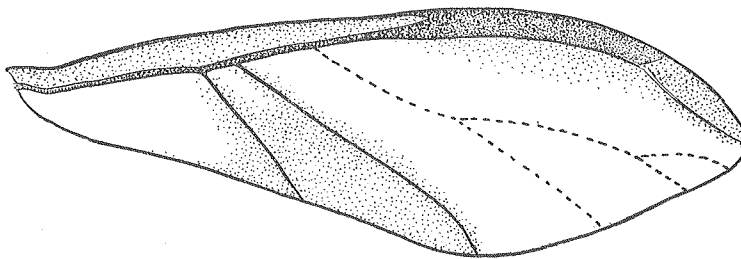


Abb. 1

Vorderflügel des geflügelten viviparen Weibchens von
Cinara hattorii KÔNO et INOUE n. sp.

Maße: Länge des Körpers 4,95 mm. Breite des Körpers 2,28 mm. Länge des Vorderflügels 6,33 mm. Breite des Vorderflügels 2,04 mm. Länge des Hinterflügels 3,87 mm. Breite des Hinterflügels 1,26 mm. Länge des Fühlers 2,26 mm. Siph. (Diam.) an der Basis 0,63 mm. Länge des Vorderschenkels 1,68 mm. Länge des Mittelschenkels 1,35 mm. Länge des Hinterschenkels 2,37 mm. Länge der Vorderschiene 2,40 mm. Länge der Mittelschiene 2,37 mm. Länge der Hinterschiene 4,02 mm. Länge des Vordertarsen 0,42 mm. Länge des Mitteltarsen 0,42 mm. Länge des Hintertarsen 0,48 mm. Länge des ersten Hintertarsengliedes am Aussenrand 0,03 mm. Länge des ersten Hintertarsengliedes am Innenrand 0,11 mm. Länge des 2ten Hintertarsengliedes 0,44 mm.

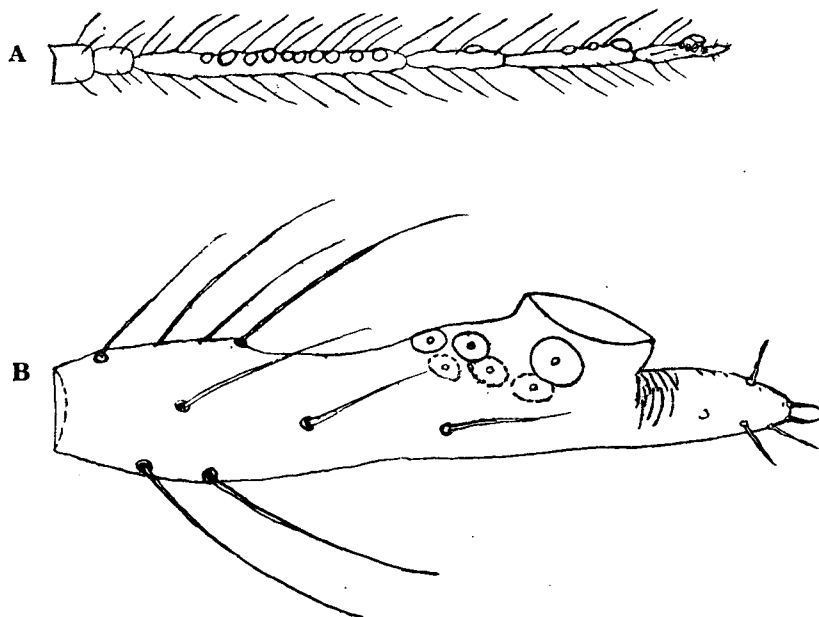


Abb. 2

Cinara hattorii KÔNO et INOUE, n. sp.

- A. Fühler des geflügelten viviparen Weibchens.
B. Endglied des Fühlers.

Länge der Haare am Körperrand 0,21 mm. Länge der Haare am Kopf 0,21 mm. Länge der Haare am Fühler 0,22 mm. Länge der Haare an den Hinterschienen 0,22 mm.

Fundort: Hokkaido (Sapporo).

Typus—Geflügeltes vivipares Weibchen, 8/VI. 1938, gesammelt von H. KÔNO.

Paratypus—Geflügeltes vivipares Weibchen, 16/VI. 1935, an *Abies sachalinensis*, gesammelt von H. KÔNO.

Typus und Paratypus in der Sammlung von H. KÔNO.

Wirtspfl.: *Abies sachalinensis* (**Todomatsu**).

Dieses Tierchen lebt an den Stämmen und an den dicken Zweigen von *Abies sachalinensis*.

Diese neue Art ist der *Cinara longipennis* (MATSUMURA)¹⁾ ähnlich, unterscheidet sich aber von ihr durch folgende Weise:

1. Körper kleiner.
2. Vorderflügel getrübt.
3. Pterostigma kürzer.
4. Die Zahl der Riechplatten auf dem 3ten Fühlerglied weniger.

Die Art ist der „**Hattori-Hôkôkai**“ gewidmet.

Japanischer Name: *Hattori-ôabura*.

摘 要

トドマツを害する蚜蟲科の1新種

(トドマツ・エゾマツ類の害蟲調査報告 第15報)

(河野廣道・井上元則)

筆者の1人河野は、服部報公會の補助を得て、トドマツ、エゾマツ類の害蟲調査に従事して居るが、今回トドマツを害するアブラムシ科の1新種を發見したので、井上と共同でその分類學的研究をなし、

Cinara hattorii KÔNO et INOUE, n. sp. ハツトリオホアブラ (新種)

と命名して記載した。

因みに、新種名 **hattorii** ハツトリオホアブラ なる名稱は、服部報公會の研究御支援を感謝し、且同會の名を永久に紀念する爲に命名したものである。

1) *Lachnus longipennis* MATSUMURA, Journ. Coll. Agr. Tohoku Imp. Univ., Sapporo, VII, Pt. 6, p. 379 (1917).