



Title	Eine neue Himatolabus-Art aus Formosa
Author(s)	Kono, Hiromichi
Citation	Insecta matsumurana, 13(4), 143-143
Issue Date	1939-07
Doc URL	<a href="https://hdl.handle.net/2115/9422">https://hdl.handle.net/2115/9422</a>
Type	departmental bulletin paper
File Information	13(4)_p143-143.pdf



# EINE NEUE *HIMATOLABUS*-ART AUS FORMOSA

VON

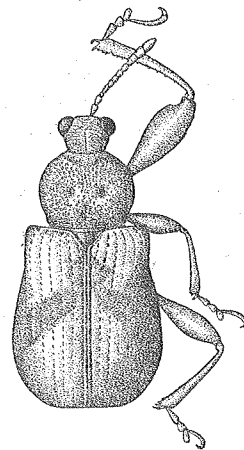
HIROMICHI KONO

(河野廣道)

(Mit 1 Figur)

## *Himatolabus chûjôi* n. sp.

♀. Kopf dicht punktiert, hinter den Augen nach hinten zu schwach verschmälert; Scheitel in der Mitte mit einer kurzen Längsfurche. Augen mässig vorgewölbt. Rüssel fast so lang wie breit, gekrümmt, dicht und stark punktiert. Fühler nahe der Basis des Rüssels eingefügt; das 2te Geisselglied nur wenig länger als breit, das 3te länger als das 2te, das 4te fast so lang wie das 2te; das erste Keulenglied ein wenig kürzer als breit, das 2te quer. Halsschild breiter als lang, stark und dicht punktiert, an den Seiten schwach abgerundet, in der Mitte mit einer schwachen Längsfurche, beiderseits derselben mit seichtem Eindruck. Schildchen viel breiter als lang, vieleckig, hinten verschmälert. Flügeldecken etwas länger als breit, hinter den Schultern parallelseitig, dann schwach gerundet verbreitert, hinter dem Schildchen eingedrückt; die Punktstreifen schwach, die Punkte in den Streifen mässig grob; die Zwischenräume der Streifen breiter als die Streifen, dicht und runzlich punktiert. Pygidium ziemlich dicht punktiert. Mittel- und Hinterbrust mit Seitenteilen grob und dicht, Bauch feiner punktiert. Schenkel ungezähnt; Vorderschenkel mit einer kleinen, stumpfwinkligen Erweiterung, dadurch ist diese Art von allen übrigen Arten der Gattung leicht zu unterscheiden. Vorderschiene gleichmässig schwach gebogen.



*Himatolabus chûjôi* KONO

Körper rötlichbraun; Augen schwarz, Flügeldecken je mit einer undeutlichen Schrägbinde, Brust an den Seiten verdunkelt. Körper und Flügeldecken fein behaart.

Körperlänge: 5-5.5 mm.

Fundort: Formosa (Holotypus — ♀, Sozan, 29/IV. 1932, an *Cinnamomum Camphora*, ges. von M. CHÛJÔ; Paratypus — ♀, Eboshiyama, 17-21/V. 1933, ges. von M. CHÛJÔ).

Holo- und Paratypus in meiner Sammlung.